



XIII Encontro Anual
CEMIG-APIMEC

CEMIG

Gestão Financeira

Luiz Fernando Rolla

Diretor de Finanças, Relações com Investidores e
Controle de Participações

Maio de 2008

CIG.C
LISTED
NYSE

CIG
LISTED
NYSE

Latibex
LATINOAMERICA EN EUROS

COMPANHIA
NIVEL 1
MERCADO
BOVESPA - BRASIL



Dow Jones
Sustainability Indexes
Member 2007/08

ISE
Índice de
Sustentabilidade Empresarial

Estratégia Corporativa

Gestão do Capital

Gestão de Caixa

Gestão de Participações

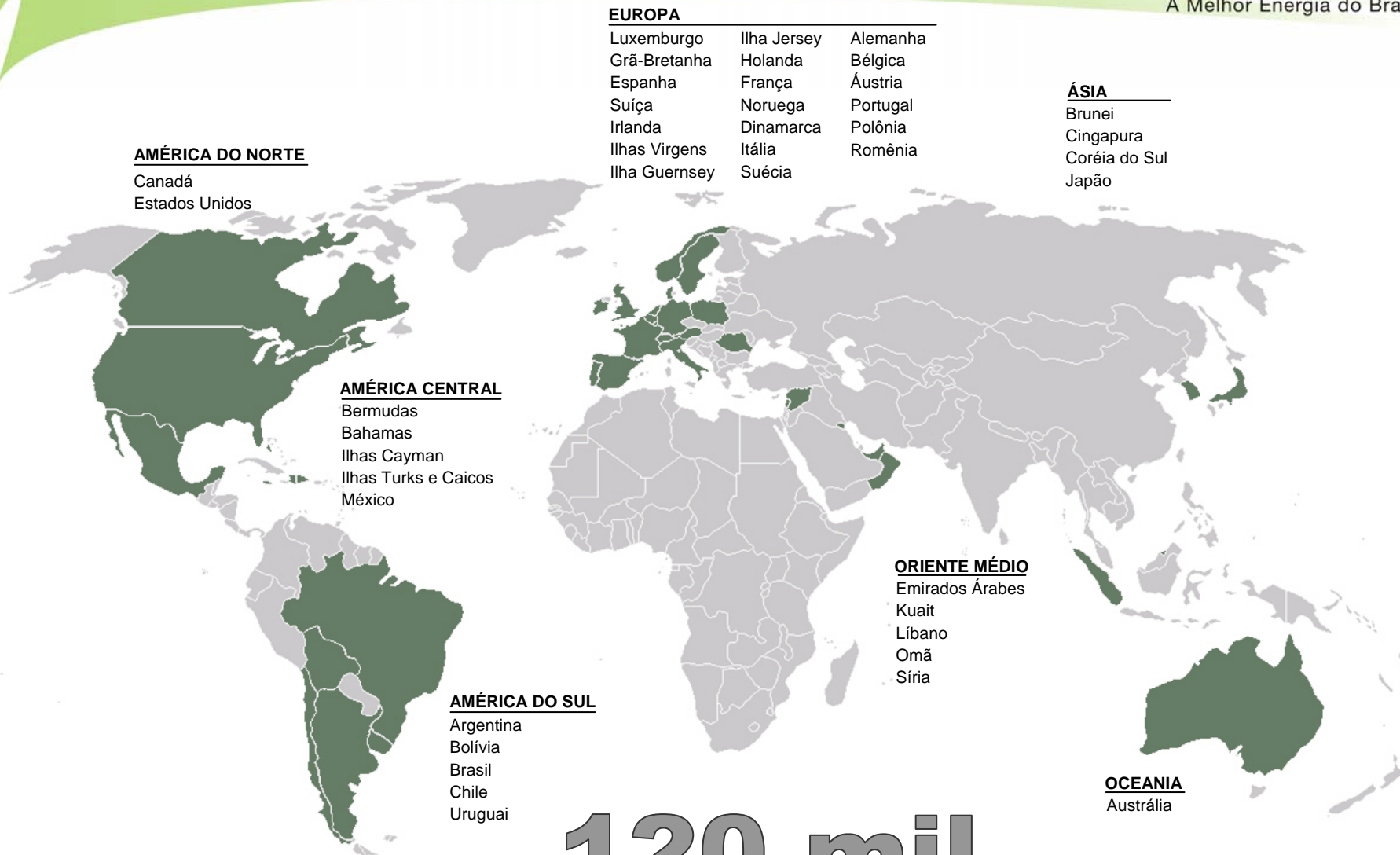
Estratégia Corporativa

Gestão do Capital

Gestão do Caixa

Gestão de Participações

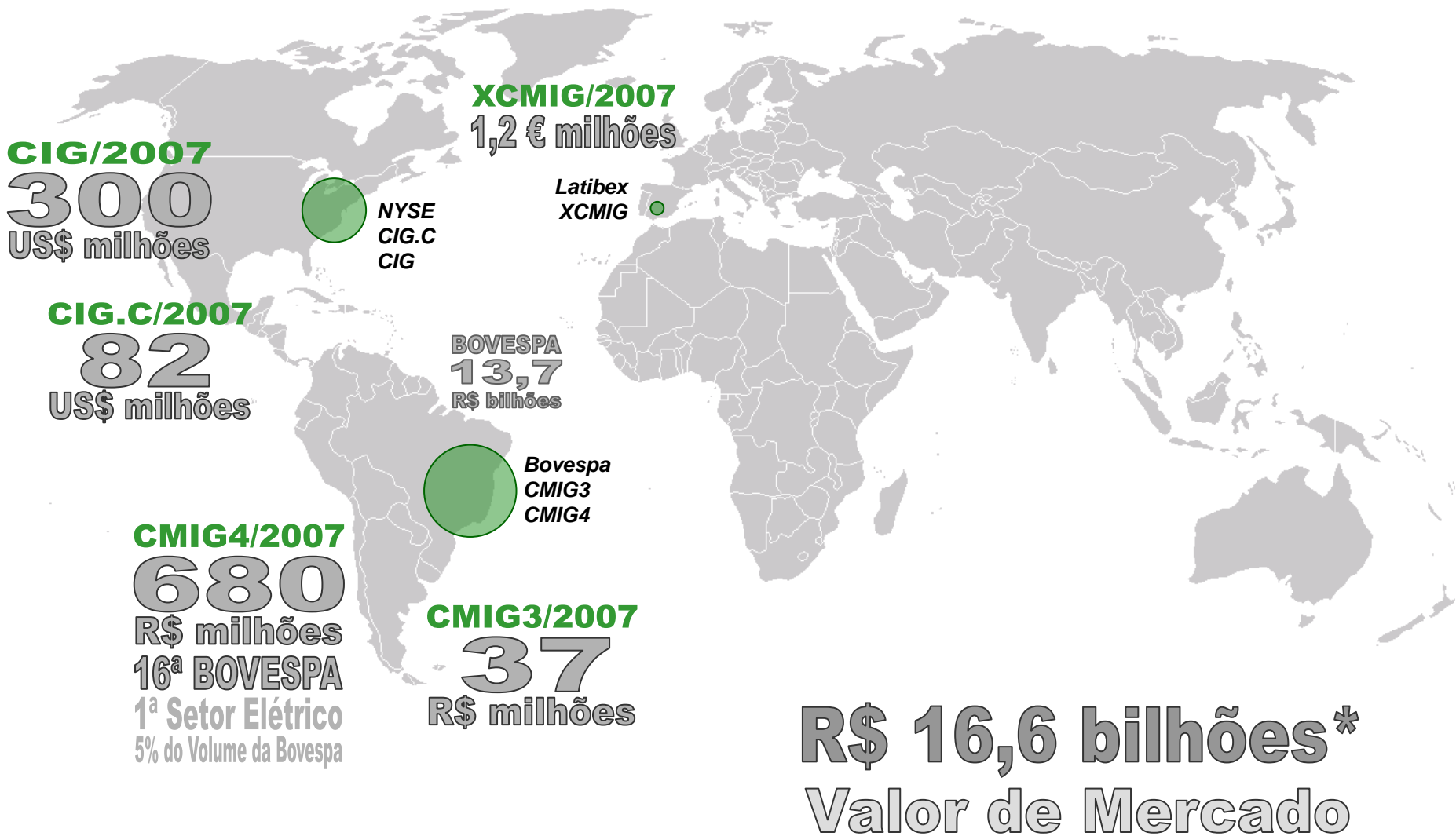
Acionistas em 42 países



120 mil
acionistas

Março/2008

Ações na Bovespa, NYSE e Latibex



*Fechamento do dia 23/05/2008

Política de financiamento da expansão baseada em fundamentos sólidos

- ✓ Garantir acesso ao mercado investidor capaz de financiar nossa expansão
- ✓ Buscar custos compatíveis com nossa qualidade de crédito
- ✓ Avaliação criteriosa de riscos versus instrumentos de mitigação
- ✓ Prazos compatíveis com a maturação de nossos projetos.

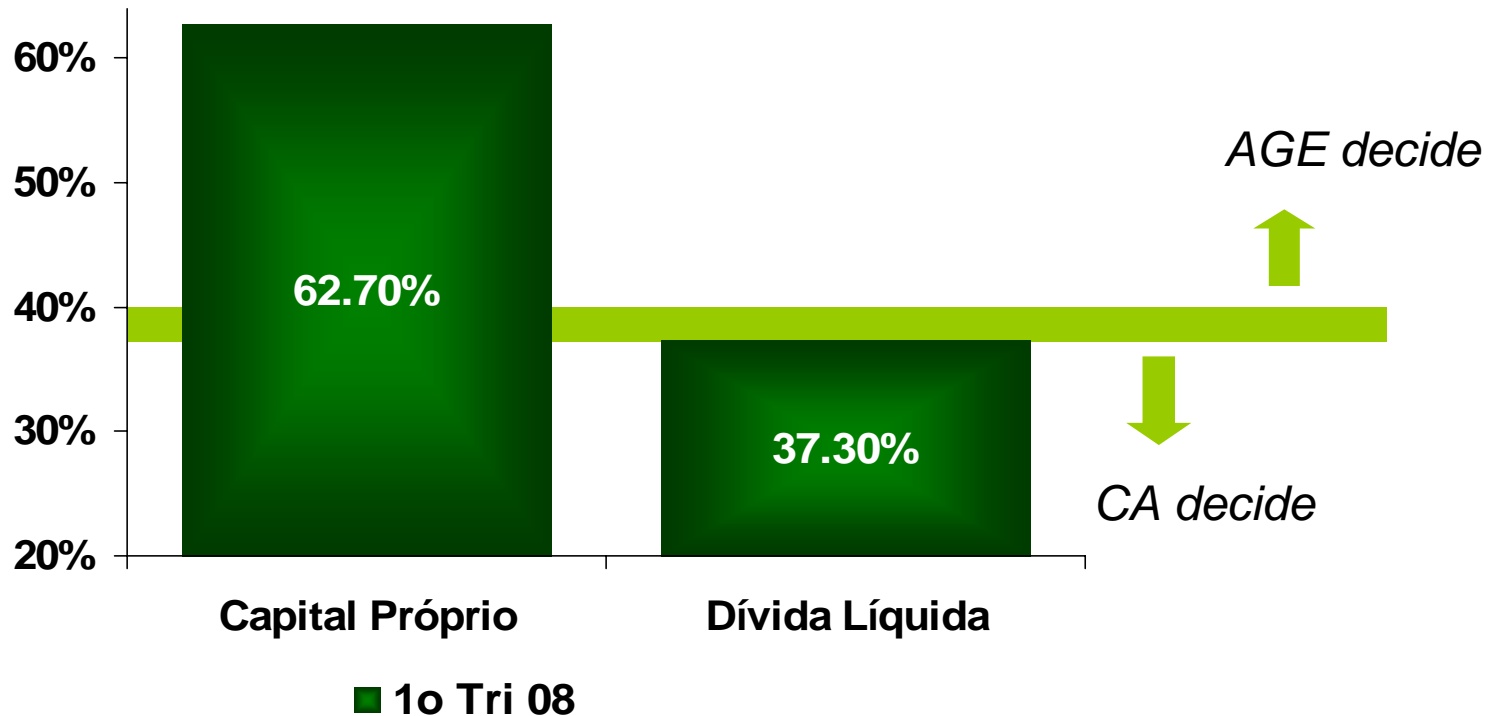
Estratégia Corporativa

Gestão do Capital

Gestão do Caixa

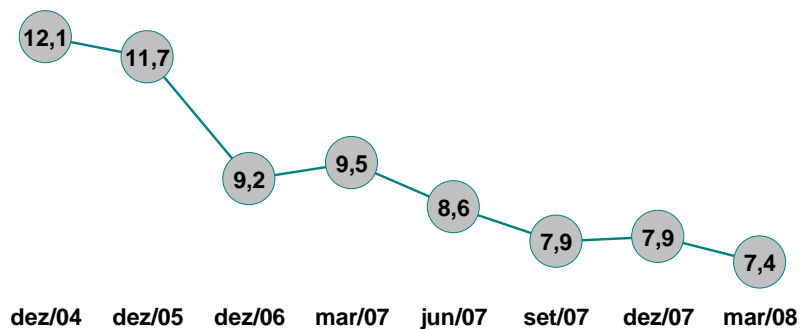
Gestão de Participações

- ✓ Política para a Cemig Holding
 - ✓ Otimização do custo médio ponderado de capital através de equilíbrio adequado entre capital próprio e dívida



- ✓ Negociação com os credores para alinhamento dos “*covenants*” financeiros e/ou redução do custo
- ✓ Análise e implementação de pré-pagamentos de dívidas
- ✓ Gerenciamento do risco financeiro (volatilidade dos indexadores)
- ✓ Análise da oportunidade de contratação de instrumentos derivativos
- ✓ Controle das travas do Plano Diretor da Cemig:
 - ✓ Dívida / EBITDA menor ou igual a 2;
 - ✓ Dívida / (PL + Dívida) menor ou igual a 40%.
- ✓ Aderência aos parâmetros de qualidade de crédito do órgão regulador, das agências de *rating* e dos credores

Custo médio real (%)



Principais Credores

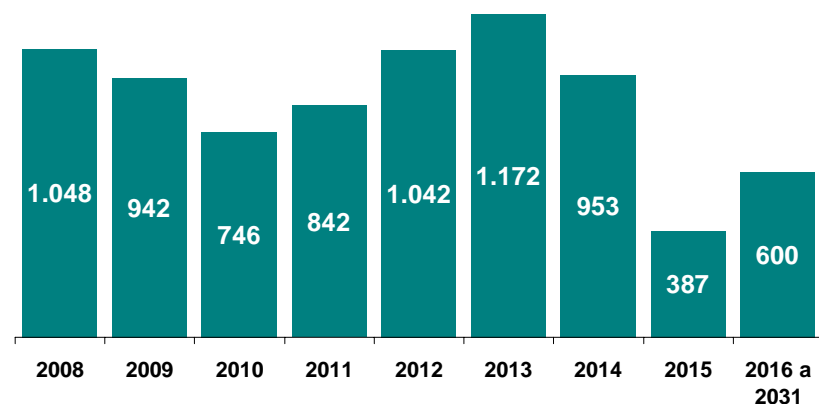
Banco do Brasil	R\$1.800 (23%)
Debenturistas	R\$ 1.753 (23%)
Banco Itaú BBA(*)	R\$ 1.303 (17%)
Bradesco (*)	R\$ 738 (10%)
Unibanco	R\$ 549 (7%)
Eletrobrás	R\$ 404 (5%)
Caixa Econ.Federal	R\$ 206 (3%)
BNDES	R\$ 200 (3%)

(*) – Inclui FIDC

Cronograma de Vencimento

Prazo médio: 4,7 anos

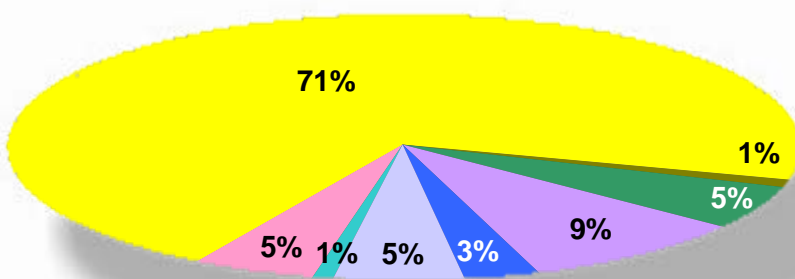
R\$ milhões



- ✓ Custo médio da dívida: 7,41% a.a. a preços constantes de Março/2008, incluindo participações

- ✓ Preservação da qualidade de crédito no longo prazo em níveis suficientes para uma classificação de baixo risco
 - Aa3.br pela Moody's e A+(bra) pela Fitch
- ✓ Baixa exposição ao risco cambial
- ✓ Exposição em CDI/Selic alinhada com as expectativas de redução da taxa de juros

Principais indexadores



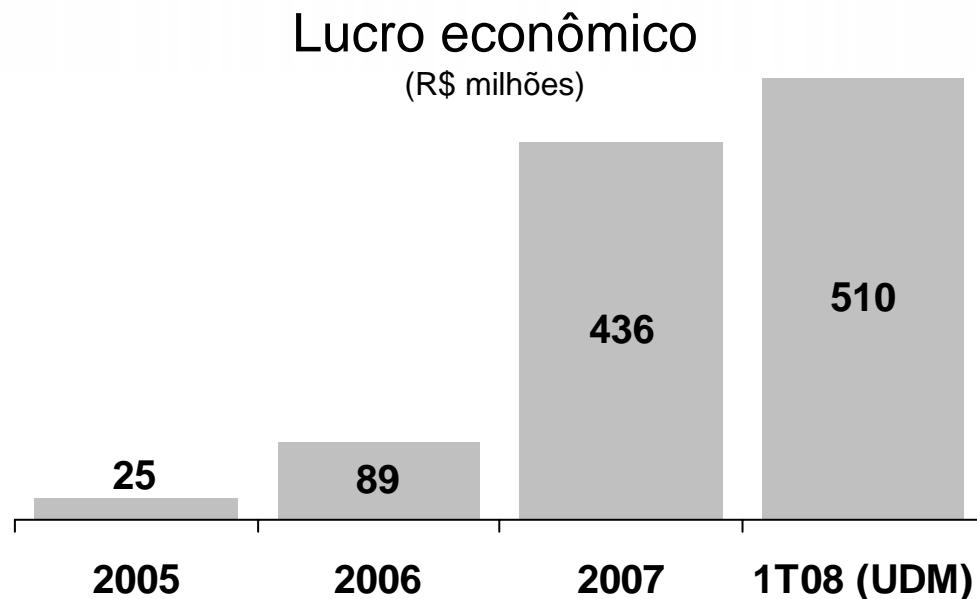
Dívida Consolidada 31/03/2008

Descrição	CEMIG		
	Consolidad a	CEMIG GT	CEMIG D
Dívida	7.732	3.173	2.811
Dívida em Moeda Estrangeira	475 (6%)	126 (4%)	260 (9%)
Dívida Líquida ⁽¹⁾	5.273	2.197	1.883
LAJIDA / Juros ⁽²⁾	5,3	5,1	6,4
Dívida / LAJIDA ⁽²⁾	1,9	1,9	1,6
Dívida / (PL + Dívida) ⁽²⁾	46,5%	49,8%	50,9%

R\$/milhões

(1) Dívida Líquida = Dívida Total – Disponibilidades – Ativo Regulatório (RTE/BNDES)

(2) Conforme definido em contratos de empréstimo celebrados com o ItaúBBA



Indicador	2005	2006	2007	1T08 (UDM)
ROIC	13,8%	12,3%	13,9%	14,0%
WACC Nominal	13,6%	11,7%	11,1%	10,9%
Custo do capital de terceiros	12,4%	13,8%	11,1%	10,0%
Custo do capital próprio*	17,3%	14,3%	14,6%	14,7%
Lucro econômico % (ROIC - WACC)	0,2%	0,7%	2,8%	3,1%
Investimento médio de capital (R\$ mil)	11.794.791	13.645.889	15.600.301	16.320.828
Lucro econômico (R\$ mil)	25.408	89.458	436.319	510.411

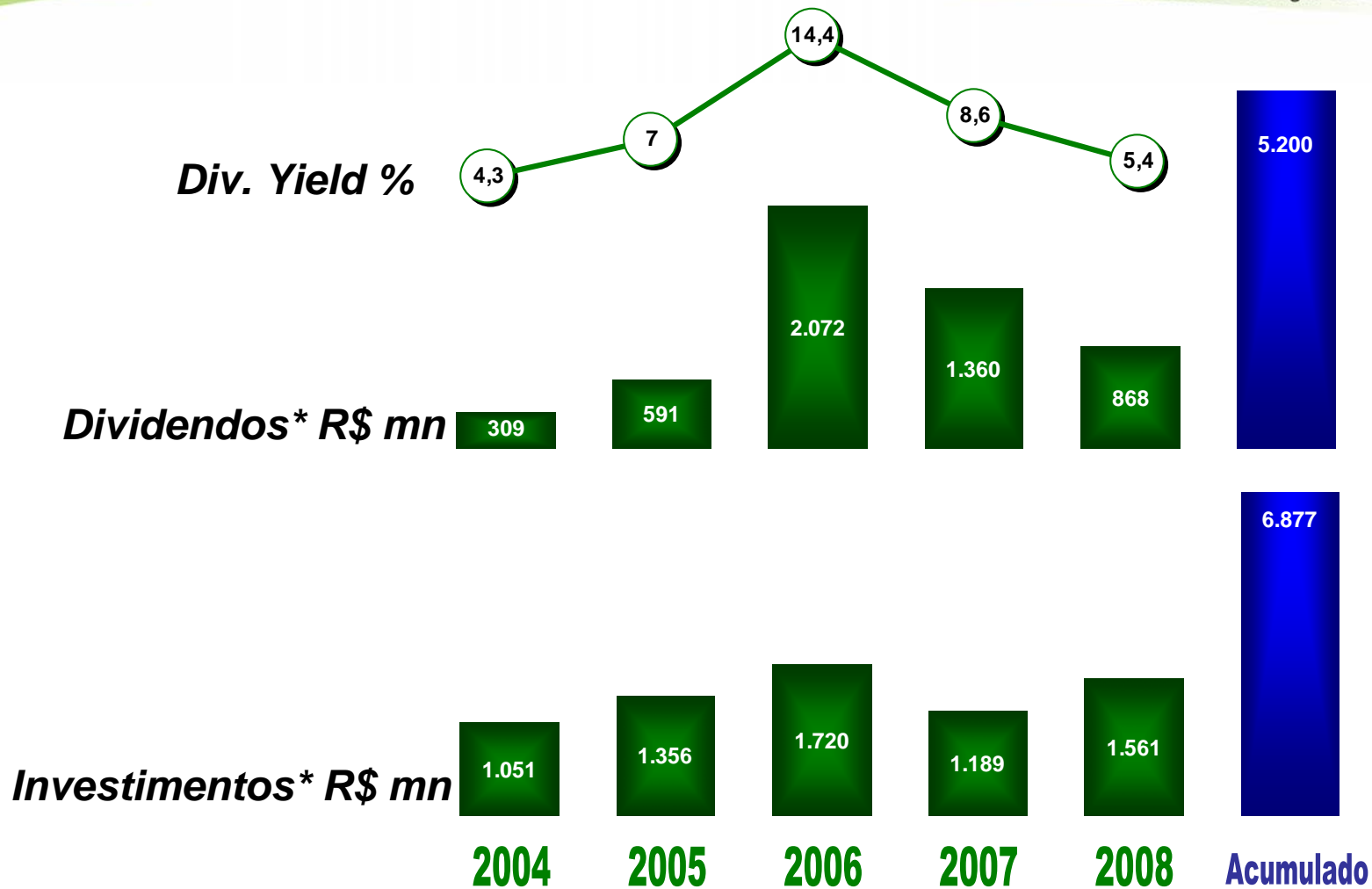
* WACC calculado para representar o custo de oportunidade do período. Não é referência para cálculos de avaliação econômico-financeira

Estratégia Corporativa

Gestão da Dívida

Gestão do Caixa

Gestão de Participações



- ✓ Os dividendos pagos nos últimos cinco anos representam mais de 30% do atual valor de mercado da Cemig

Variações no Fluxo de Caixa

Demonstração do Fluxo de Caixa (consolidado) Valores em milhões de Reais

	1º Tri 2008	1º Tri 2007
Caixa no Início do Período	2.066	1.375
Caixa Gerado pelas Operações	637	728
Lucro Líquido	490	407
Depreciação e Amortização	201	179
Fornecedores	188	148
RTD - Reajuste Tarifário Diferido	100	130
Outros Ajustes	(342)	(136)
Atividade de Financiamento	(94)	4
Financiamentos Obtidos e Aumento de Capital	21	315
Pagamentos de Empréstimos e Financiamento	(115)	(512)
Empréstimos Curto Prazo	-	200
Juros sobre Capital Próprio e Dividendos	-	1
Atividade de Investimento	(150)	(224)
Investimentos fora da Concessão	(12)	(38)
Investimentos da Concessão	(107)	(252)
Obrigações Especiais - Contribuições do Consumidor	(27)	71
Outros - Aquisição de Controladas	(4)	(5)
Caixa no Final do Período	2.459	1.883

- ✓ Robusta posição de caixa assegura investimentos em aquisições

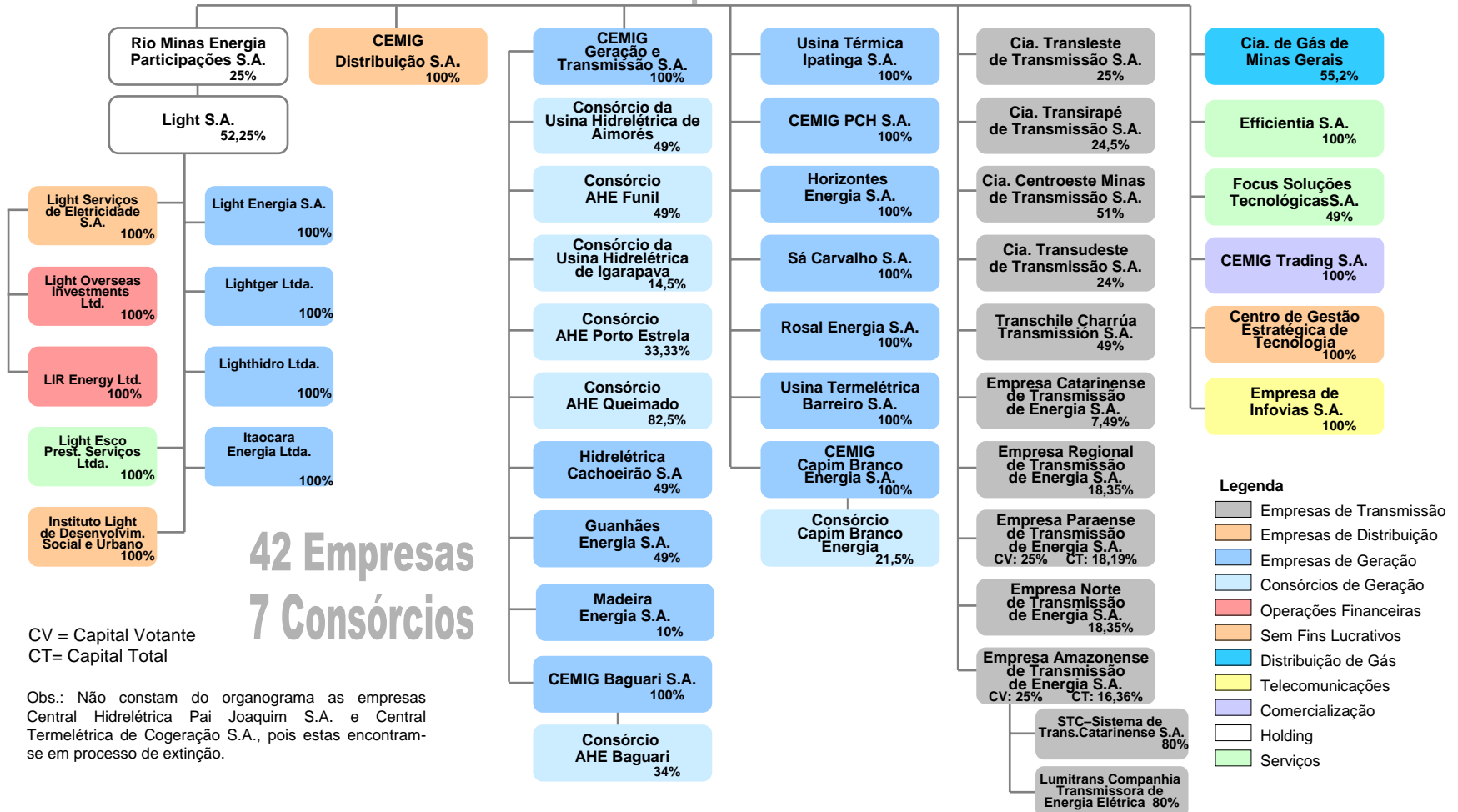
Estratégia Corporativa

Gestão do Capital

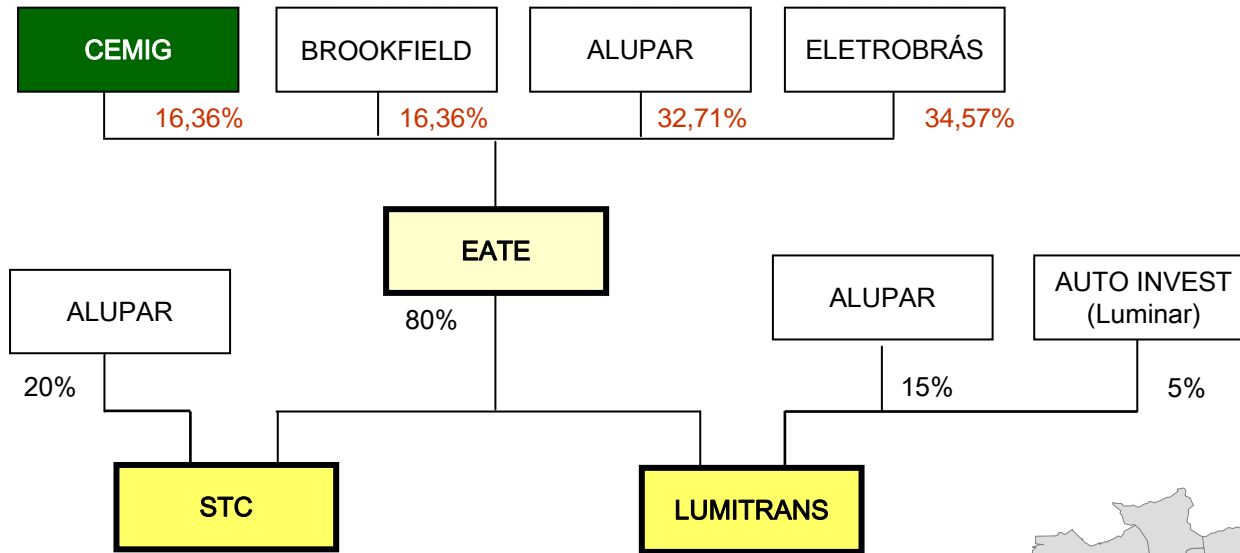
Gestão do Caixa

Gestão de Participações

CEMIG Companhia Energética de Minas Gerais abr/08



Aquisições recentes



Participações na EATE: Posição em 31/03/2008



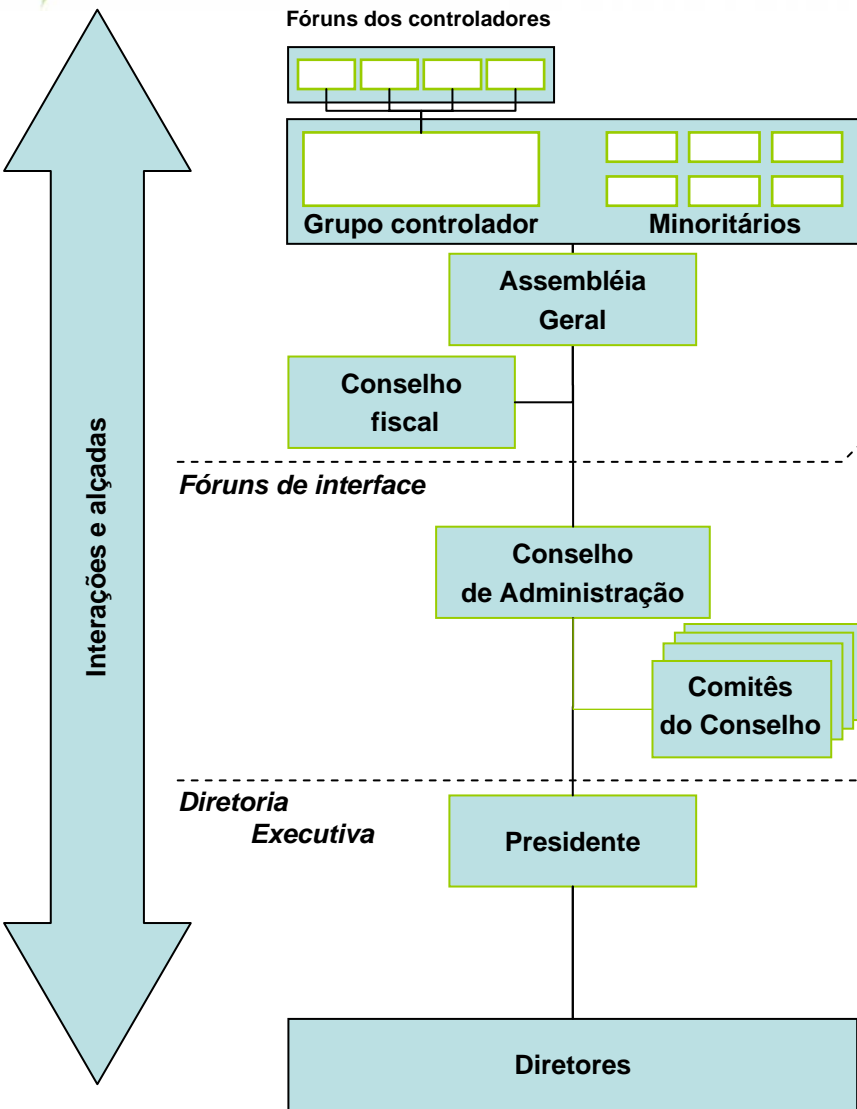
- STC (Barra Grande – Lages – Rio do Sul)
- Lumitrans (Machadinho – Campos Novos)

- ✓ Criação de Valor
- ✓ Distribuição de Dividendos
- ✓ Crescimento Sustentável
- ✓ Otimização de Portifólio

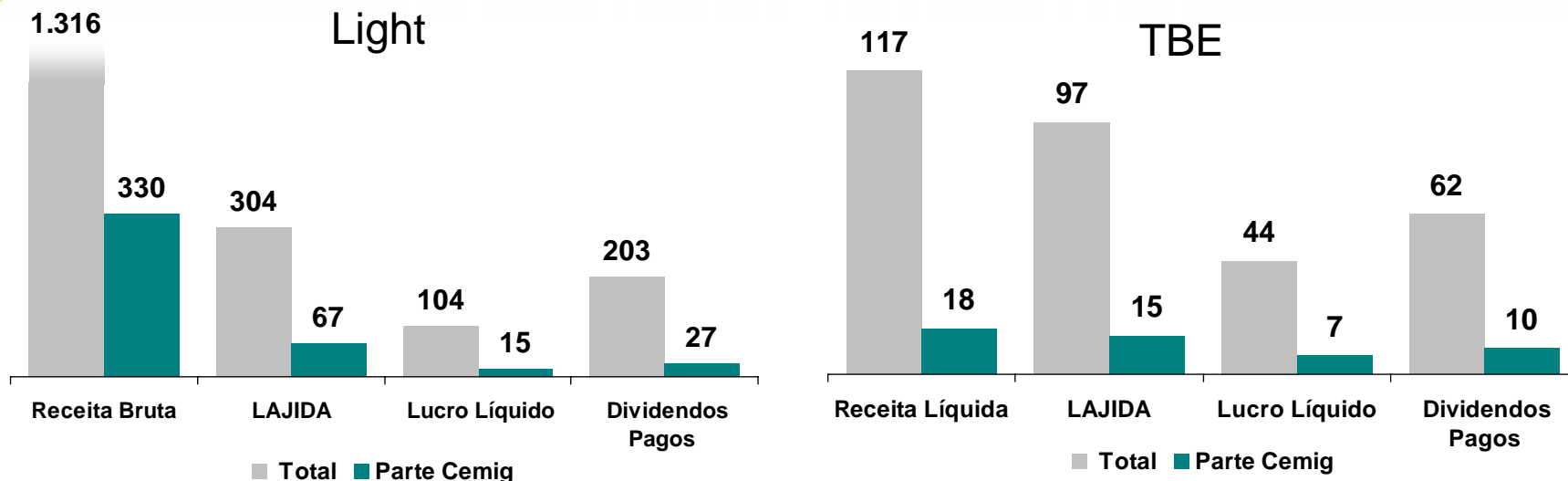
Valores:

- ✓ Ética
- ✓ Transparência
- ✓ Sustentabilidade
- ✓ Governança Corporativa
- ✓ Responsabilidade Social e Ambiental

- ✓ Participação relevante no controle
- ✓ Documentos societários que assegurem poder de influência
- ✓ Participação no Conselho e Comitês
- ✓ Política de Dividendos
- ✓ Planos de Negócios e Metas de Resultado
- ✓ Gestores qualificados
- ✓ Fluxos de Informações
- ✓ Manual de Governança
- ✓ Código de Ética
- ✓ Sarbanes-Oxley
- ✓ Auditor renomado



- **Fóruns dos controladores**
 - Mantém reuniões periódicas para promover o entendimento, harmonizar relações e alinhar decisões dentro do grupo controlador
 - Articulam a visão de longo prazo e são efetivamente responsáveis pela composição do Conselho de Administração
- **Assembleia Geral**
 - Órgão soberano da sociedade, tem atribuições exclusivas e superiores às de qualquer outro órgão
- **Conselho Fiscal**
 - Fiscaliza atos da administração e demonstrações financeiras
- **Conselho de Administração**
 - Fórum de deliberação dos representantes dos acionistas
 - Influencia o desenvolvimento da companhia através da participação em temas especiais
 - Escolhe e avalia o presidente
- **Comitês do Conselho**
 - Fóruns para garantir agilidade e eficiência na condução das atribuições do Conselho
 - Apóiam o Conselho na análise de questões específicas
- **Diretoria Executiva**
 - Tem autonomia para conduzir as operações da empresa, propor e implantar plano estratégico
 - O Presidente propõe demais membros da Diretoria ao Conselho para aprovação



- ✓ Aumento da lucratividade da Light reflete positivamente no resultado da Cemig
 - ✓ A Light registrou no 1º tri/08 lucro de R\$ 104 milhões, contra R\$ 94 milhões no mesmo período de 2007 aumentando o resultado da Cemig em R\$ 14,7 milhões.
 - ✓ Contribuiu também com R\$ 518 milhões na receita bruta consolidada da Cemig
 - ✓ Com os dividendos pagos em março/08, a Light reforçou o caixa da Cemig em R\$ 26,5 milhões.
- ✓ Desempenho TBE
 - ✓ A TBE, consolidação de 5 empresas de transmissão adquiridas em 2006, contribuiu para o resultado da Cemig com R\$ 7,3 milhões de lucro.
 - ✓ Além disso, pagou R\$ 62 milhões de dividendos no 1º tri/08, reforçando o caixa da Cemig em R\$ 10,3 milhões.

Relações com Investidores

ri@cemig.com.br

Telefone: (55-31) 3506-5024

Fax: (55-31) 3506-5025

