



**CEMIG**

**XIV** Encontro Anual  
**CEMIG-APIMEC**



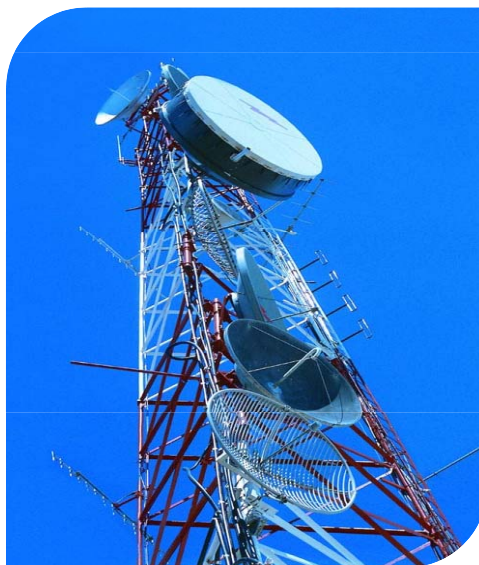
## **Plano de Automação da Distribuição**

*Fernando Henrique Schuffner Neto*

*Diretor de Distribuição e Comercialização*



# Plano de Automação da Distribuição





*Busca de um novo patamar tecnológico, baseado na Arquitetura IntelliGrid, aplicável aos sistemas computacionais corporativos, telecomunicações, instalações e equipamentos de distribuição de energia elétrica.*

*Aplicação de esforços e recursos, intensificando a utilização da tecnologia da informação e de comunicações na rede elétrica, no curto, médio e longo prazos, otimizando os investimentos, através de uma visão integrada e sistêmica.*

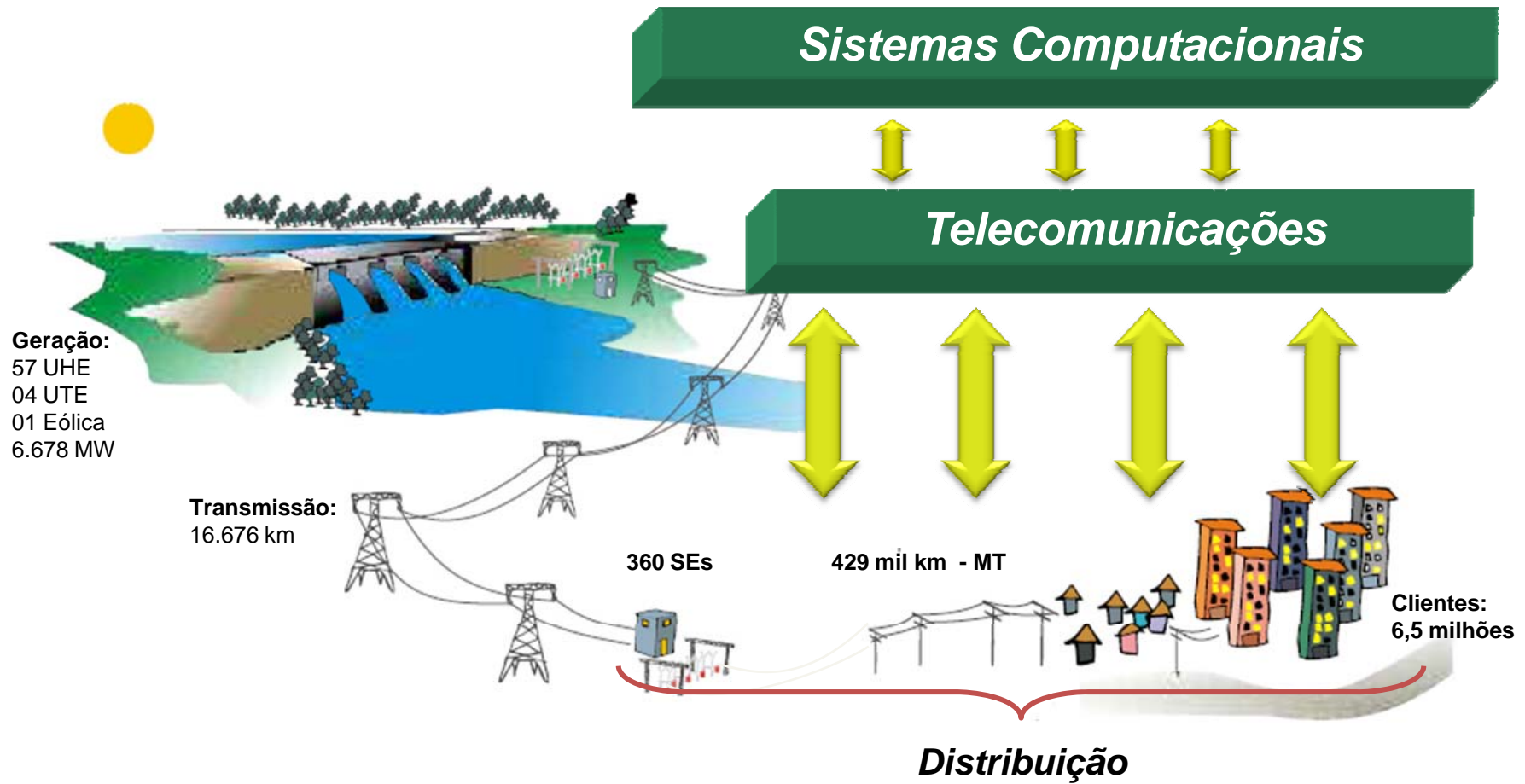
*Premissas básicas: sinergia entre os projetos, investimentos prudentes e segurança.*



## Objetivos Estratégicos

Aumento da Eficiência Operacional  
Redução de Perdas Técnicas e Comerciais

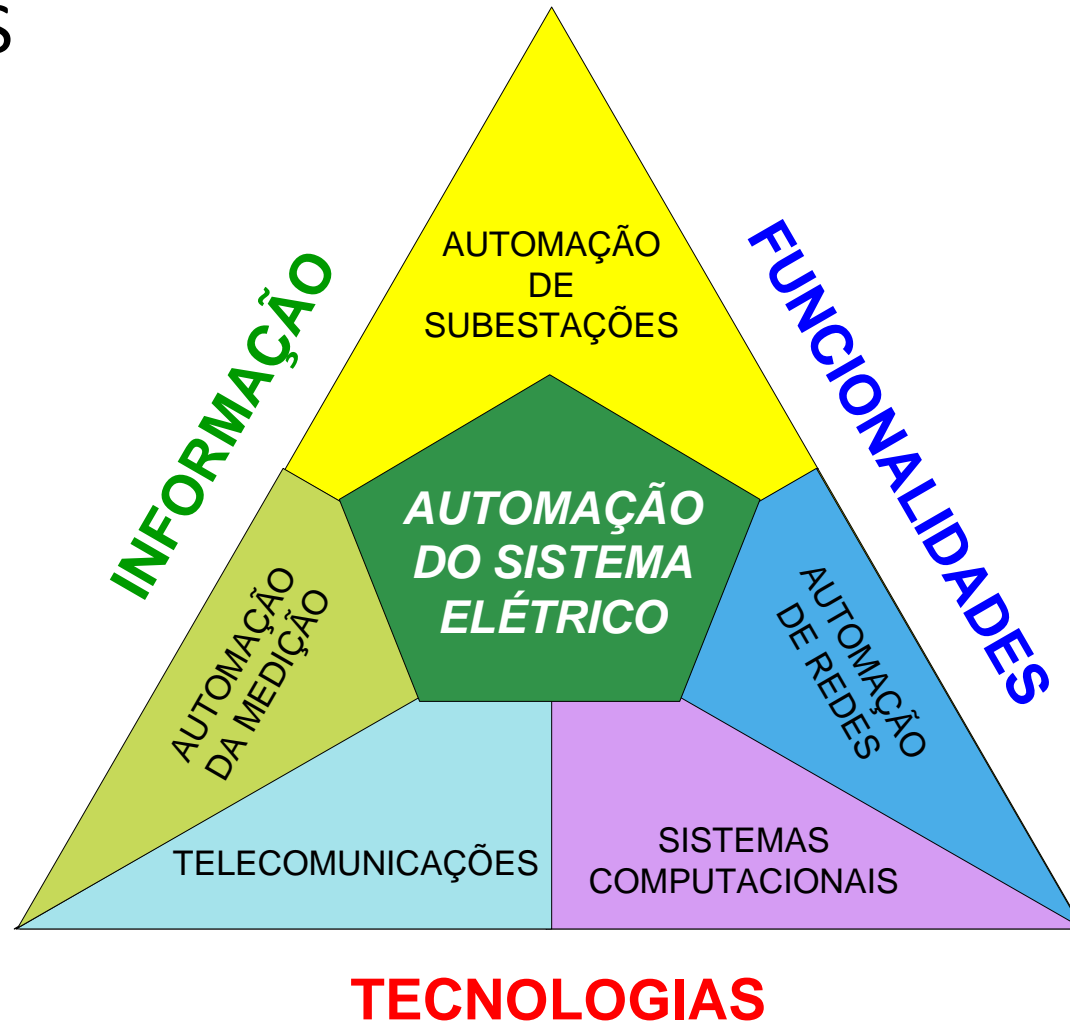
# Plano de Automação da Distribuição



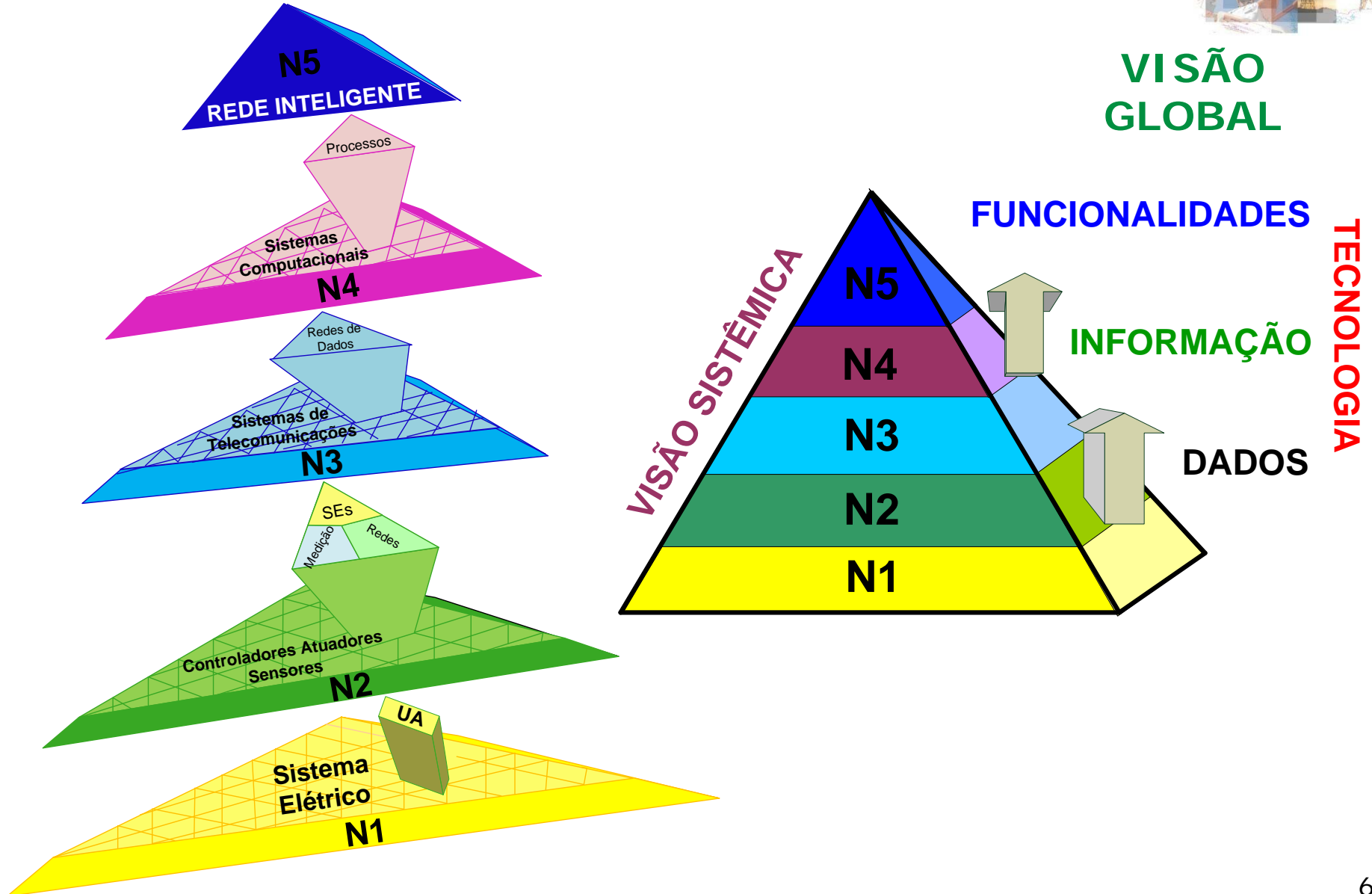
# Plano de Automação da Distribuição



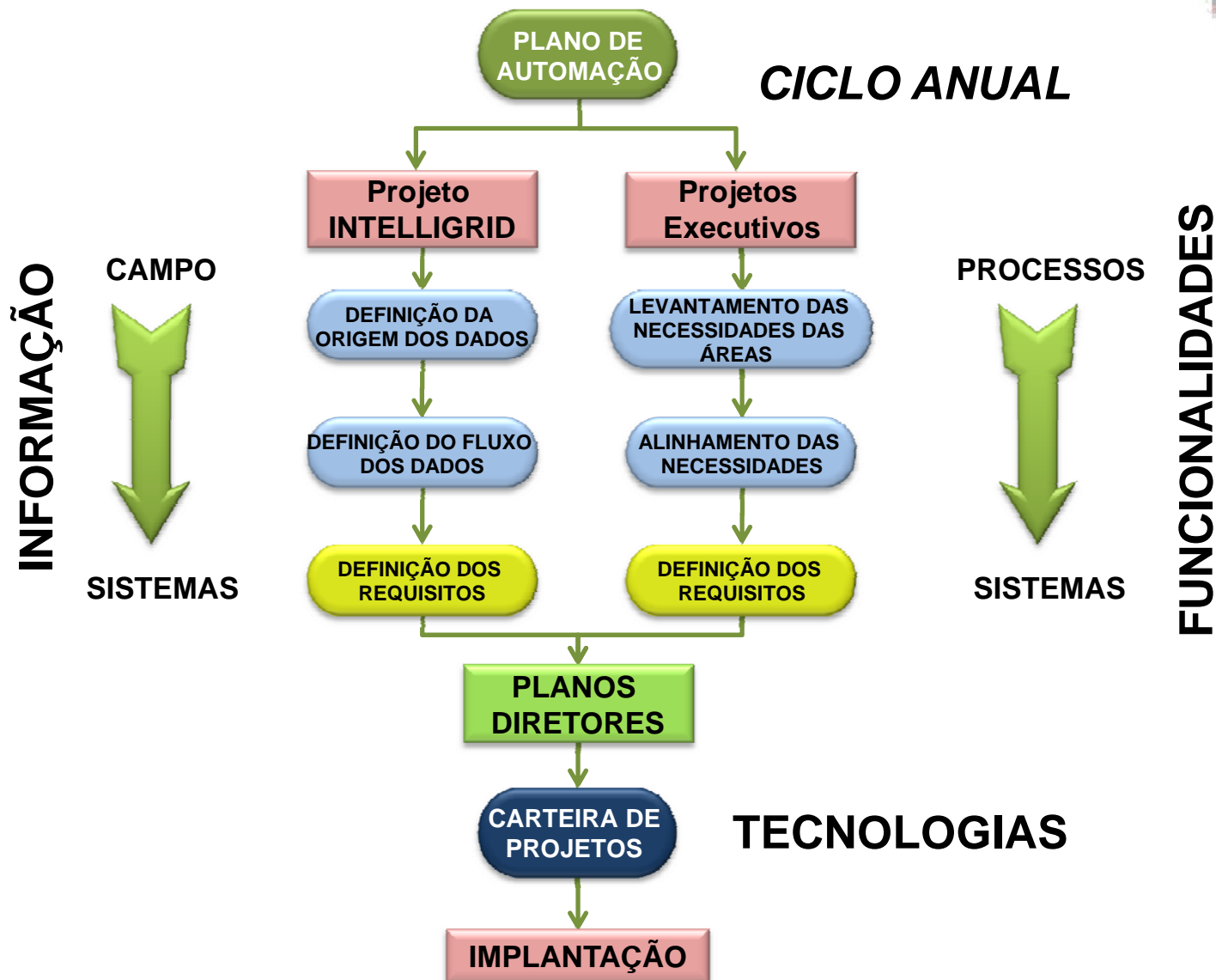
## INSUMOS



# Plano de Automação da Distribuição



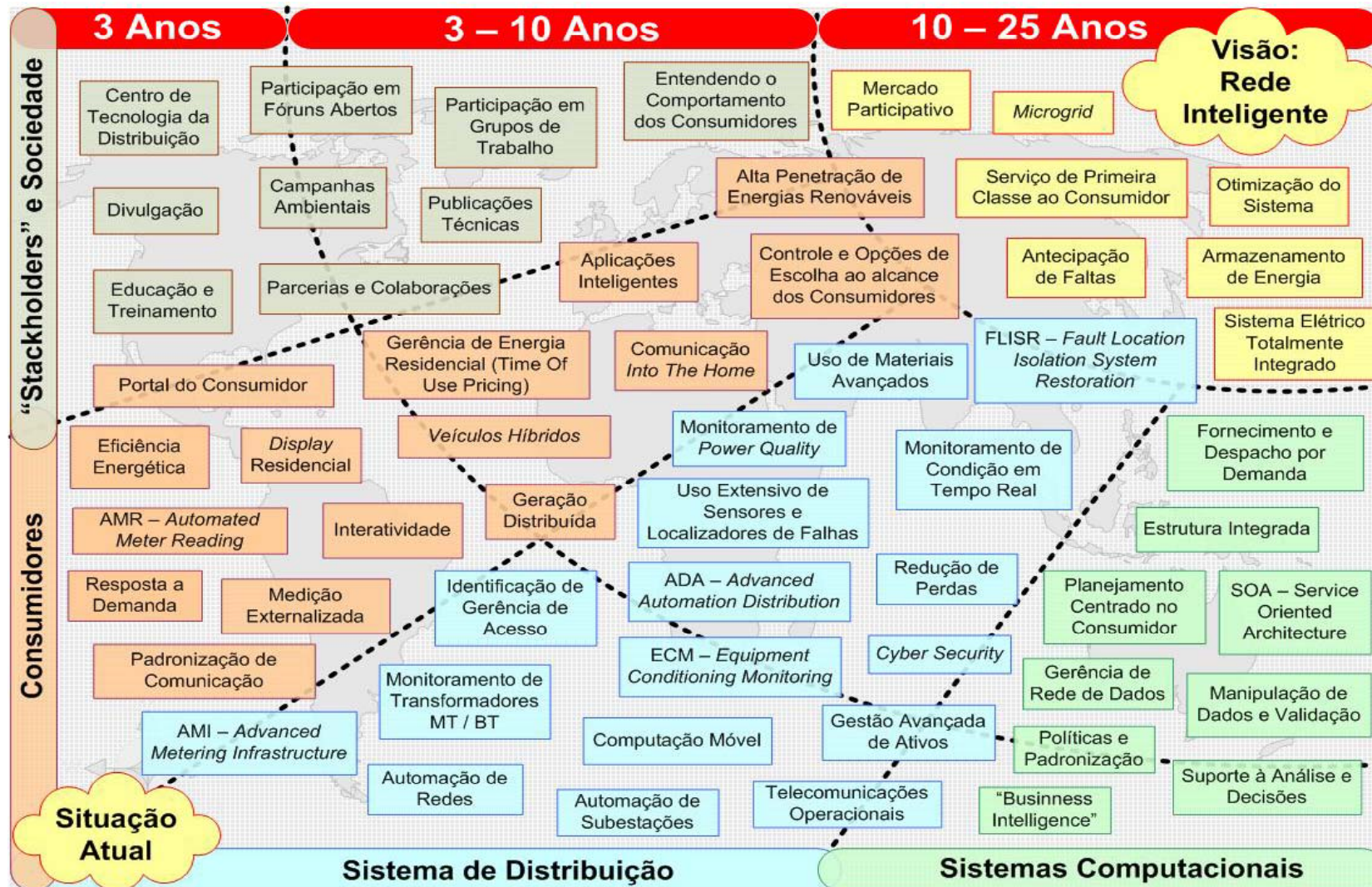
# Plano de Automação da Distribuição



# Plano de Automação da Distribuição



## VISÃO DE FUTURO





# Plano de Automação da Distribuição



## VISÃO DE FUTURO

- *Disponibilizar um sistema elétrico capaz de transportar energia limpa, econômica, disponível e confiável em todo o mercado da CEMIG D.*
  
- *Elementos da visão:*
  - Sistema elétrico completamente monitorado e controlado em tempo real, com capacidade de auto-restabelecimento, previsão de falhas, segurança operativa e ambiental;
  - Processos otimizados com sistemas integrados com capacidade analítica adequada às atividades decisórias;
  - Consumidores com participação ativa no mercado de energia;
  - Níveis de desempenho técnico-econômico e financeiro que garantam a expansão e sustentabilidade do negócio.

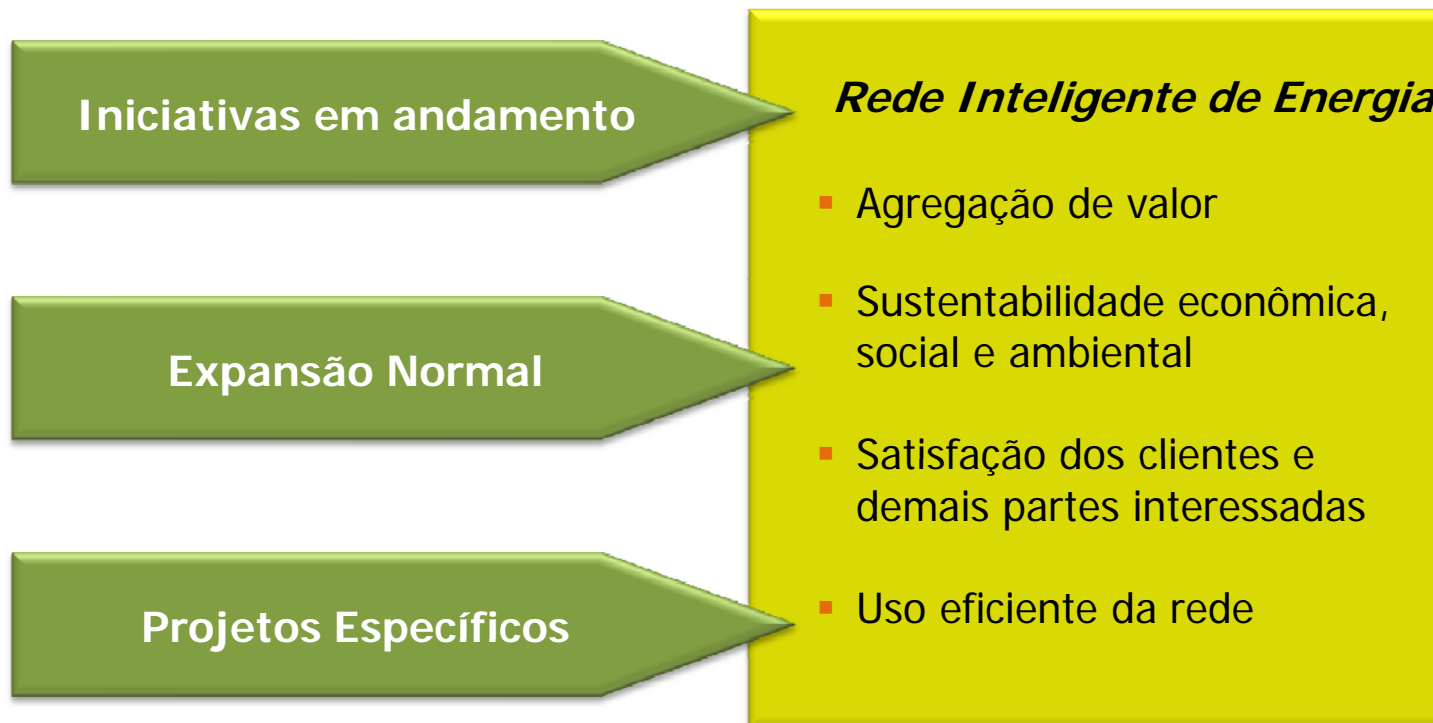
# Plano de Automação da Distribuição



## *Alguns benefícios esperados*

- Redução de tempos de interrupção de energia elétrica a consumidores com a melhoria da capacidade de prever e/ou prevenir faltas potenciais e respostas mais efetivas diante de interrupções
- Redução de custos com a operação da rede, cortes/religação de consumidores, viagens indevidas de equipes de campo, chamadas a call center, etc.
- Redução de perdas técnicas com a otimização de fator de potência e fluxo de energia e redução de perdas comerciais com a melhoria da identificação e mitigação de fraudes
- Melhoria na alocação dos investimentos na rede, com o aprimoramento do planejamento do sistema elétrico e redução de picos de demanda com a melhoria do gerenciamento de carga

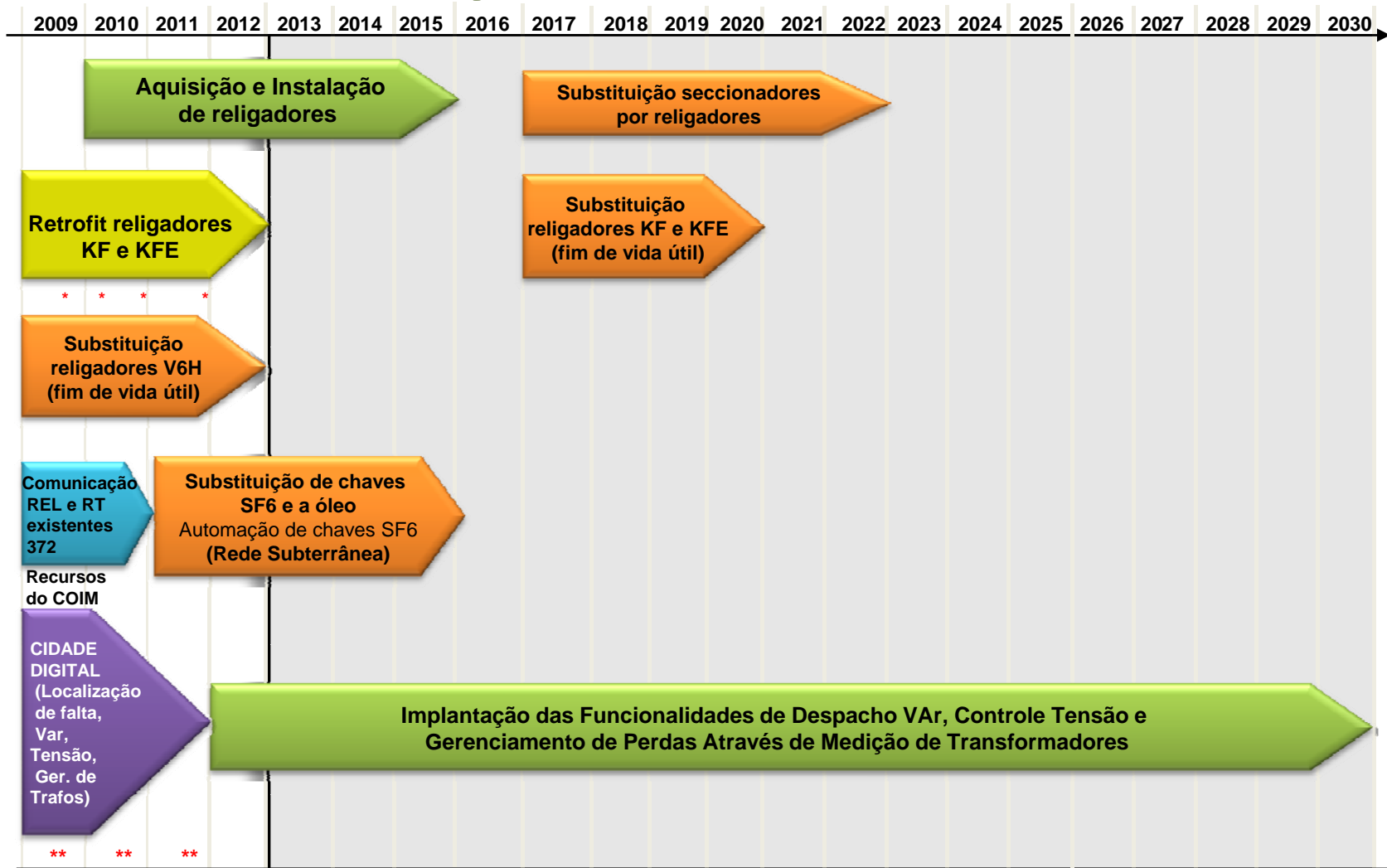
# Plano de Automação da Distribuição



# Plano de Automação da Distribuição



## EXEMPLO DE AUTOMAÇÃO EM REDES



REDES

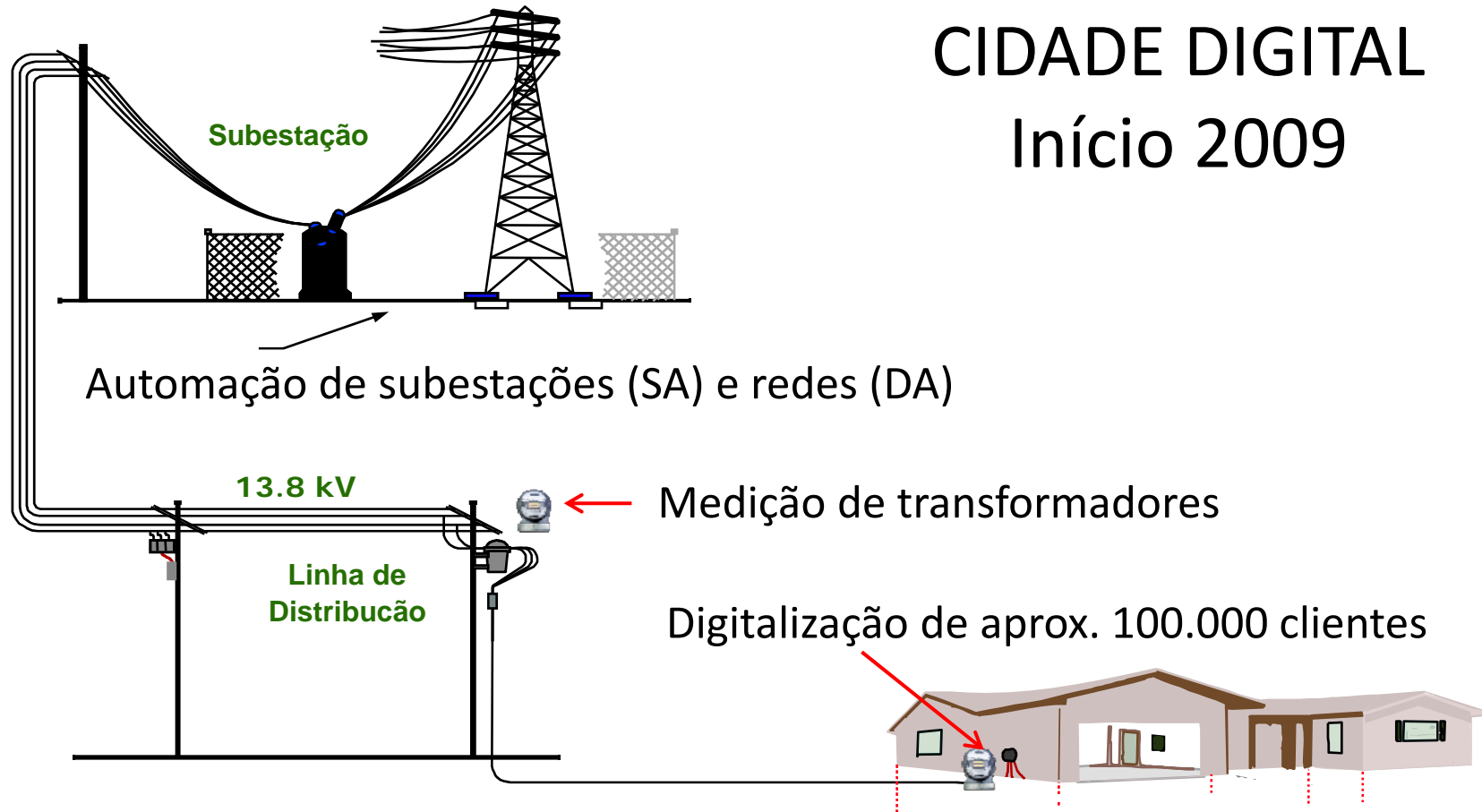
\* Em andamento (recursos assegurados)

\*\* Em Estudos

# Plano de Automação da Distribuição



## Medição de alimentadores



CIDADE DIGITAL  
Início 2009

## Relações com Investidores

[ri@cemig.com.br](mailto:ri@cemig.com.br)

Telefone: (55-31) 3506-5024

Fax: (55-31) 3506-5025



A Melhor Energia do Brasil.

