

# CEMIG

## XIV Encontro Anual CEMIG-APIMEC



*Desenhando o futuro...*

**Bernardo Afonso Salomão de Alvarenga**

Diretor Comercial



Dr. José Esteves,  
O Sílvio Barbosa  
e o Júlio vão lhe  
falar sobre os pla-  
nos que desejo por  
em execução no  
setor de energia  
elétrica. Para  
facilitar a orga-

nização e dar-lhe  
um caráter com-  
ercial que possibi-  
lite entendimentos  
com firmas finan-  
ciadoras, precisa-  
mos estabelecer  
um Holding que  
controle as ativi-

dades gerais das  
diversas centrais  
elétricas que  
pretendemos  
construir. Peço  
combinar  
com eles e  
assentar, em

definitivo, as  
medidas  
gratas  
Juscelino  
Kubitschek  
22-2-51

“Dr. José Esteves,

O Sílvio Barbosa e o Júlio vão lhe falar sobre os planos que desejo por em execução no setor de energia elétrica. Para facilitar a organização e dar-lhe um caráter comercial que possibilite entendimentos com firmas financiadoras, precisamos estabelecer uma Holding que controle as atividades gerais das diversas centrais elétricas que pretendemos construir. Peço combinar com eles e assentar, em definitivo, as medidas.

Grato,

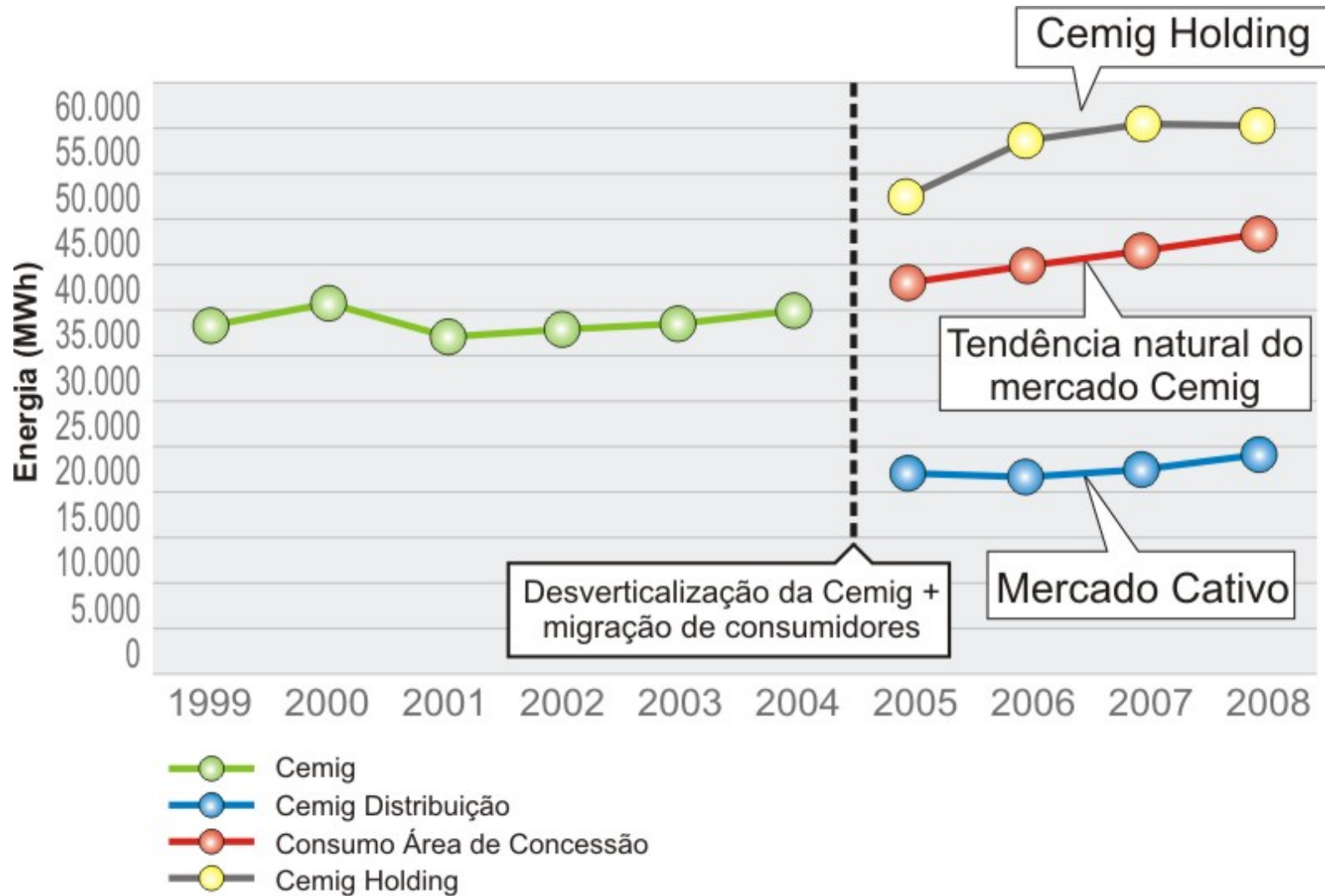
Juscelino Kubitschek, 22/2/51”



*“A Cemig fundou-se para tornar abundante a energia e, por essa via, promover o desenvolvimento industrial e agroindustrial de Minas Gerais. Organizou-se como empresa produtora economicamente autônoma e capaz de gerar recursos que pudessem servir de base para a sustentação de um processo de crescimento continuado...utilizando eficientemente os recursos internacionais, pôde a seguir propiciar o desenvolvimento de um programa de industrialização e de atendimento progressivo das comunidades periféricas da economia mineira”*

**Antônio Dias Leite, A Energia do Brasil**

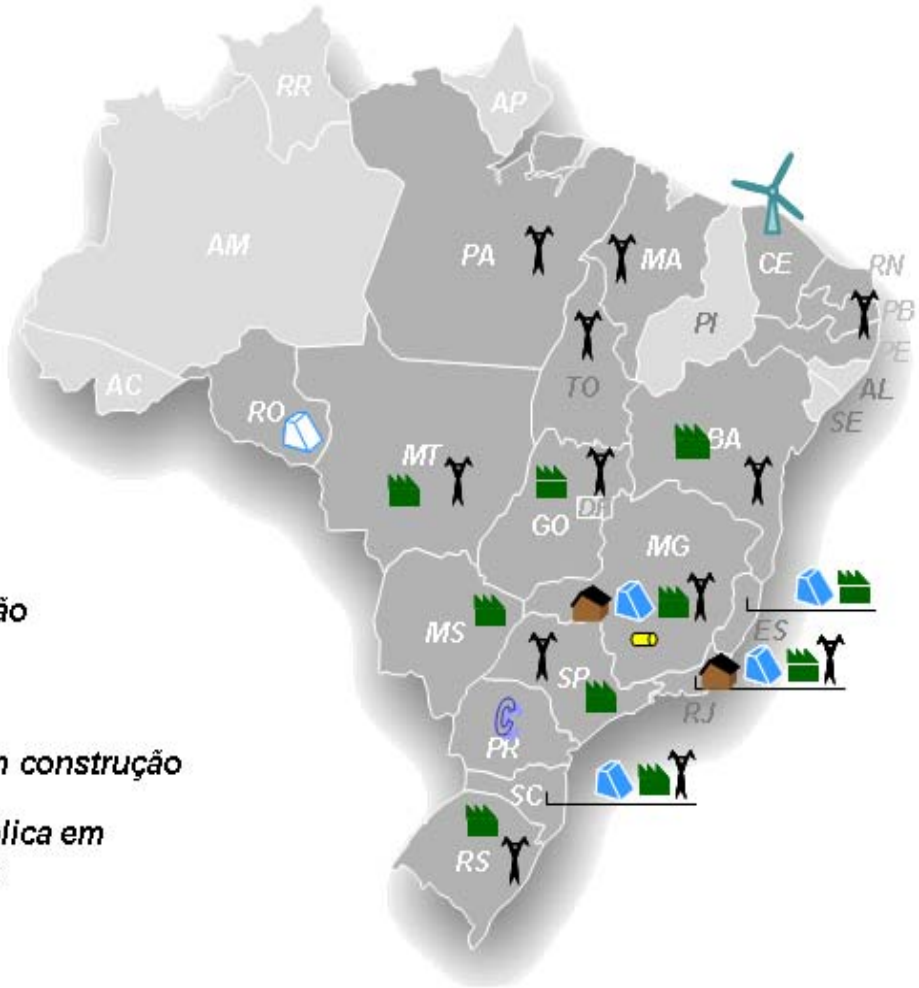
# Evolução do Mercado CEMIG



# Negócios da Corporação CEMIG no Brasil

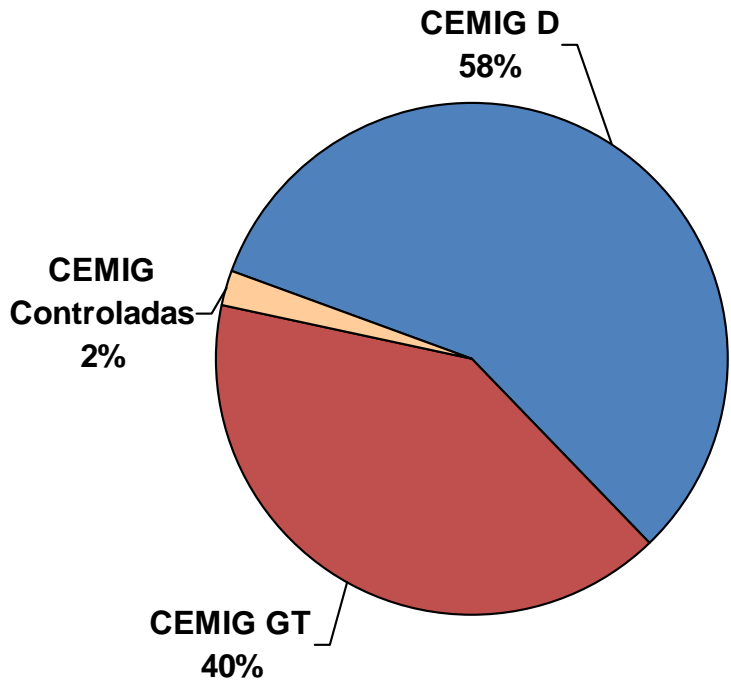


- Transmissão**
- Transmissão em construção**
- Cliente Livre Cemig**
- Compra de Energia**
- Distribuição de gás**
- Distribuição**
- Geração**
- Geração em construção**
- Geração eólica em construção**

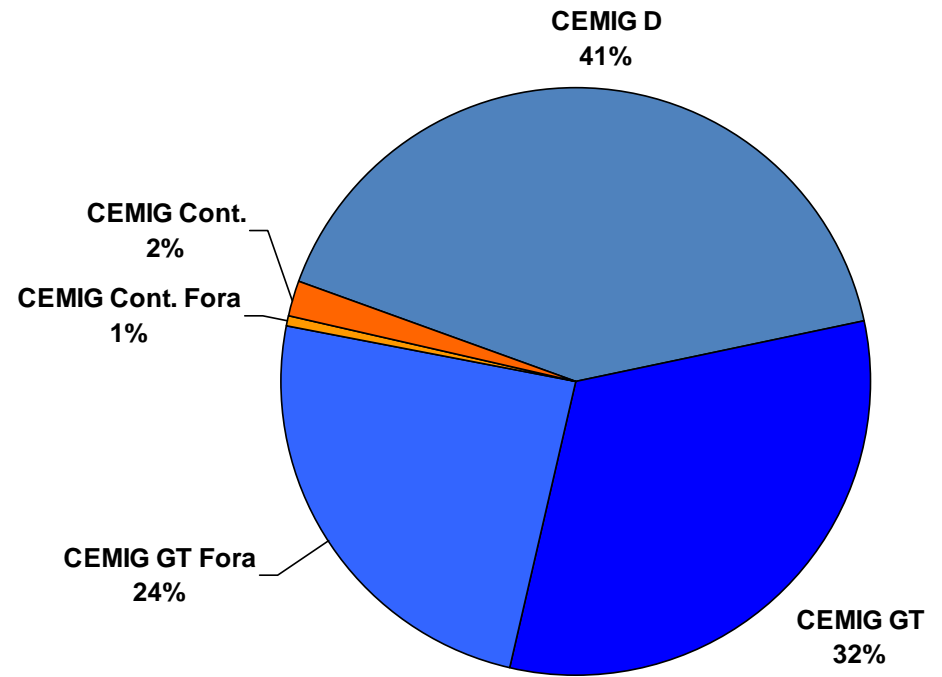


\* Com Terna

# Mercado da CEMIG



**Consumo Área de Concessão  
4.425 MWmed**



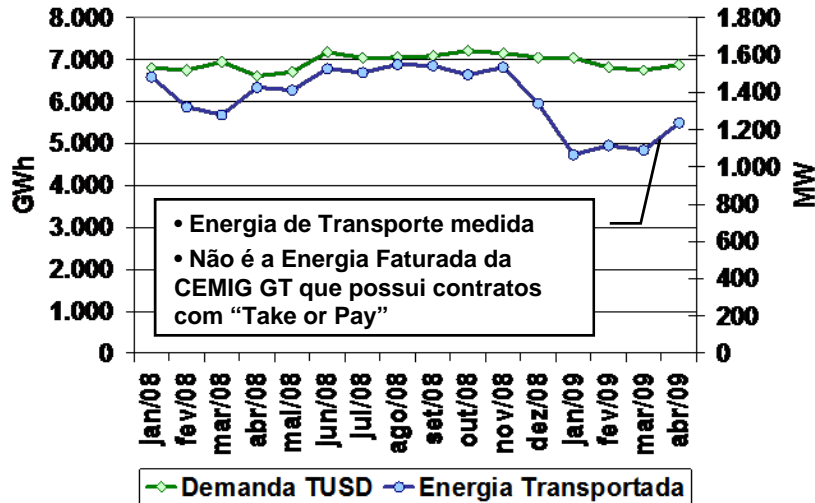
**Mercado Cemig  
6.159 MWmed**

# CEMIG D – 01T09

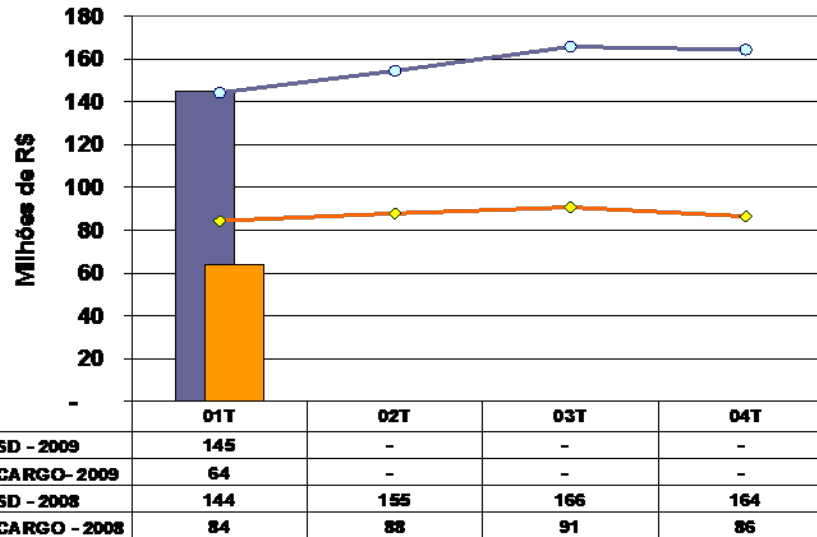
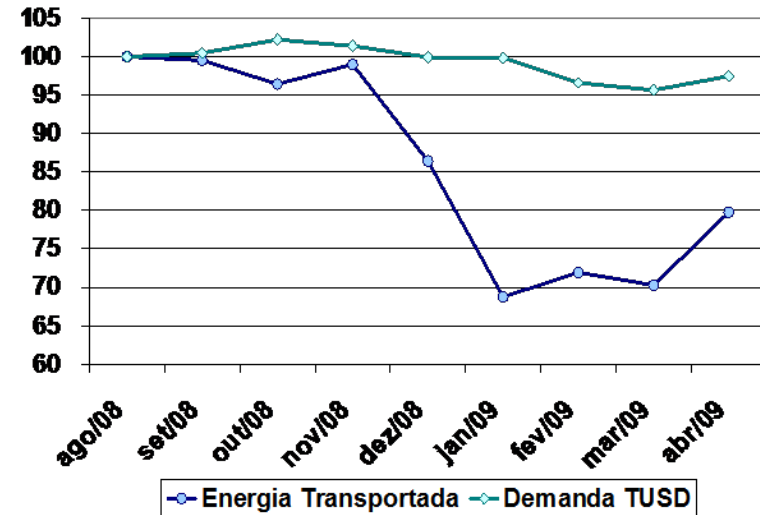


## Energia Transportada e Faturamento do Transporte – Cliente Livre

### Evolução Mensal



### Evolução Número Índice Agosto/08 = 100

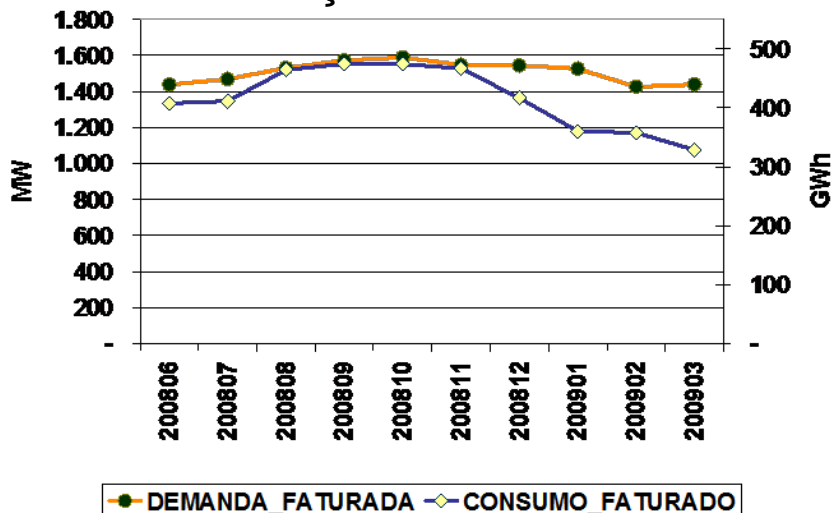


# Evolução do Consumo e Demanda – CEMIG D

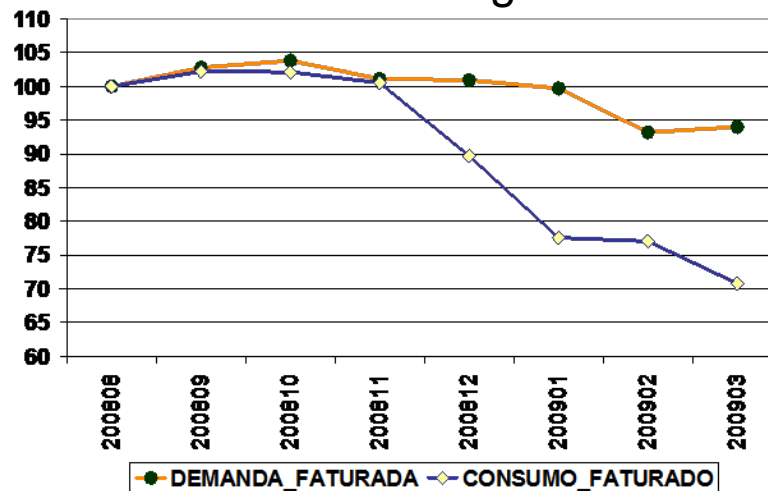


## Classe Industrial Cativo – Grupo A

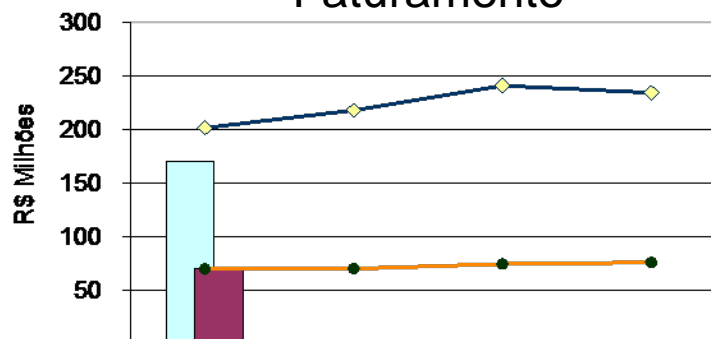
### Evolução Histórica



### Número Índice Ago/08=100



### Faturamento



	01T	02T	03T	04T
CONSUMO 2009	170,76			
DEMANDA 2009	70,14			
DEMANDA 2008	69,82	70,03	74,49	75,84
CONSUMO 2008	201,67	218,01	241,04	234,35





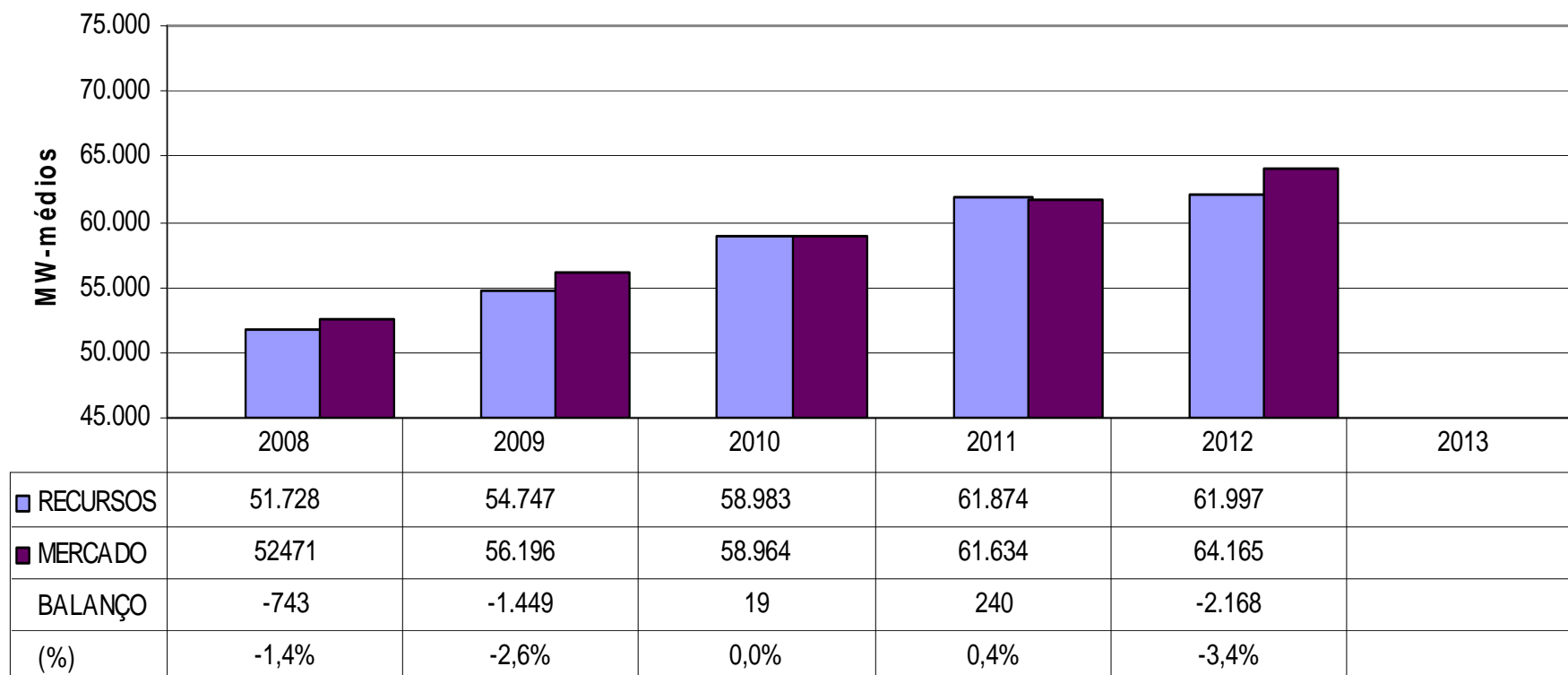
# Palavra-chave: Relacionamento

- Confiança
- Sensibilidade e conhecimento profundo do mercado
  - Encontros Regionais
  - Encontros Setoriais
  - B2B
  - Bienal da Energia
  - Rede de agentes, gerentes, superintendentes e diretor
  - Tradição no atendimento diferenciado

# SIN – Sistema Interligado Nacional



## Balanço Estrutural de Energia (MW-médios) – Base 2008

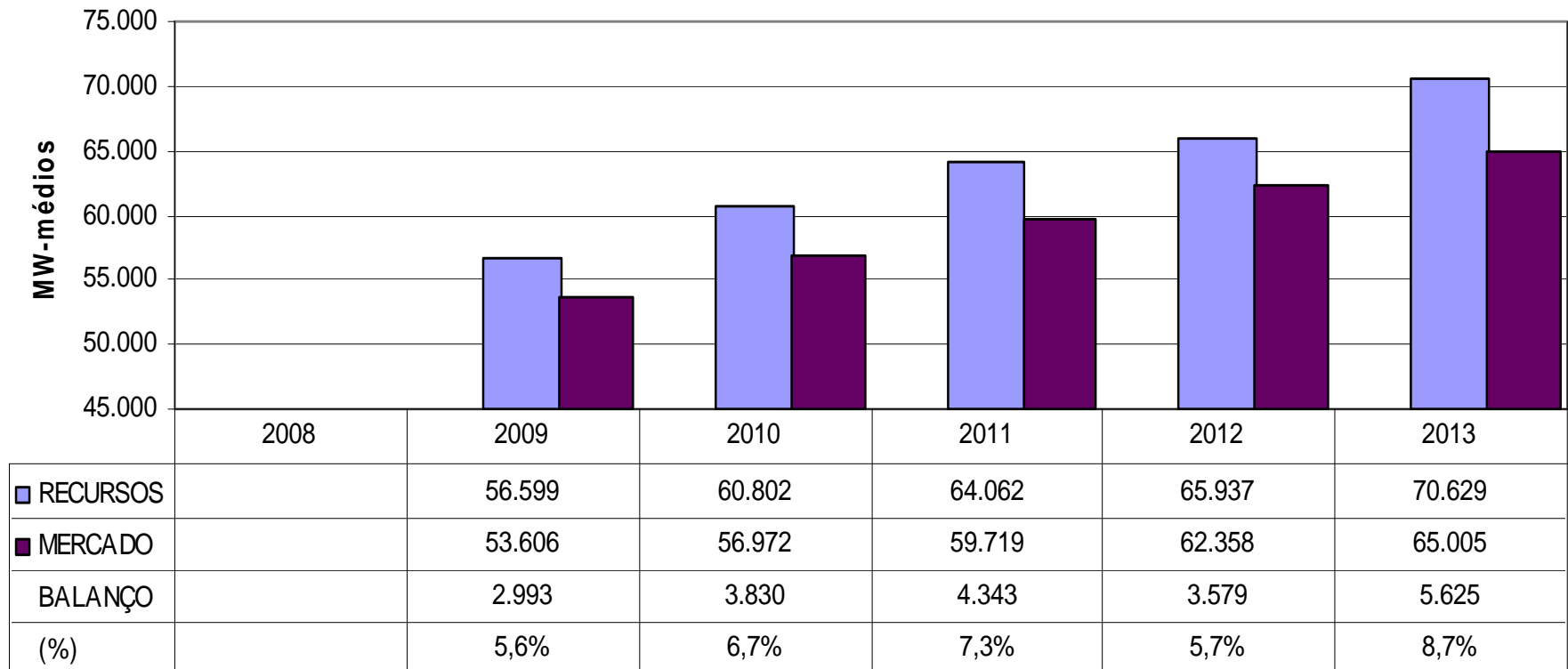


**Considera contingenciamento nas UTEs a gás natural de acordo com o TC da Petrobrás**

**Fonte: PMO Maio/2008, análise Cemig**



## Balanço Estrutural de Energia (MW-médios) – Base 2009



**Considera contingenciamento nas UTEs a gás natural de acordo com o TC da Petrobrás**

**Fonte: PMO Maio/2009, análise Cemig**

## Relações com Investidores

ri@cemig.com.br

Telefone: (55-31) 3506-5024

Fax: (55-31) 3506-5025



A Melhor Energia do Brasil.

