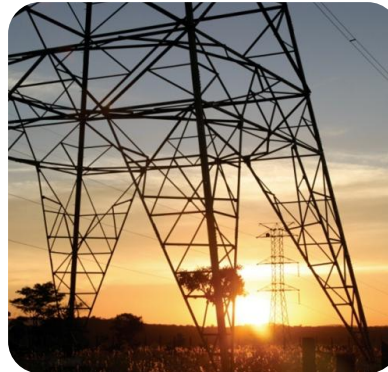


Agregando valor através da Eficiência na Gestão e Excelência na Engenharia



Luiz Henrique Castro Carvalho
Diretor de Geração e Transmissão



- ❑ Confiabilidade maximizada na Operação do Sistema
- ❑ Agregando valor através da Gestão de Projetos e Excelência na Engenharia
- ❑ Disponibilidade de ativos com tecnologia de ponta e sustentabilidade

Blecaute no Sistema Interligado Nacional

10/nov/2009





Confiabilidade na Operação do Sistema



Tempo de Restabelecimento

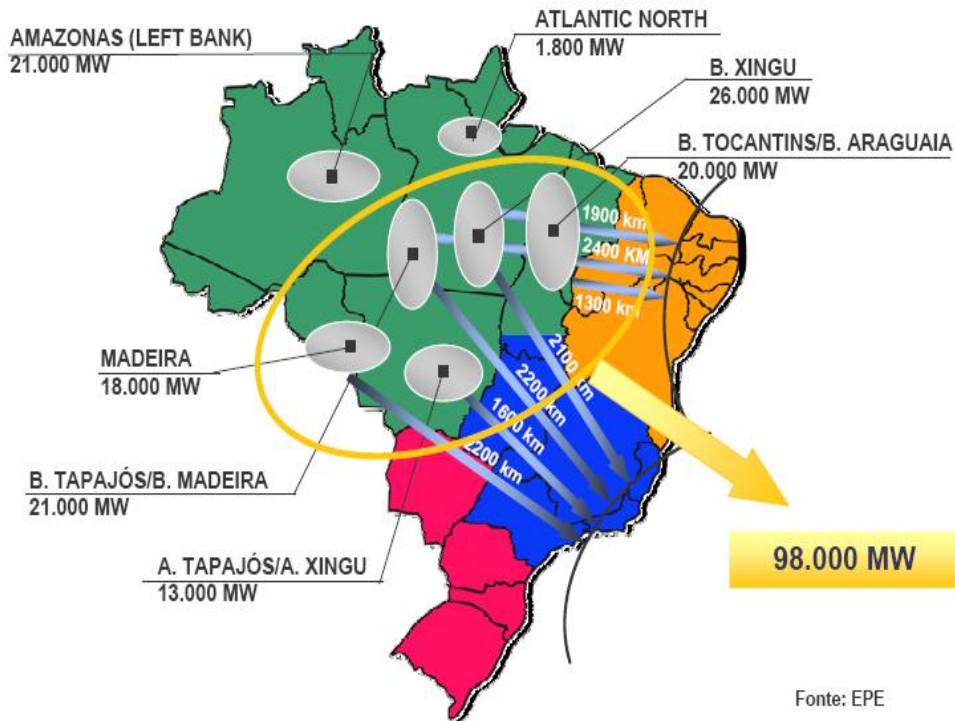
Sistema Interligado Nacional	07:37 h
CEMIG	01:13 h
Usina Irapé (automatizada)	00:56 h



- Agregação de valor através da Gestão de Projetos na implantação de empreendimentos



APROVEITAMENTOS NA AMAZÔNIA



PDE - Período 2010-2019 - R\$ bilhões

Oferta de Energia Elétrica 214 (100%)

• Geração	175 (82%)
• Transmissão	39 (18%)

Agregando Valor através da Gestão de Projetos



O papel do Gestor do Projeto

- Maximizar a rentabilidade e assegurar o cumprimento do **Plano de Negócios**
- Garantir o atendimento às diretrizes corporativas e às **obrigações legais** ;
- **Integrar** as diversas áreas da Cemig para **análise de demandas**, elaboração de **soluções, impasses ou divergências**.

Agregando Valor através da Gestão de Projetos



Gestão do Conhecimento

- Otimização na **estruturação, registro** e disponibilização de informações do empreendimento;
- Manutenção do conhecimento de projeto por meio de **lições aprendidas**;

ID	Título	Responsável pela Questão	Data de Entrada
1	Mudança da administração da Centroeste	Coordenação Administrativo-Financeira	5/5/2009
2		Coordenação	28/5/2009
3		Coordenação	28/5/2009
4		Coordenação	28/5/2009
5		Coordenação	28/5/2009
6		Coordenação	28/5/2009
7		Coordenação	28/5/2009
8		Coordenação	28/5/2009
9		Coordenação	28/5/2009
10		Coordenação	28/5/2009
11		Coordenação	28/5/2009
12		Coordenação	28/5/2009
13		Coordenação	28/5/2009
14		Coordenação	28/5/2009
15		Coordenação	28/5/2009
16		Coordenação	28/5/2009
17		Coordenação	28/5/2009
18		Coordenação	28/5/2009
19		Coordenação	28/5/2009
20		Coordenação	28/5/2009
21		Coordenação	28/5/2009
22		Coordenação	28/5/2009
23		Coordenação	28/5/2009
24		Coordenação	28/5/2009
25		Coordenação	28/5/2009
26		Coordenação	28/5/2009
27		Coordenação	28/5/2009
28		Coordenação	28/5/2009
29		Coordenação	28/5/2009
30		Coordenação	28/5/2009
31		Coordenação	28/5/2009
32		Coordenação	28/5/2009
33		Coordenação	28/5/2009
34		Coordenação	28/5/2009
35		Coordenação	28/5/2009
36		Coordenação	28/5/2009
37		Coordenação	28/5/2009
38		Coordenação	28/5/2009
39		Coordenação	28/5/2009
40		Coordenação	28/5/2009
41		Coordenação	28/5/2009
42		Coordenação	28/5/2009
43		Coordenação	28/5/2009
44		Coordenação	28/5/2009
45		Coordenação	28/5/2009
46		Coordenação	28/5/2009
47		Coordenação	28/5/2009
48		Coordenação	28/5/2009
49		Coordenação	28/5/2009
50		Coordenação	28/5/2009

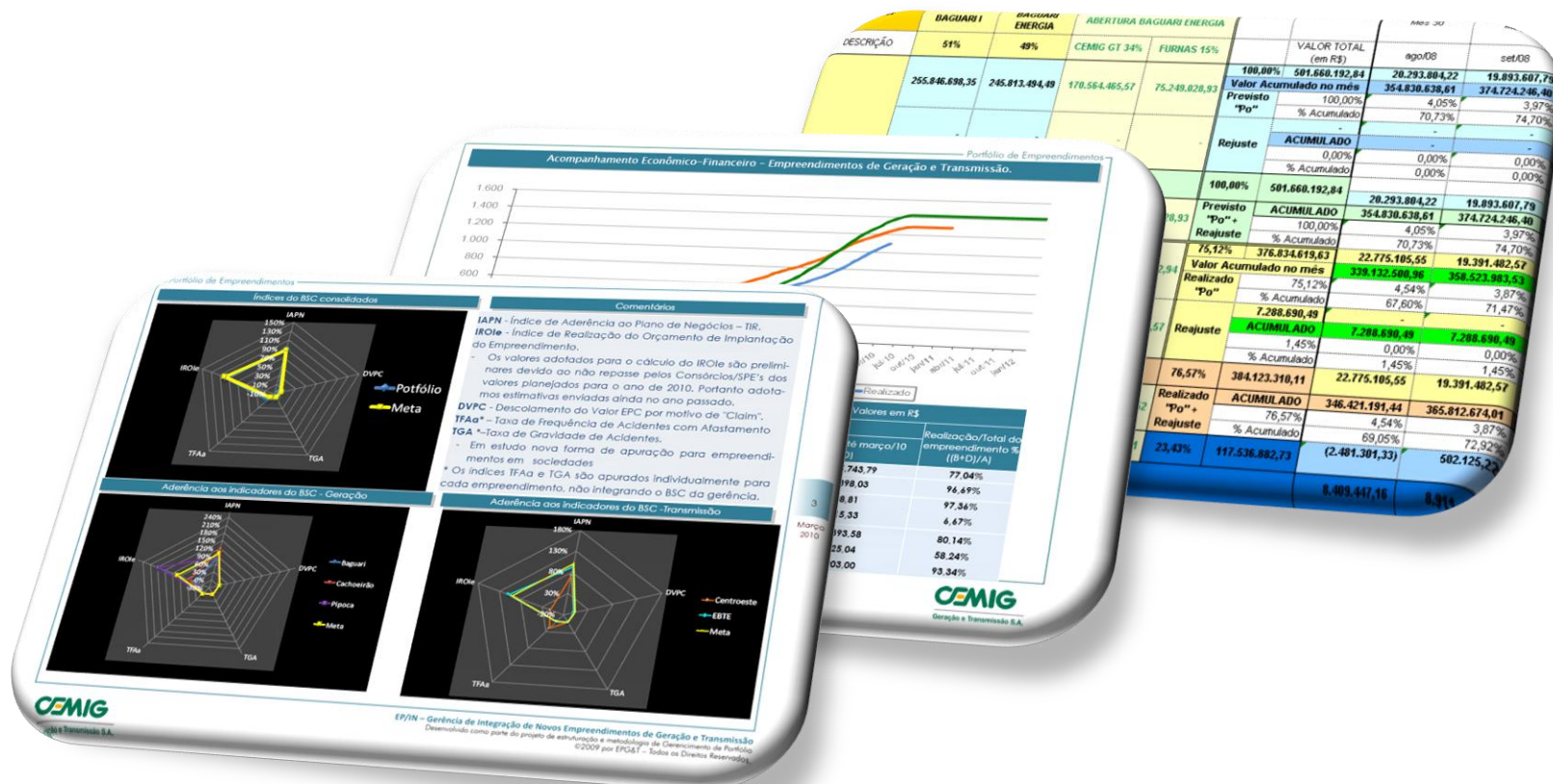
Agregando Valor através da Gestão de Projetos



Planejamento estratégico

Alinhamento dos projetos ao Planejamento Estratégico

- acompanhamento do **Plano de Negócios e Indicadores BSC.**



Agregando Valor através da Gestão de Projetos



Gestão de riscos

- Melhor dimensionamento das contingências;
- Subsídios para minimização de problemas em potencial;
- Identificação de possibilidades de ganhos.

Matriz de riscos identificados

Centroeste - LT

Início | EPM EPG&T

Centroeste - LT > Riscos

Riscos

Use a lista Riscos para gerenciar um conjunto de riscos relacionados a este projeto.

Novo | Ações | Definições

ID	Tipo de Risco	Título	Responsável
Contagem = 8			
3	Ameaça	Falta de verificação dos procedimentos de rede	Outros
10	Ameaça	Condições climáticas adversas	Outros

Exibir Todo o Conteúdo do Site

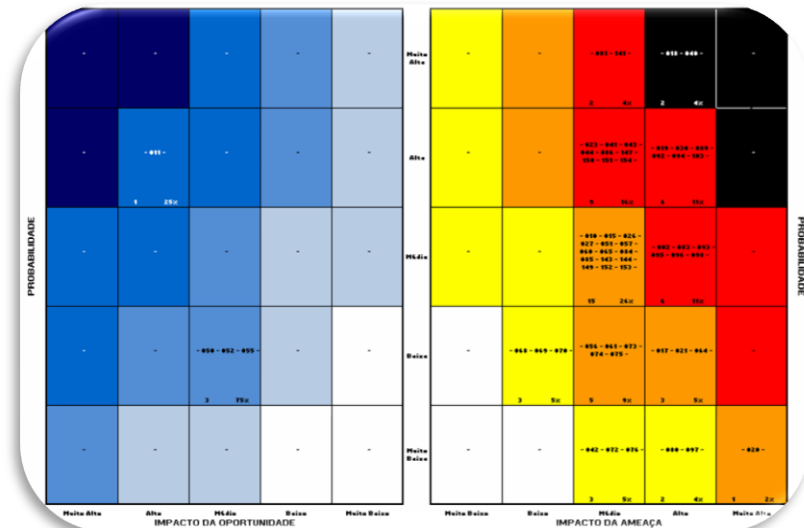
Documentos

- Gestão Cemig
- Gestão Consórcio / SPE
- Documentos Relevantes

Listas

- Riscos
- Mapa de Riscos

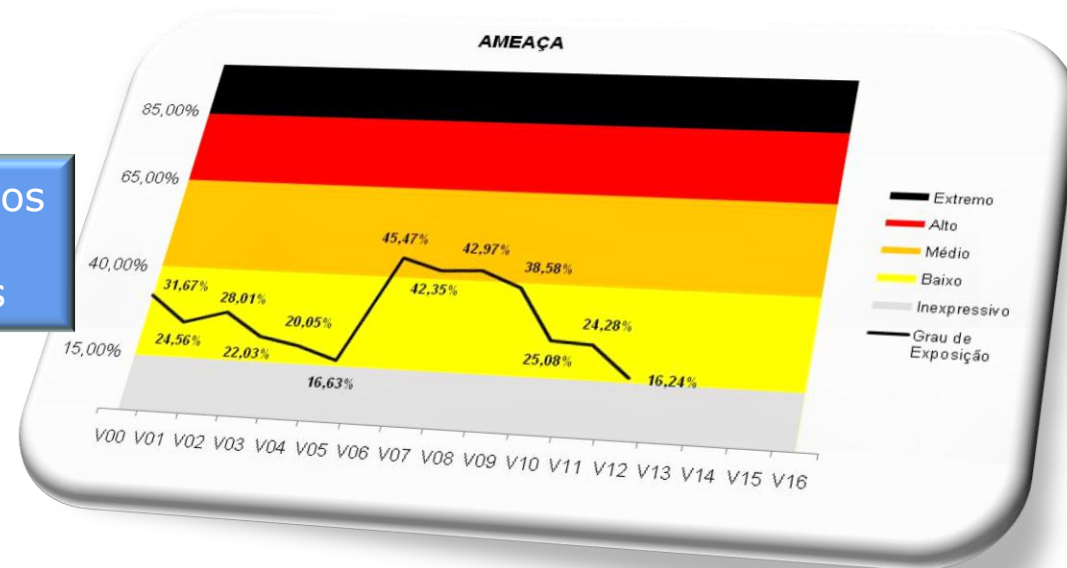
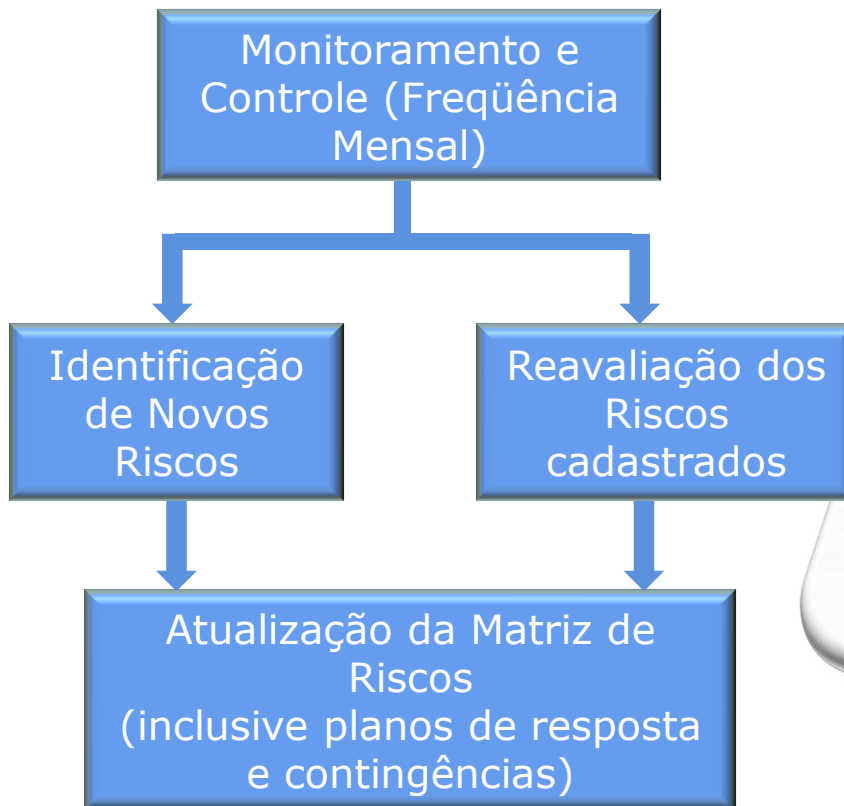
Mapa de riscos



Agregando Valor através da Gestão de Projetos



Monitoramento e Controle dos Riscos



Agregando Valor através da Gestão de Projetos



Gestão de Prazos e Custos

- Acompanhamento das atividades de gestão da implantação possibilitando ação otimizada por parte dos gestores;
- Gestão Eficiente de Custo;



Agregando Valor através da Gestão de Projetos



Principais Empreendimentos G & T

Geração:

- Pipoca
- Baguari
- Guanhães
- Cachoeirão
- Rio de Pedras
- Paracambi
- Centrais Eólicas – Ceará

Transmissão:

- LT Furnas Pimenta 2
- Lote D 004/2008 (EBTE)
- LT Charrúa – Nueva Temuco
- SE Santos Dumond
- SE Conselheiro Lafaiete 1
- LT Pirapora 2 – Várzea da Palma 1 – 345 kV
- SE São Gonçalo do Pará
- SE Jaguará
- SE Barreiro

Agregando Valor através da Gestão de Projetos



Resultados alcançados com a metodologia de Gestão de Projetos:

- Alguns projetos concluídos registraram um aumento na TIR de até 3%
- Redução do prazo para entrega da 1ª máquina em 76 dias (UHE Baguari) .





- ❑ Agregando valor através da excelência na Engenharia

Agregando Valor através da Excelência na Engenharia



Localização: Município de Paracambi (RJ)
Potência: 25 MW
Energia assegurada: 20,34MW
CEMIG 49%, Lightger 51%

Preço global inicial do EPC = R\$ 151,6 milhões

Preço final: R\$ 129,4 milhões

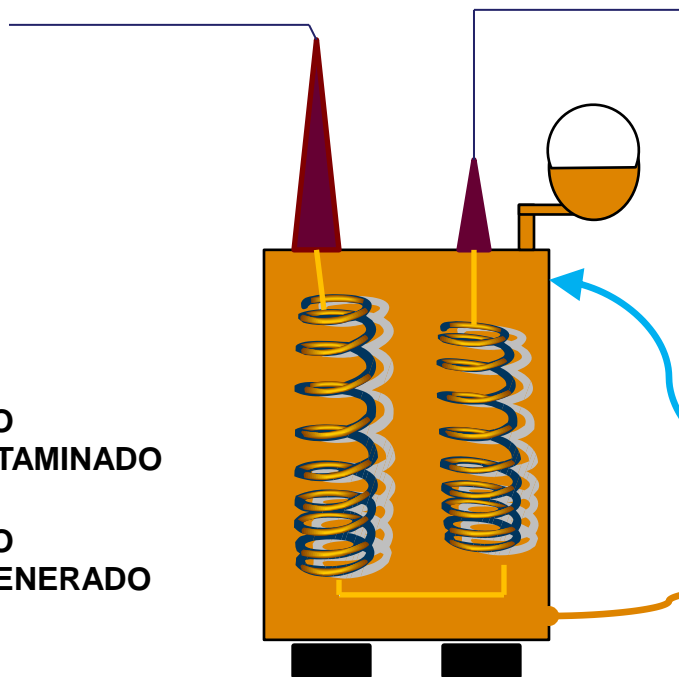
**Benefício alcançado: R\$ 22,2 milhões
(15% de redução)**

Foto: Foto Montagem PCH Paracambi



- ❑ Disponibilidade de ativos com tecnologia de ponta e sustentabilidade

Disponibilidade de ativos com tecnologia de ponta e sustentabilidade



Equipamento energizado
Sem corte de consumidor
Sem pagamento de multas ou PV
Sem contaminação do meio ambiente

 ÓLEO CONTAMINADO
 ÓLEO REGENERADO

Relações com Investidores

ri@cemig.com.br

Telefone: 55 31 3506-5024

Fax: 55 31 3506-5025



A Melhor Energia do Brasil.

