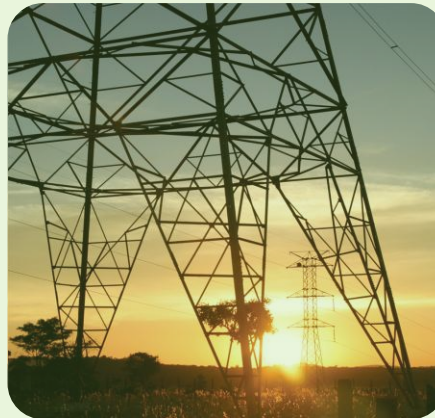


Os impactos da convergência contábil (IFRS) no setor elétrico

*Leonardo George de Magalhães
Superintendente de Controladoria*



Convergência brasileira para o IFRS – uma “tsunami”

CEMIG

CEMIG



- ✓ Até 2006 – O IFRS era utilizado basicamente para consolidação de operações no Brasil de empresas européias
- ✓ 07/2007 – CVM determina a publicação de DF's consolidadas em IFRS a partir de 2010
- ✓ 11/2007 – SEC anuncia que passará a aceitar o arquivamento de DF's de empresas estrangeiras em IFRS sem a reconciliação para USGAAP
- ✓ 08/2008 – SEC propõem roteiro para a obrigatoriedade de publicação de DF's em IFRS para empresas norte-americanas (2014/2016)

Adoção e uso do IFRS em todo o mundo



CEMIG

CEMIG



Mais de 100 países exigem ou permitem o uso do IFRS ou estão convergindo para o International Accounting Standards Board (IASB).



-  ***Países que exigem ou permitem IFRS***
-  ***Países que estão convergindo ou buscam a adoção do IFRS***

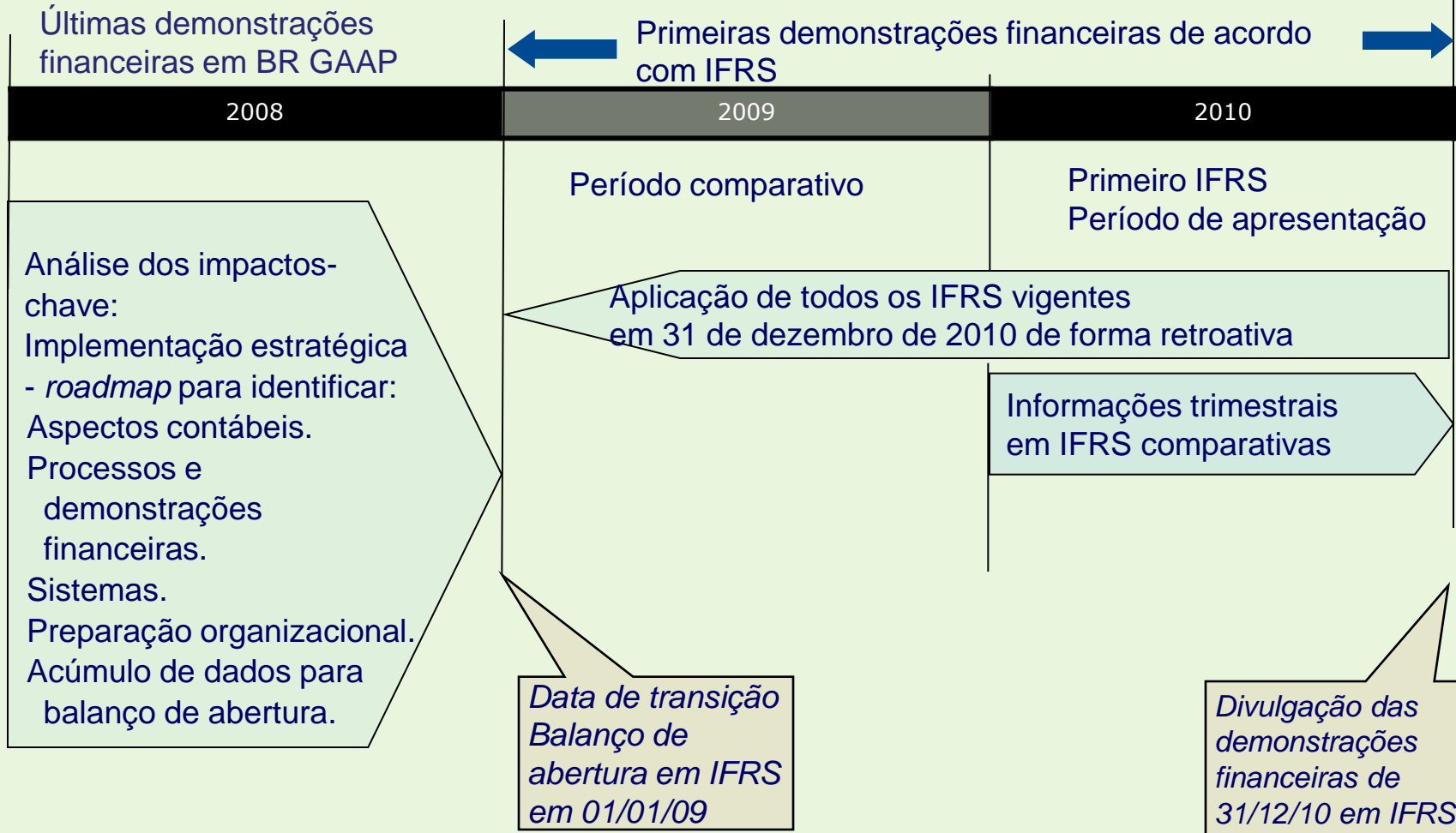


Convergência brasileira para o IFRS

- ✓ Criação do Comitê de Pronunciamentos Contábeis – Lei 11.638/07
- ✓ Iniciado em 2008 o processo de harmonização das normas contábeis brasileiras com as normas internacionais
- ✓ O antigo BRGAAP era baseado na forma legal das transações com a interferência direta das questões fiscais nas práticas contábeis
- ✓ O IFRS é um conjunto de normas mais baseado na essência das transações, buscando facilitar a análise pelos investidores
- ✓ Os pronunciamentos emitidos pelo CPC colocam a contabilidade brasileira praticamente alinhada com o IFRS em 2010



Transição para os IFRS



Convergência brasileira para o IFRS – Um período de transição

CEMIG

CEMIG



- ✓ Compreensível o surgimento de incertezas e instabilidade
- ✓ Importância de medidas regulatórias que tornem o processo de convergência mais simples e sem traumas
- ✓ Estabelecimento de regras claras
- ✓ Necessária a integração entre os órgãos reguladores
- ✓ Empresas com cultura de conversão terão maior facilidade
- ✓ O grau de adaptação também depende da complexidade do negócio



Principais impactos no setor elétrico

- ✓ Redução ao valor recuperável dos ativos (impairment) – CPC.01
 - Indicadores e teste de impairment
 - Valor contábil e valor recuperável
- ✓ Ativos intangíveis
 - Quando reconhecer (estudos e projetos, patentes, etc)
 - Gastos pré-operacionais
- ✓ Arrendamento mercantil
 - Operacional x financeiro
 - A base para o registro do ativo é a transferência dos riscos e benefícios

Principais pronunciamentos com impacto no setor elétrico

CEMIG

CEMIG



✓ Ajuste a valor presente

- Acordos de parcelamento de débitos
- Obrigações a pagar /outorgas

✓ Capitalização de encargos de dívidas

✓ Declaração de dividendos

✓ Obrigações com fundo de pensão

- Reconhecimento imediato de obrigações anteriormente somente divulgadas em nota explicativa

Assuntos ainda pendentes

CEMIG



✓ Ativos regulatórios

- Regra em vigor não permite a contabilização dos ativos regulatórios
- Existe uma minuta de pronunciamento que quando efetivada permitirá, provavelmente, o reconhecimento dos ativos em 2011
- Pendência para 2010

✓ Contabilidade de concessões – ICPC.01 (IFRIC.12)

- Grupo coordenado pela CVM, com participação dos auditores e empresas, está discutindo a aplicação no setor elétrico

ICPC.01 (IFRIC.12) – ativos dentro do escopo

CEMIG

CEMIG



- O órgão concedente controla ou regula os serviços e preços?
- O órgão concedente controla qualquer interesse residual significativo em ativos?
- A infra-estrutura é utilizada dentro do período da concessão?
- São os ativos construídos ou adquiridos para a finalidade do contrato?

ICPC.01 (IFRIC.12)

CEMIG

CEMIG



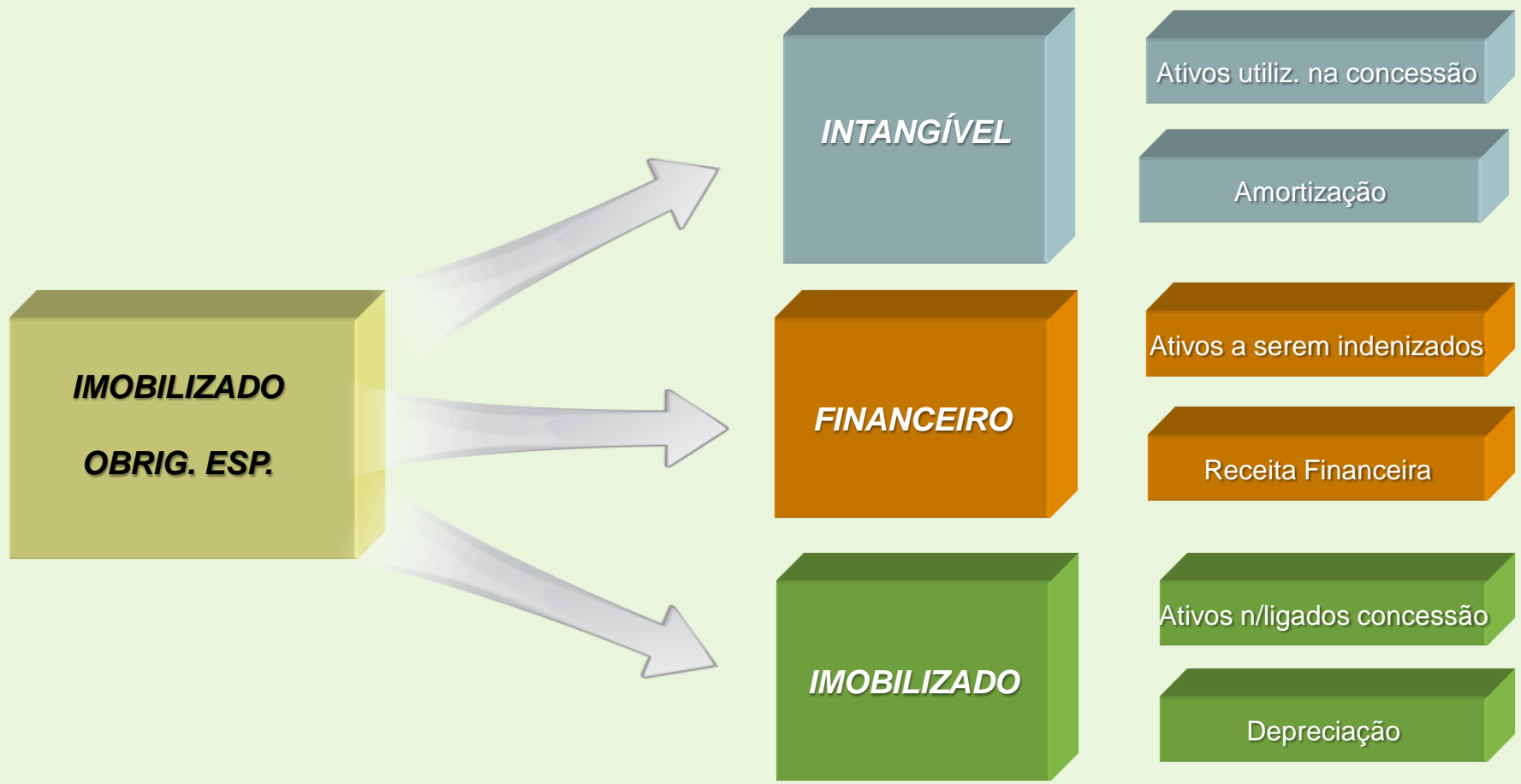
Tipo de Ativo	Avaliação
Geração	<ul style="list-style-type: none">■ Fora do escopo a princípio, os preços aplicados não são regulados pelo poder concedente (exceção das eólicas).
Distribuição	<ul style="list-style-type: none">■ Dentro do Escopo
Transmissão	<ul style="list-style-type: none">■ Dentro do Escopo
Outros ativos não Relacionados com a concessão	<ul style="list-style-type: none">■ Fora do Escopo



Modelo Atual

IFRIC 12

(alternativas em discussão)





Exemplo

Uma distribuidora de energia com vencimento da concessão no início de 2020 adquire em 2010 um transformador por R\$1.000 mil, cuja taxa de depreciação é de 4,00%.

Neste caso, a Distribuidora utilizará o transformador nos 10 anos que faltam para o final da concessão, com uma depreciação acumulada no período de 40,00%.

Será registrado no ativo intangível o valor de R\$400 mil pela utilização do ativo durante a concessão e os R\$600 mil restantes como ativo financeiro (valor a ser recebido através de indenização do Governo Federal).

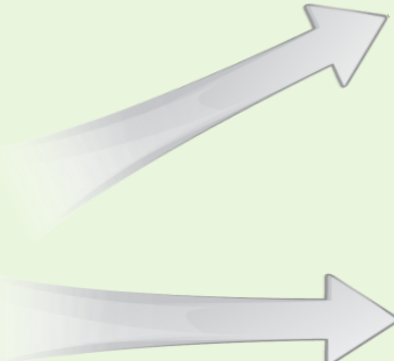
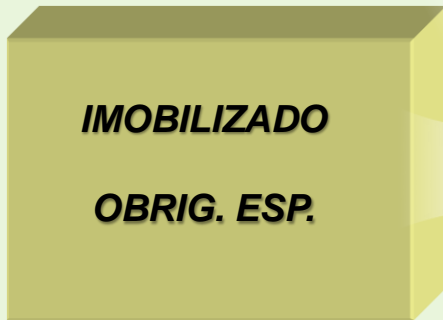


Principais impactos

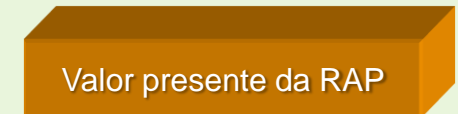
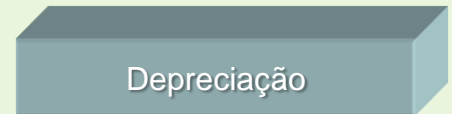
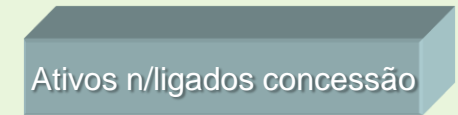
- Distribuidoras com previsão de término da concessão mais próximo terão um ativo financeiro maior e conseqüente registro de receita financeira
- Está sendo analisada a possibilidade de atualização do valor transferido para o Intangível utilizando os valores da Base de Remuneração, o que resultaria em um aumento no Patrimônio Líquido
- Aumento expressivo nos controles das distribuidoras



Modelo Atual



IFRIC 12
(alternativas em discussão)





Principais impactos

- Registro da maior parte da receita durante o período da construção
- Receita financeira relevante durante o período da concessão, com consequentes impactos no cálculo do Ebitda
- Os custos de construção serão registrados como despesa quando da sua ocorrência
- Não existência de Imobilizado

Convergência para o IFRS

CEMIG

CEMIG



- A CEMIG está participando de forma ativa da definição dos critérios de aplicação do IFRS no setor elétrico, visando garantir que a prática contábil reflita na essência o ambiente regulatório brasileiro
- A Companhia deverá divulgar aos seus acionistas os impactos da aplicação do ICPC.01 (IFRIC.12) sobre as suas operações após a conclusão dos trabalhos do grupo coordenado pela CVM
- A Companhia deverá adotar, a partir de 2011, o IFRS para arquivamento das suas DF's na SEC, o que representa uma mesma base de informação para os investidores nacionais e internacionais

Relações com Investidores

ri@cemig.com.br

Telephone: (55-31) 3506-5024

Fax: (55-31) 3506-5025



A Melhor Energia do Brasil.

