



Estratégia de Sucesso

Resultados refletem portfólio de negócios equilibrado

Agosto, 2010



Termo de Renúncia



Algumas declarações constantes nesta apresentação são “projeções” contidas no conceito da Lei de Valores Mobiliários Americanos e estão sujeitas a riscos e incertezas. “Projeções” são previsões que podem diferir dos números definitivos e não estão sob nosso controle. Para uma discussão dos riscos e incertezas tal como eles se relacionam a nós, favor recorrer ao nosso formulário 20F de 2009 e, em particular, ao item 3 onde estão contidas “Informações Básicas – Fatores de Risco”.

Todos os valores estão de acordo com o BRGAAP.



Maior elétrica integrada do Brasil



Maior empresa integrada do setor elétrico brasileiro

#1

Crescimento do LAJIDA 2004-09

+90%

Valor de mercado R\$ 16,3B⁽¹⁾

#3⁽²⁾

Posição no setor

Consolidador

No setor de energia elétrica desde 1952

(1) Dados de 17 de agosto de 2010

(2) No setor de energia

Cemig: Solidez nos números



Número de usinas

67

Capacidade instalada

6.754 MW

Localidades em Minas Gerais

5.415

Tamanho da área de concessão vs. França

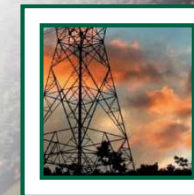
Maior

Linhas de distribuição

467.275 km

Linhas de transmissão

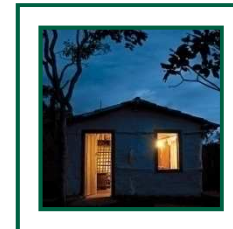
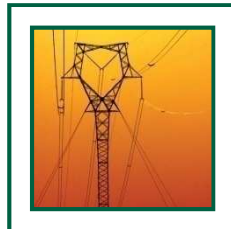
9.029 km



Cemig em perspectiva



- Baseada no Estado de Minas Gerais, acionista controlador
 - Crescimento no Brasil e no Chile
- Sólidos resultados financeiros em 2009
 - Receita líquida: R\$ 11,7 B
 - LAJIDA: R\$ 4 B
- Maior liquidez no setor elétrico
 - Listada em 3 bolsas de valores: Nova Iorque, São Paulo, Madri
 - >117.000 acionistas em mais de 40 países
 - Média diária no volume negociado:
 - R\$ 48 M na Bovespa
 - US\$ 27 M na NYSE
- Sólida política de dividendos
 - 50% do lucro é distribuído em dividendos
- Forte perspectiva de crescimento
 - Reprecificação dos contratos de energia
 - Aquisições



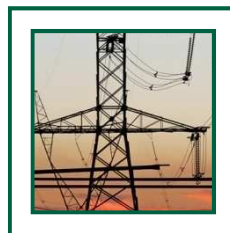
Agenda – Grupo Cemig



Posicionamento

Desempenho

Crescimento



Cemig está posicionada de forma ímpar



1 Fator Brasil

2 Escala a ser atingida

3 Portfólio diversificado

4 Líder em energia renovável

5 Forte Governança Corporativa

Uma economia emergente baseada na demanda doméstica



Economia na América Latina

#1

Economia no mundo

#10

PIB 2009

US\$1,6 Trilhão

Previsão do crescimento do PIB em 2010

7,1%

População

191 M

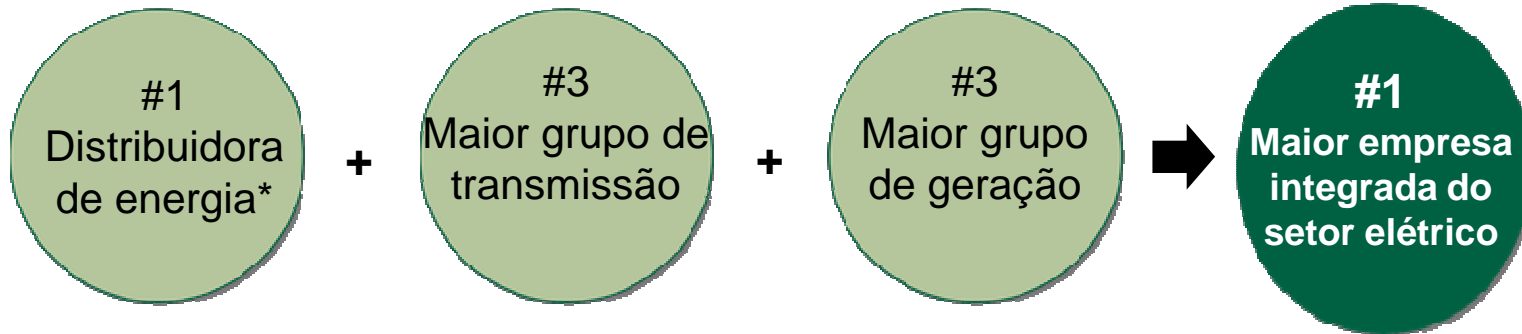
Receitas do Setor Elétrico - 2008

>US\$80 Bilhões

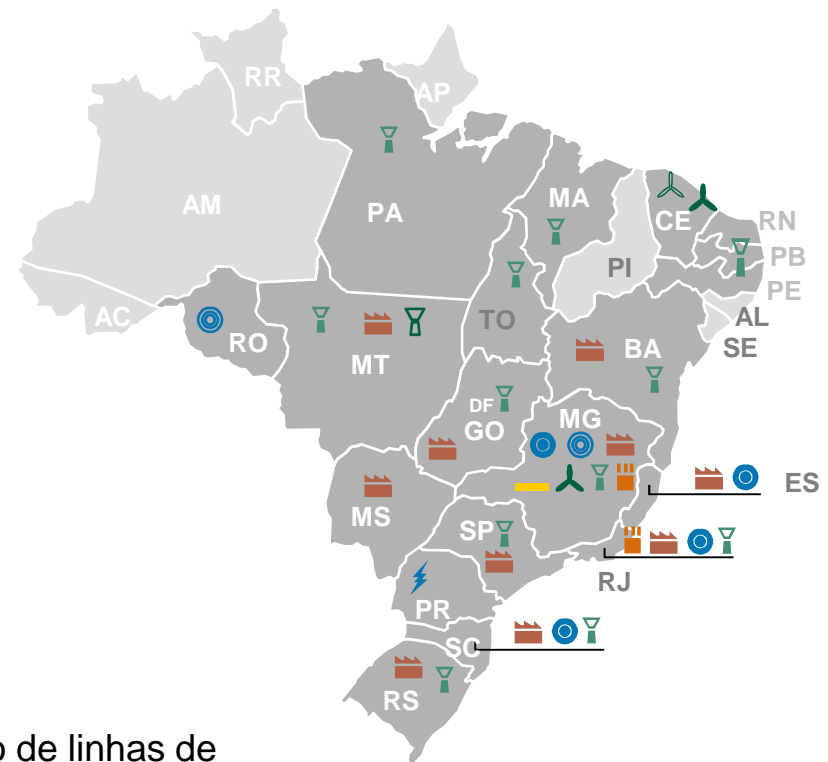
Grau de Investimento Moody's, Fitch and S&P

* BACEN – Banco Central do Brasil, 21/06/2010 Relatório Focus

Maior empresa integrada do setor elétrico



- Geração
- Geração (em construção)
- Transmissão
- Transmissão (em construção)
- Distribuição
- Clientes livres da Cemig
- Compra de energia
- Geração Eólica
- Geração Eólica (em construção)
- Distribuição Gás

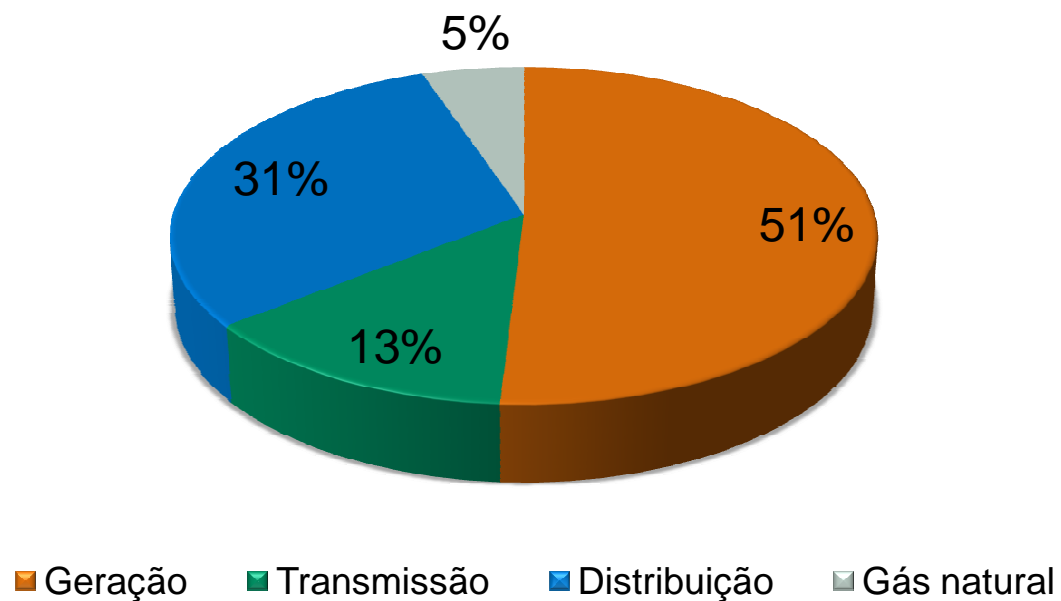


* Em números de consumidores e extensão de linhas de distribuição

Portfólio de negócios diversificado e com baixo risco



Estrutura do LAJIDA (2009)

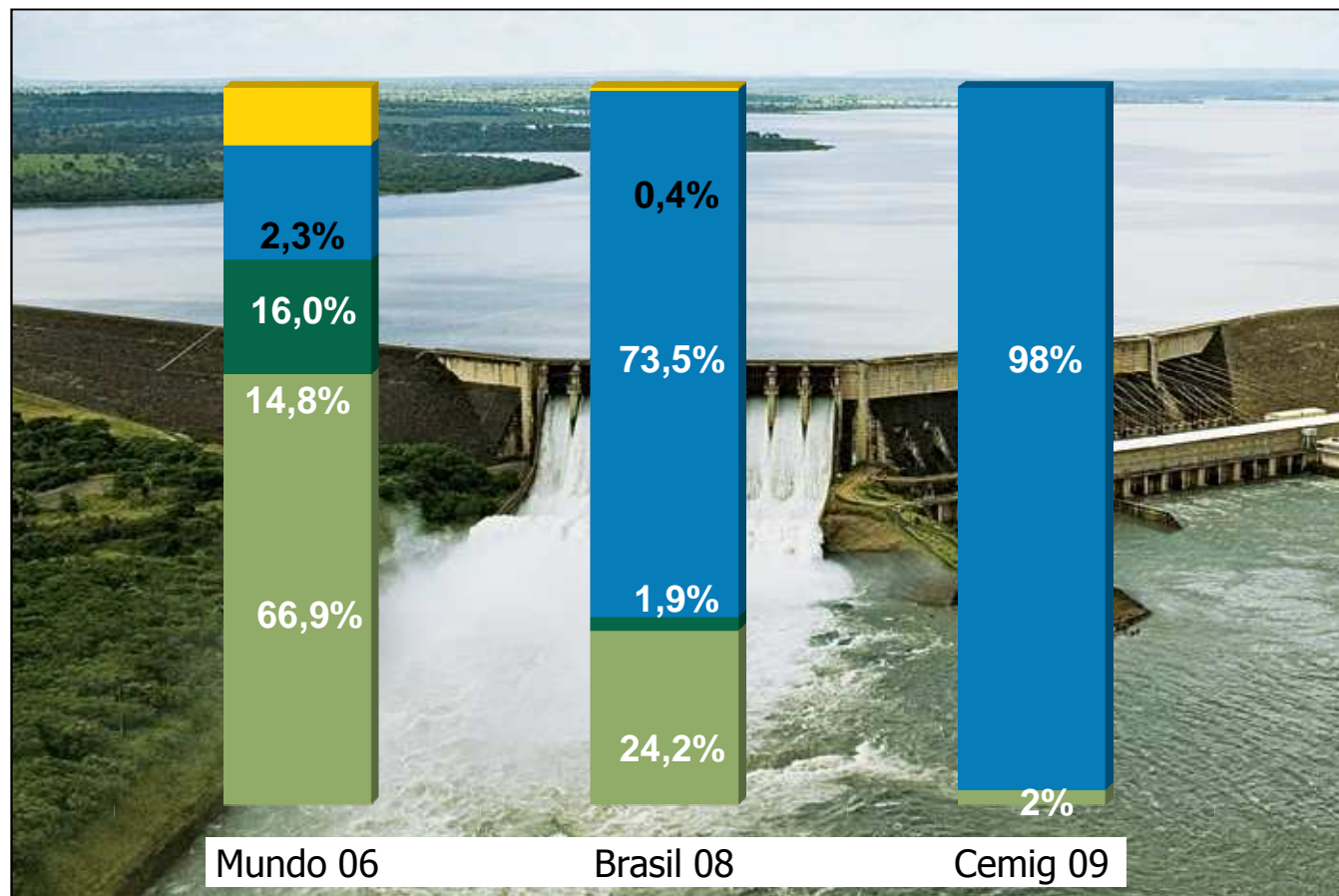


A maioria das receitas é reajustada pela inflação

Líder em energia renovável



Geração por fonte



■ Fontes Fósseis ■ Nuclear ■ Hidro ■ Outras

Governança Corporativa modelo

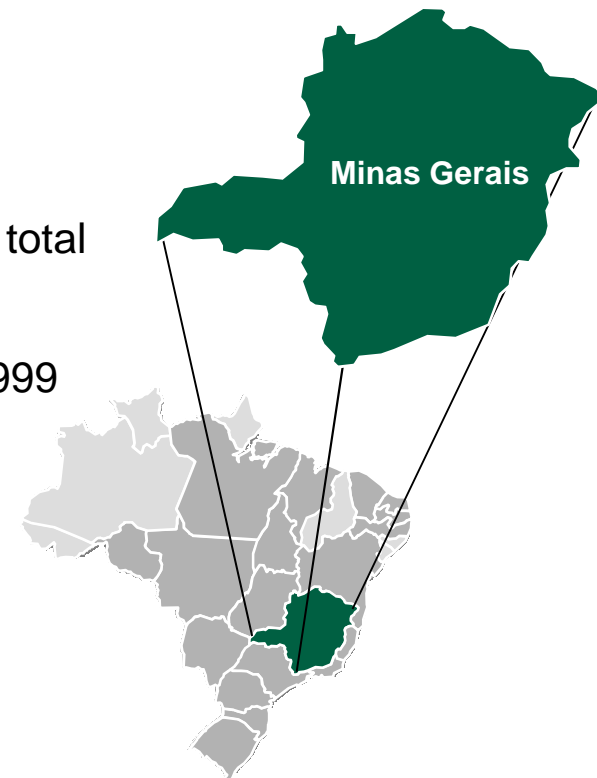


- ✓ Minas Gerais, acionista controlador – uma influência positiva
 - Um dos estados que mais crescem no Brasil e muito receptivo a investimentos
 - Crescimento e rentabilidade alinhados com os interesses dos acionistas minoritários
 - 6 dos 14 membros do Conselho de Administração são indicados por acionistas

- ✓ Estatuto Social pró-mercado inclui
 - Mínimo de 50% na distribuição de dividendos
 - Investimentos limitados a 40% do LAJIDA
 - Dívida líquida limitada a 2,5x LAJIDA
 - Dívida líquida limitada a 50% da capitalização total

- ✓ Líder em sustentabilidade
 - Única *utility* latino-americana no DJSI desde 1999

- ✓ Presente no Índice Global Dow



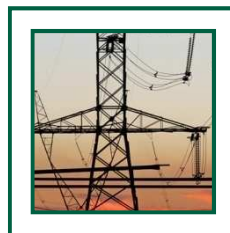
Agenda – Grupo Cemig



Posicionamento

Desempenho

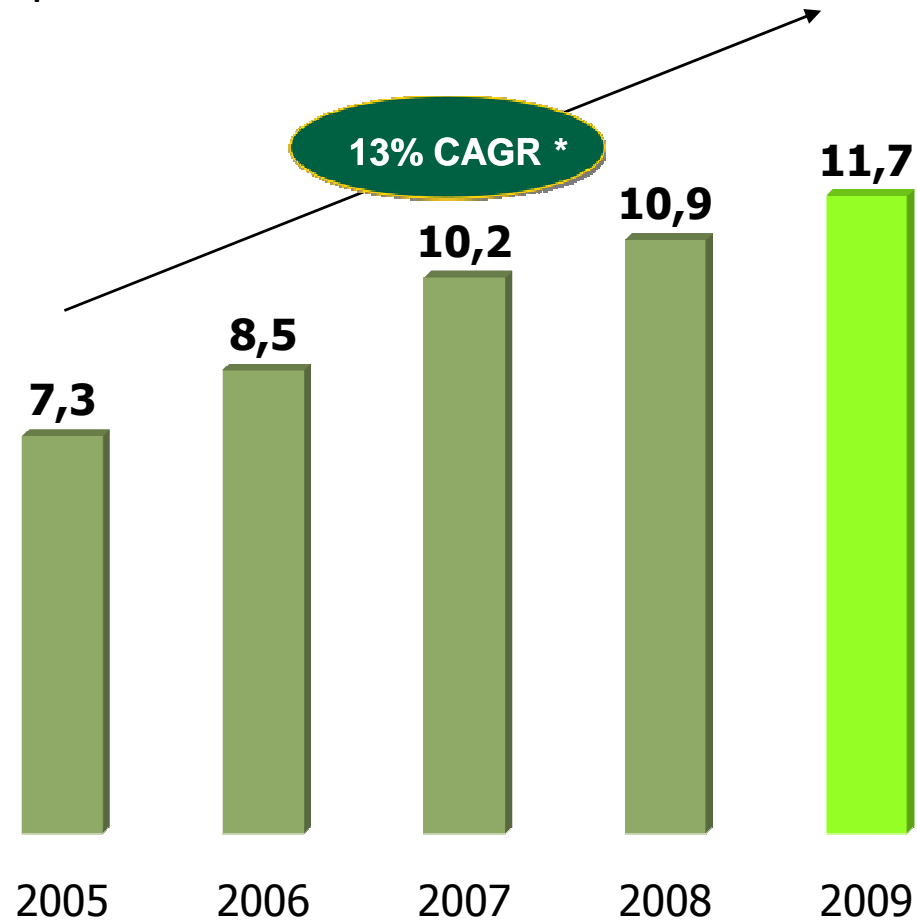
Crescimento



Forte crescimento nas receitas



Receita líquida operacional R\$ bilhões

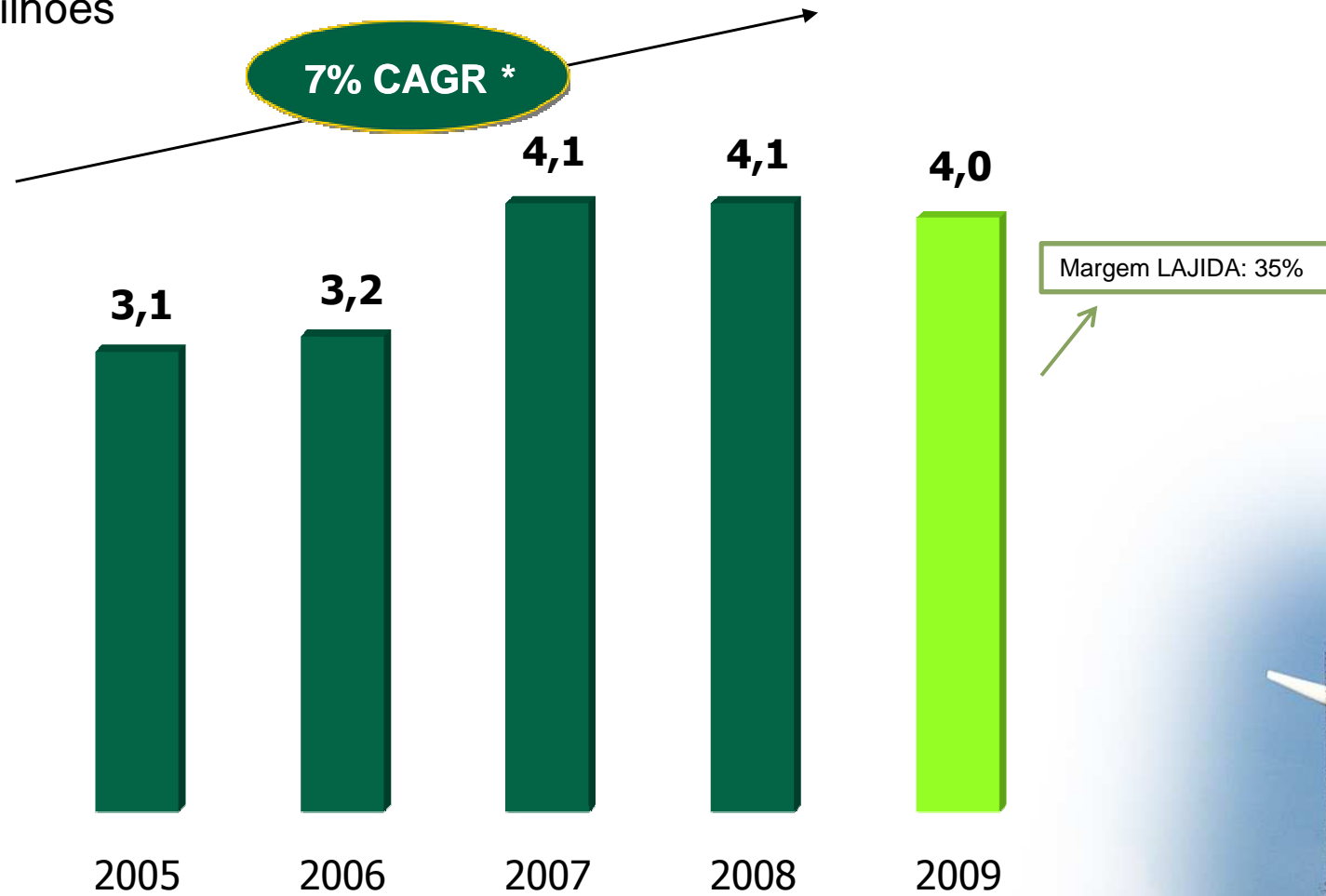


* Taxa composta de crescimento anual

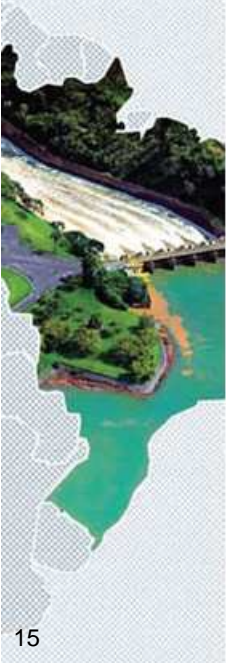
Crescimento similar no LAJIDA



R\$ bilhões



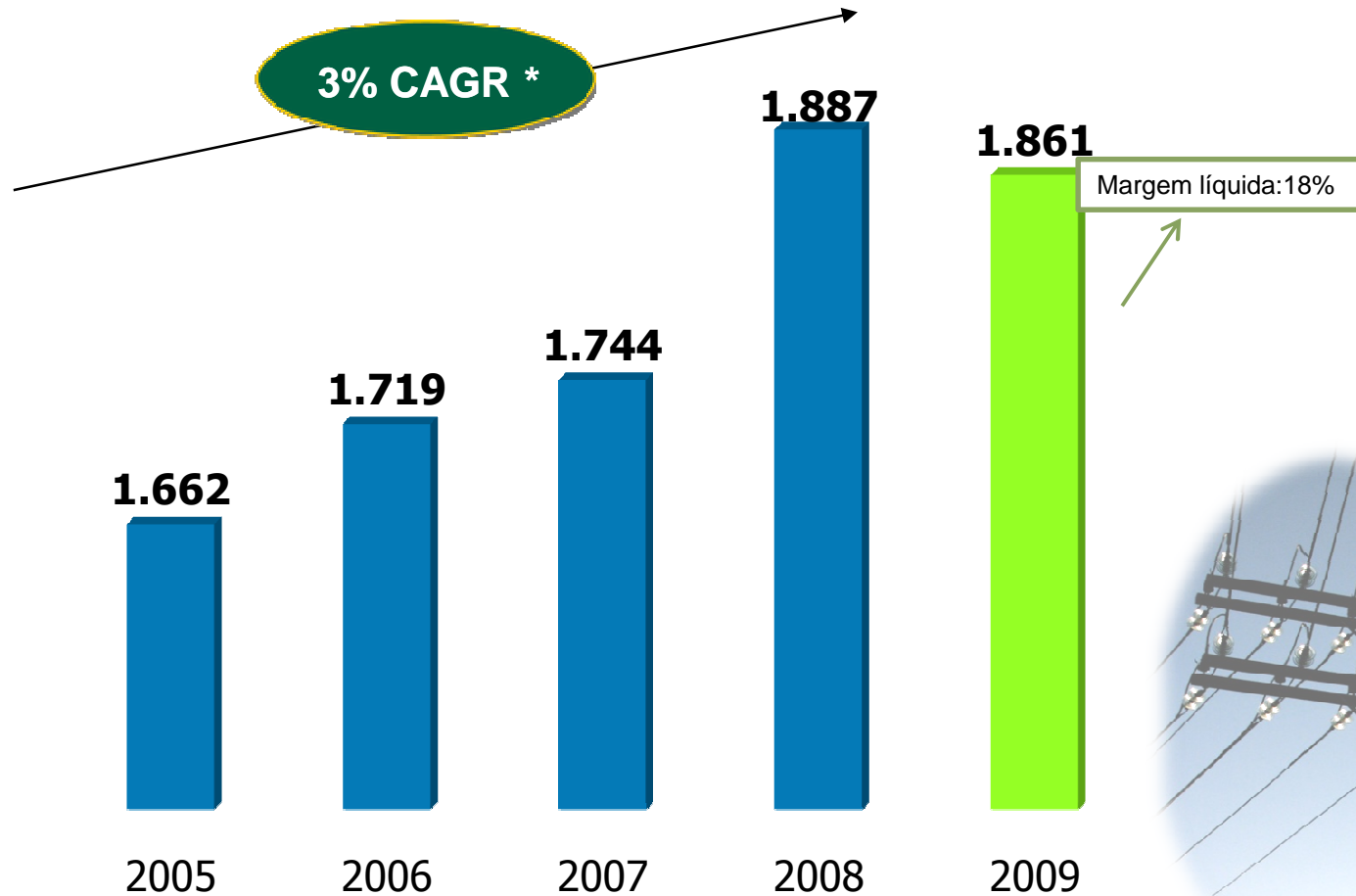
* Taxa composta de crescimento anual



Crescimento contínuo do lucro líquido



R\$ milhões

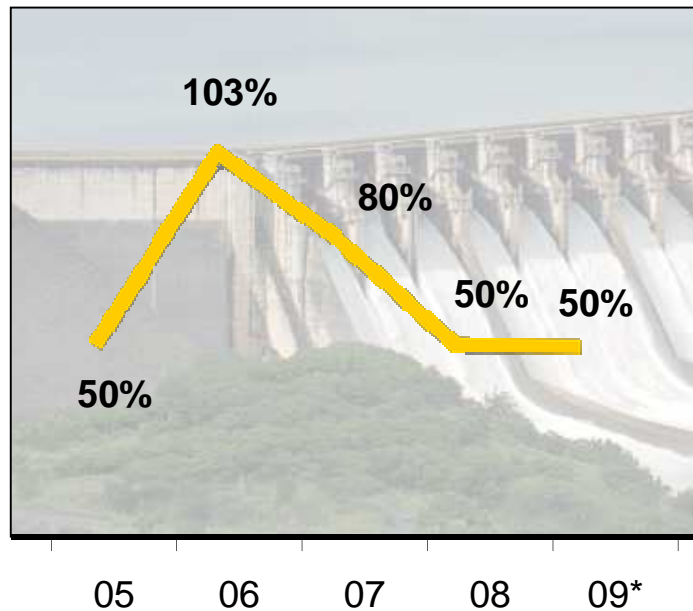


* Taxa composta de crescimento anual

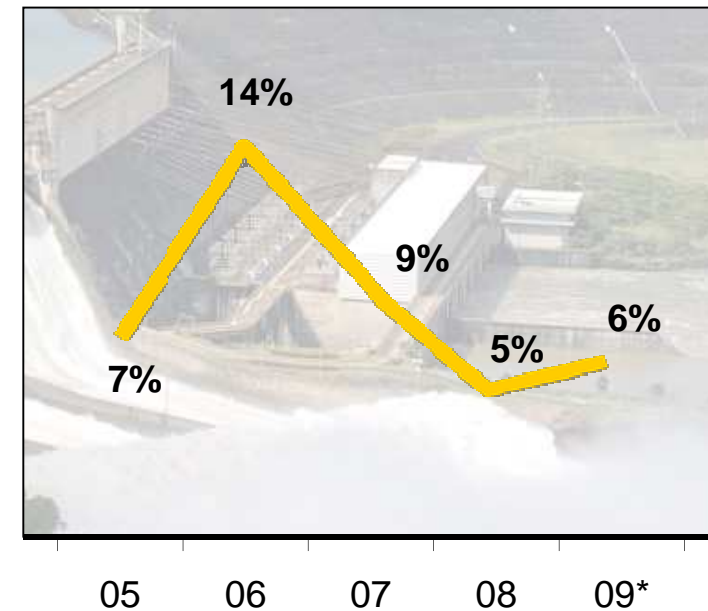
Distribuição de dividendos atrativa e segura



Distribuição de dividendos
(% do lucro líquido)



Retorno sobre dividendos
(%)



✓ * Proposta para distribuição do lucro líquido em 2009:

- Dividendos de R\$ 931 milhões
 - Dividendos por ação: R\$1,50
- Bonificação de 10%

Crescimento sustentado por sólido Balanço Patrimonial



(30 de junho, 2010)

Dívida líquida x LAJIDA

2,2X

Dívida em moeda estrangeira(*)

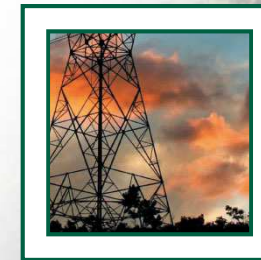
2%

Posição de Caixa

R\$ 3,8B

Receita líquida 2T10

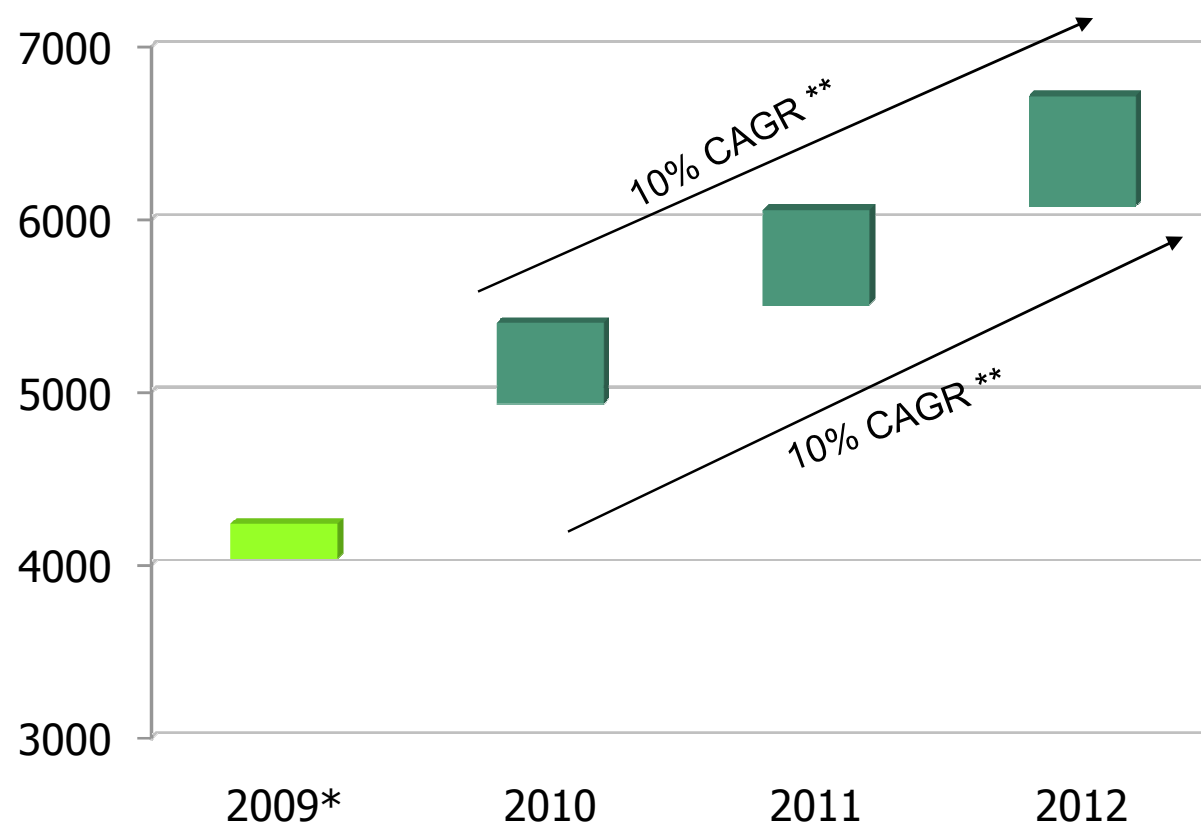
R\$ 2,9B



Padrão de crescimento contínuo



Projeção do LAJIDA ⁽¹⁾ 2009-2012 R\$ milhões
(intervalos máximo e mínimo)



* Verificado

** Taxa composta de crescimento anual

(1) Preços constantes de junho de 2009. Considera apenas ativos existentes. Será revisado em 2010

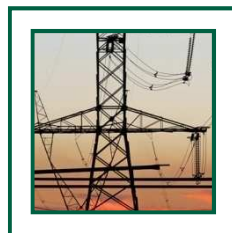
Agenda – Grupo Cemig



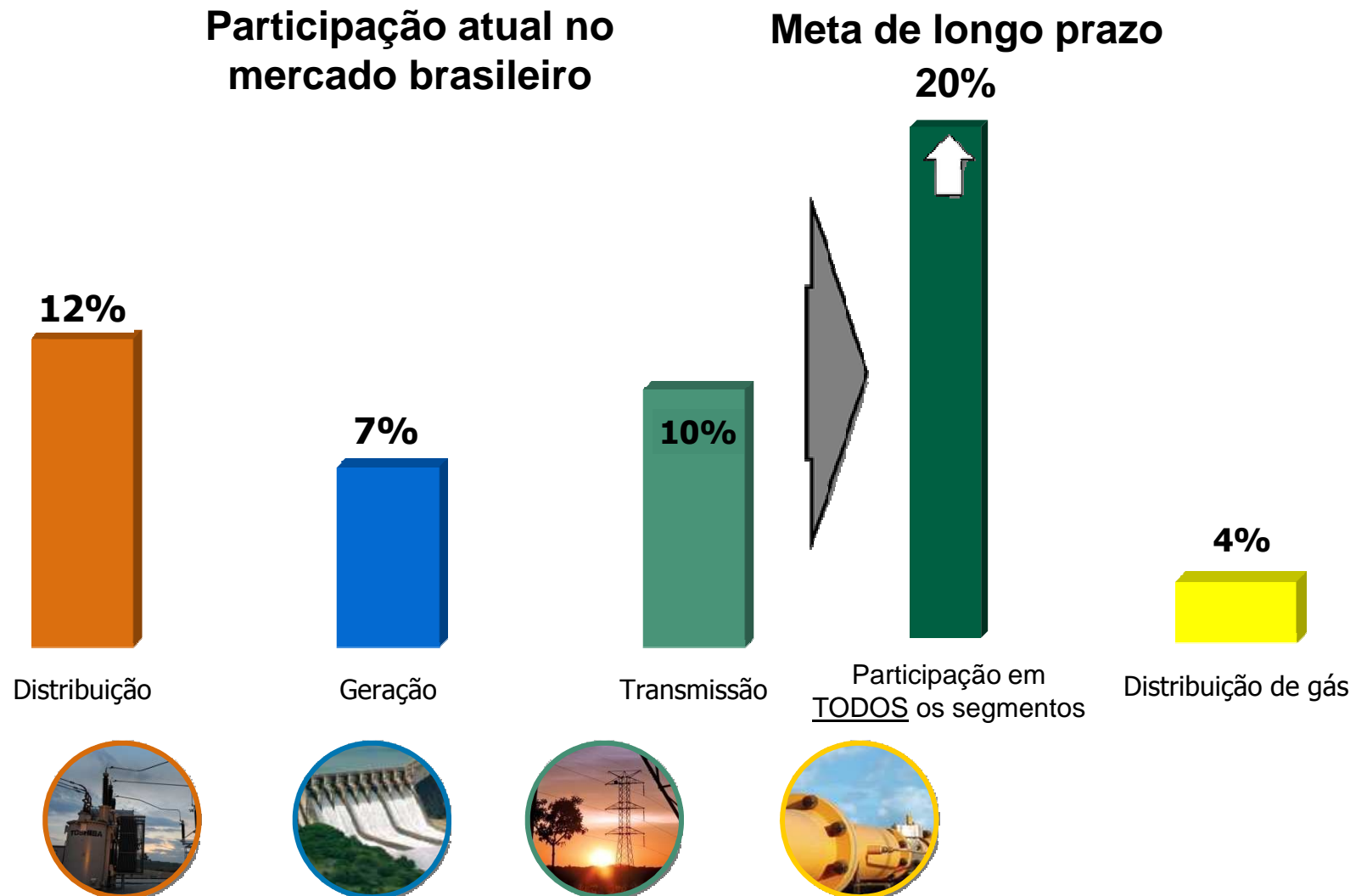
Posicionamento

Desempenho

Crescimento



Claras metas de longo prazo



Vetores de Crescimento



1

Expansão geográfica



2

Aumento nos preços médios de venda



3

Melhoria na eficiência operacional



Expansão geográfica



Foco geográfico

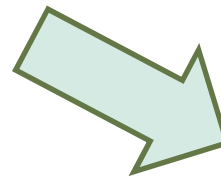
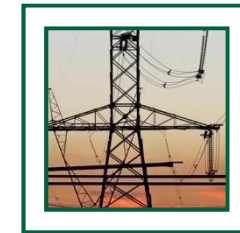
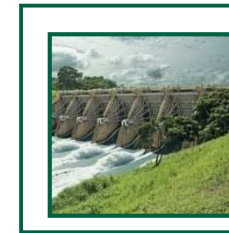
- No Brasil e em investimentos internacionais selecionados

Foco de negócio

- Negócios que conhecemos – geração e transmissão de energia elétrica e distribuição de energia elétrica e gás natural

Tipos de investimentos

- Aquisições – principal veículo para o crescimento no curto prazo
- Novos projetos – veículo para o crescimento no longo prazo



Disciplina nos critérios de investimento



Histórico de aquisições bem sucedidas



Abordagem disciplinada

- Histórico de 5 aquisições nos últimos 5 anos, totalizando R\$ 4,9 B (excluindo dívidas)



Caso de Estudo: Light (Disco)

- Aquisição de participação por R\$ 172 M em 2006 (com o retorno completo do investimento em 2 anos)
- Cemig dobrou sua participação na Light em 2009: R\$785 milhões por 13,03%
 - TIR de 11% real para os acionistas



Caso de Estudo: TBE (Transco)

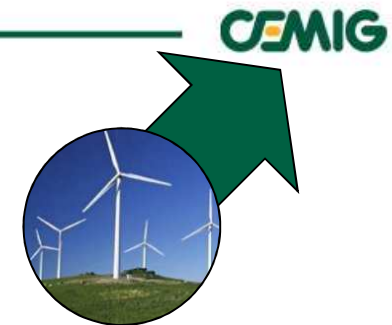
- Aquisição de participação na TBE por R\$ 348M em 2006
- Cemig concluiu com sucesso aumento de participação na TBE: R\$ 505 M pagos em junho de 2009 (Retorno>13% real, 91% margem do LAJIDA)
- Em outubro de 2009 a Cemig adquiriu outra participação na TBE: R\$ 100 M, aproximadamente



Histórico de aquisições bem sucedidas

Caso de Estudo: Parque Eólico no Ceará (Genco)

- Aquisição de participação de 49% em três parques eólicos em fevereiro de 2009
- Preço pago pelas ações: R\$ 213 milhões



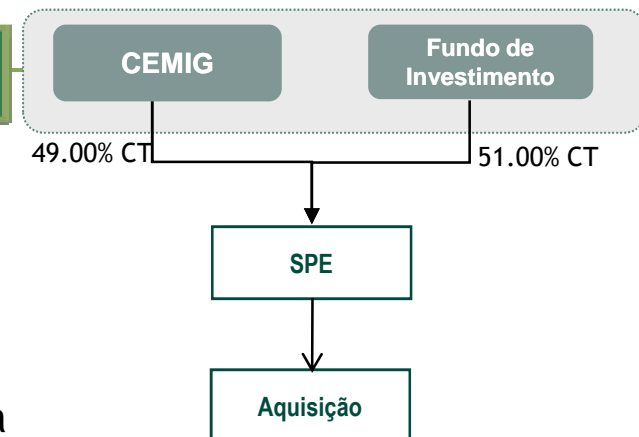
Caso de Estudo: Terna (Transco)

- Aquisição de parcela de 32% em 3.753 Km de linhas de transmissão
- Pagamento de R\$ 1,05 bilhão em novembro de 2009
- TIR de 10,6% para cenário base e 12,5% incluindo ganhos adicionais



Caso de Estudo: Novo Modelo de Negócios

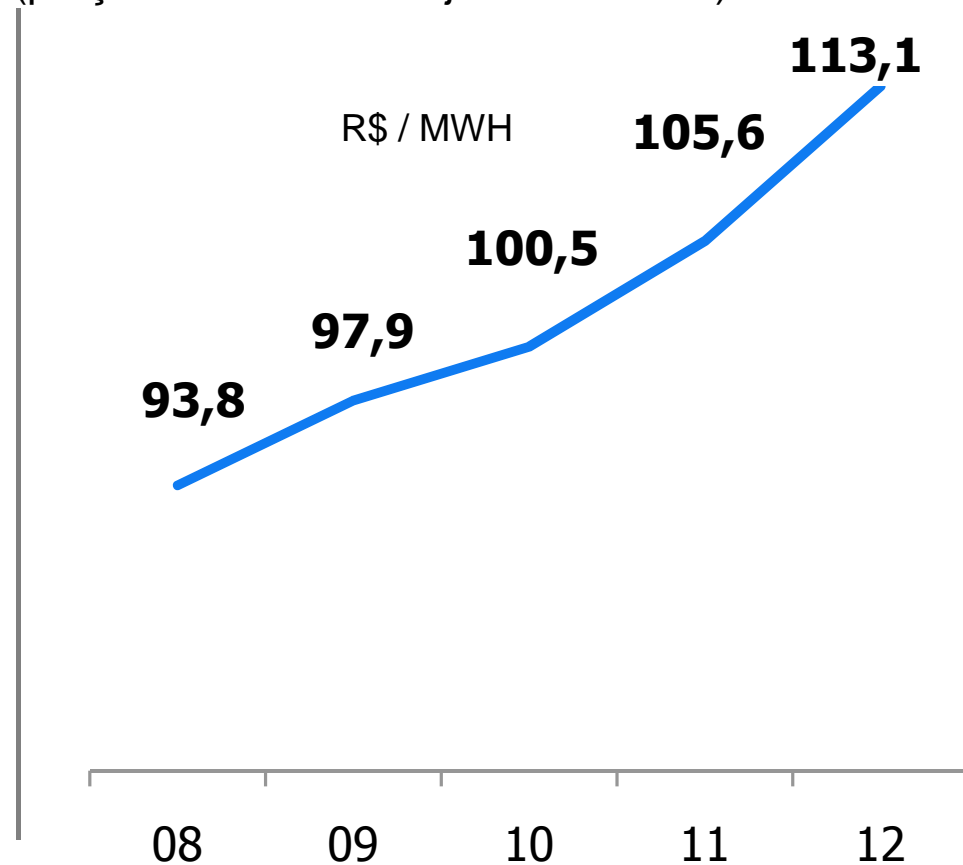
- Parcerias com Fundos de Investimentos nas últimas aquisições (Terna e Light) criaram um novo veículo de crescimento
- Participação minoritária permite que a Cemig mantenha uma posição estratégica e competitiva



Reprecificação dos contatos de venda de energia



Projeções de preços da Cemig GT
(preços constantes de junho de 2009)

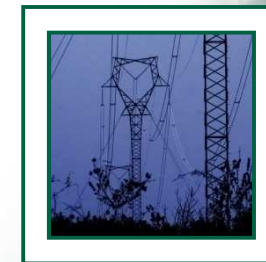
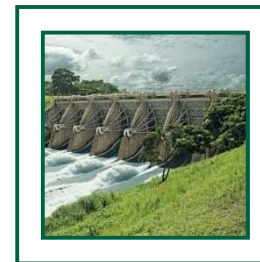
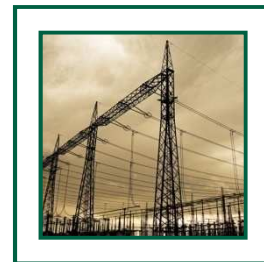


- Grande potencial de aumento de preços após 2010

Melhora contínua na eficiência operacional



- Melhoria tecnológica contínua
- Programa de redução de custos
 - 150 iniciativas de redução de despesas
 - Programa de desligamento voluntário:
 - De 2008 a 2011: 1.500 empregados
 - Automação, novos processos
 - Centralização de atividades
 - Redução de gastos em materiais, serviços e outras despesas



Prioridades para 2010



Prioridades

1

Redução de custos

2

Integração das aquisições (Terna e Light)

3

Participação em novos projetos

4

Selecionar novas aquisições

Por que investir na Cemig?



Líder no setor elétrico brasileiro

Fortes vetores contribuem com o crescimento

Sólido balanço patrimonial

Histórico consistente de lucratividade

Forte política de dividendos

Líder mundial em sustentabilidade



CEMIG
A Melhor Energia do Brasil.



A Melhor Energia do Brasil.

Relações com Investidores

ri@cemig.com.br

Telefone: (55-31) 3506-5024

Fax: (55-31) 3506-5025

Site: <http://ri.cemig.com.br>

