

# XVIII Encontro Anual CEMIG-APIMEC

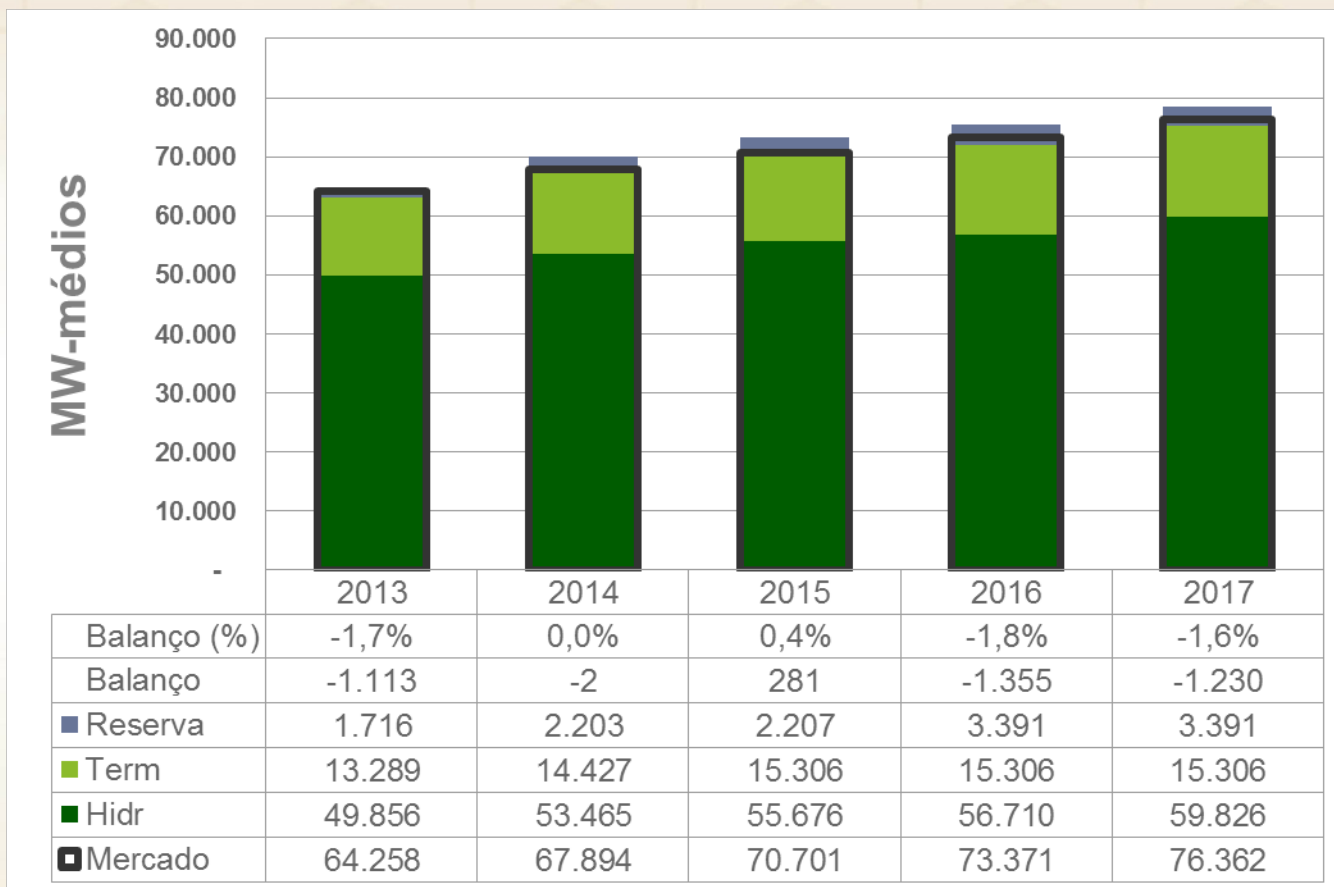
## Balanço de Oferta e Demanda CEMIG GT e SIN

Belo Horizonte, 27 de maio de 2013

Responsável: Marcus Vinícius de Castro Lobato



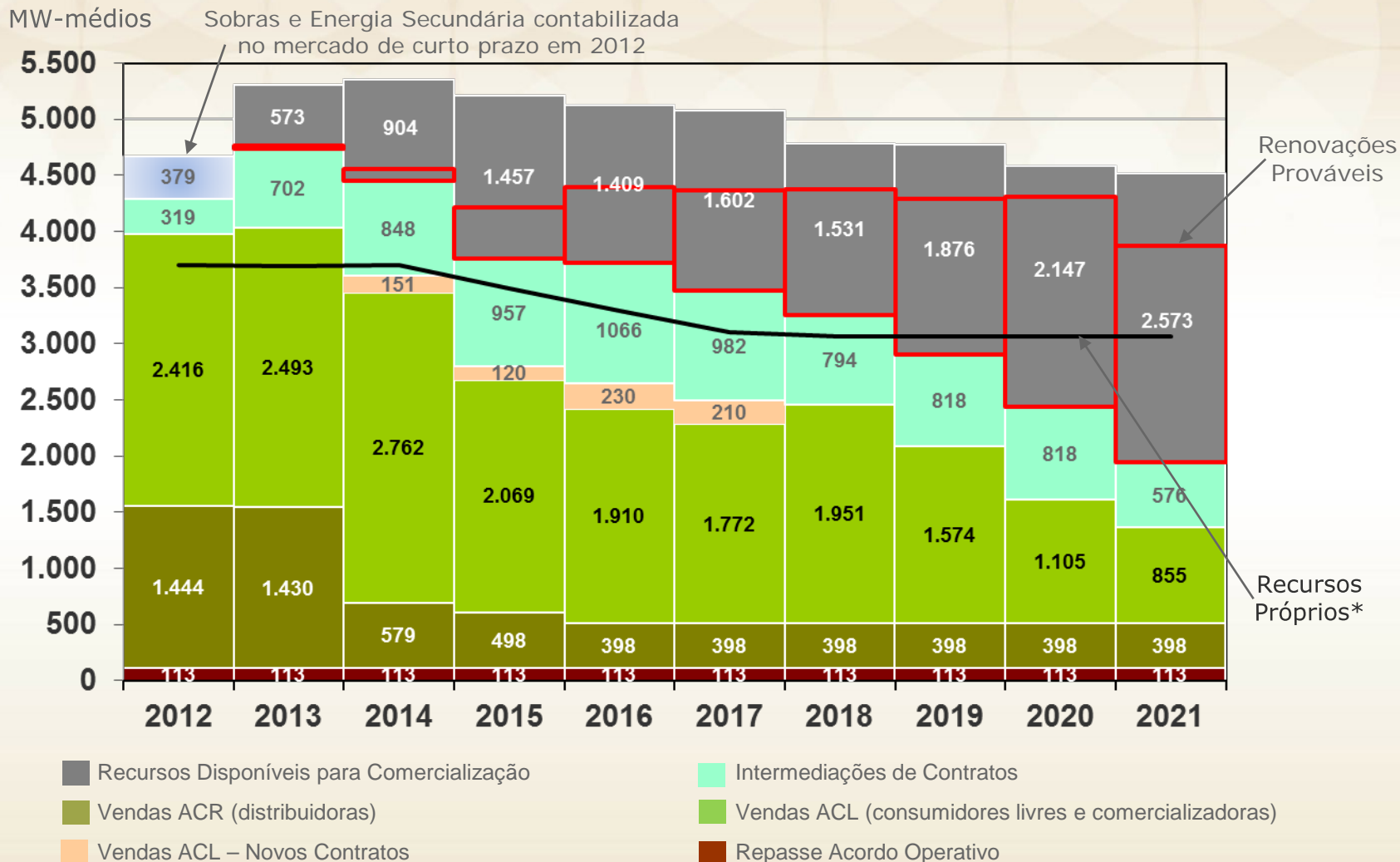
# SIN – Sistema Interligado Nacional



Fonte: **PMO Maio/2013**, análise Cemig,  
com previsão de crescimento do PIB de 4,5% no período 2013/2017 (1ª revisão quadrimestral 2013)  
considera a retirada dos empreendimentos térmicos que venderam energia nos leilões de energia nova e não foram desenvolvidos

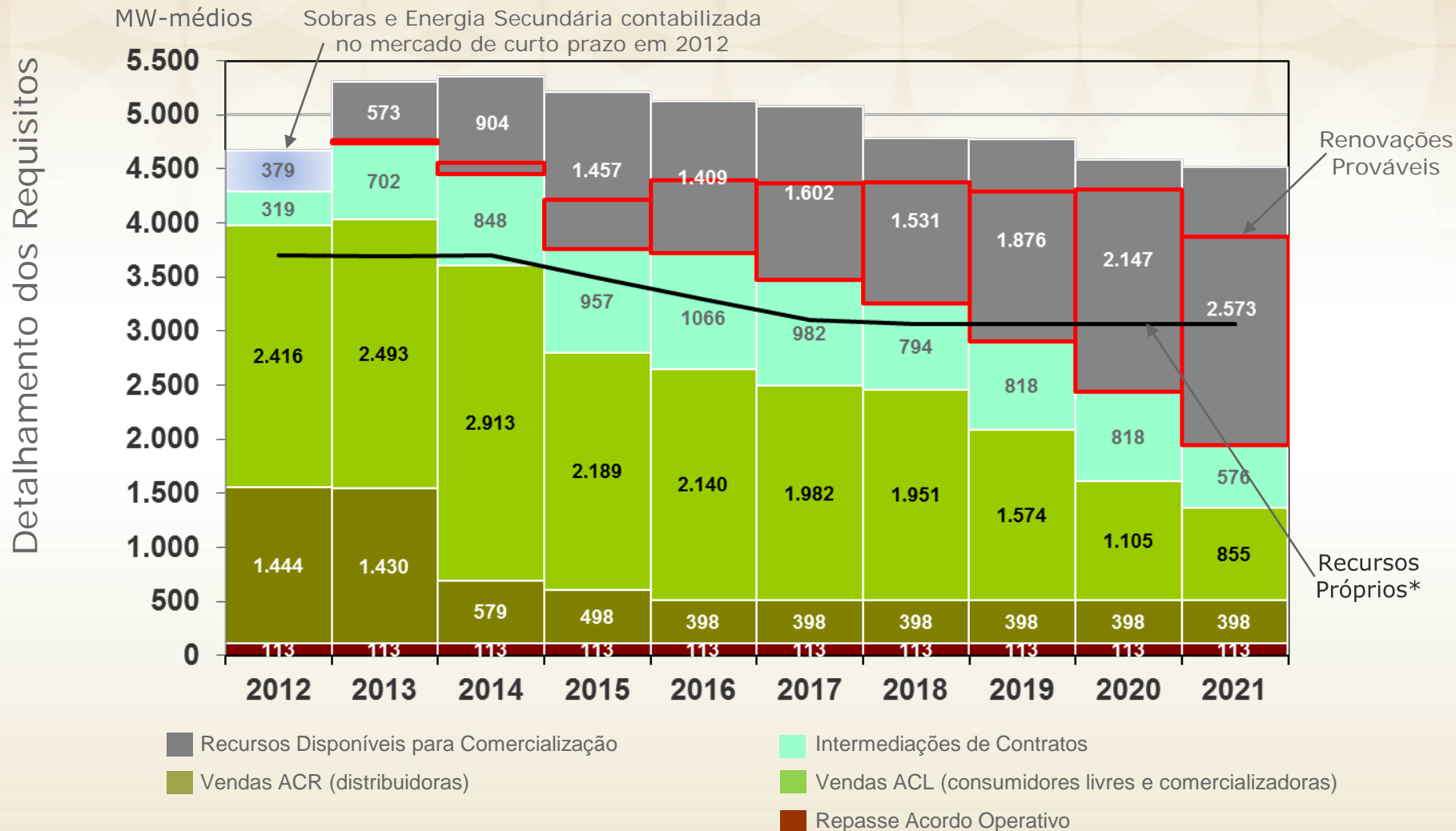
# Balanço de Oferta e Demanda CEMIG GT

Detalhamento dos Requisitos



(\*) Considera a retirada das UHEs que tem o 2º período de concessão vencendo nos próximos anos, e mantém as UHEs que estão com o 1º período de concessão vencendo nos próximos anos, e cujos contratos de concessão preveem uma prorrogação de um 2º período de 20 anos.

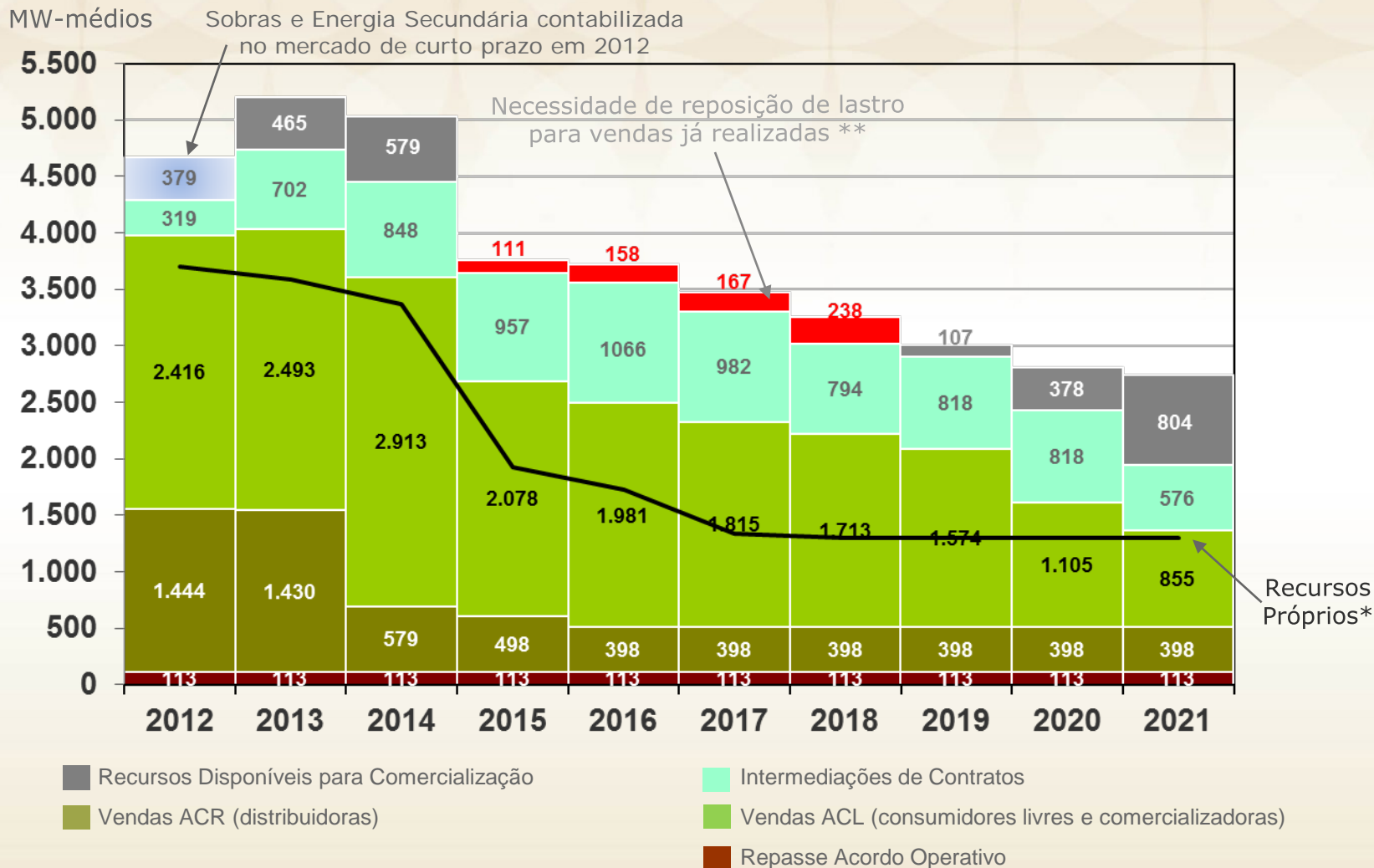
# Balanço de Oferta e Demanda CEMIG GT



(\*) Considera a retirada das UHEs que tem o 2º período de concessão vencendo nos próximos anos, e mantém as UHEs que estão com o 1º período de concessão vencendo nos próximos anos, e cujos contratos de concessão preveem uma prorrogação de um 2º período de 20 anos.

# Balanço de Oferta e Demanda CEMIG GT

Detalhamento dos Requisitos

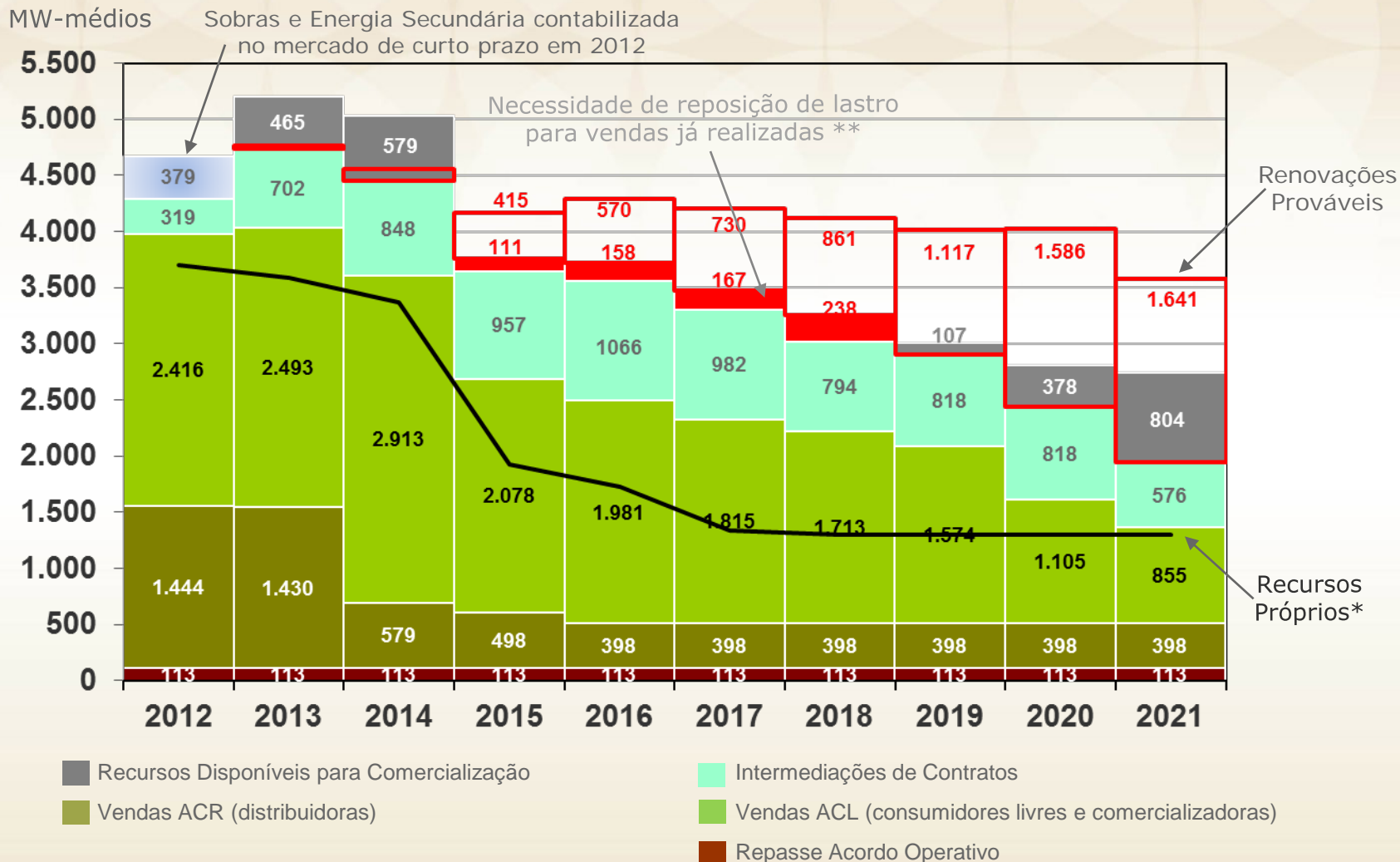


(\*) Considera a retirada das UHEs que tem o 1º e 2º períodos de concessão vencendo nos próximos anos.

(\*\*) Os montantes indicados em vermelho sólido fazem parte da venda já realizada em contratos com consumidores livres e comercializadoras.

# Balanço de Oferta e Demanda CEMIG GT

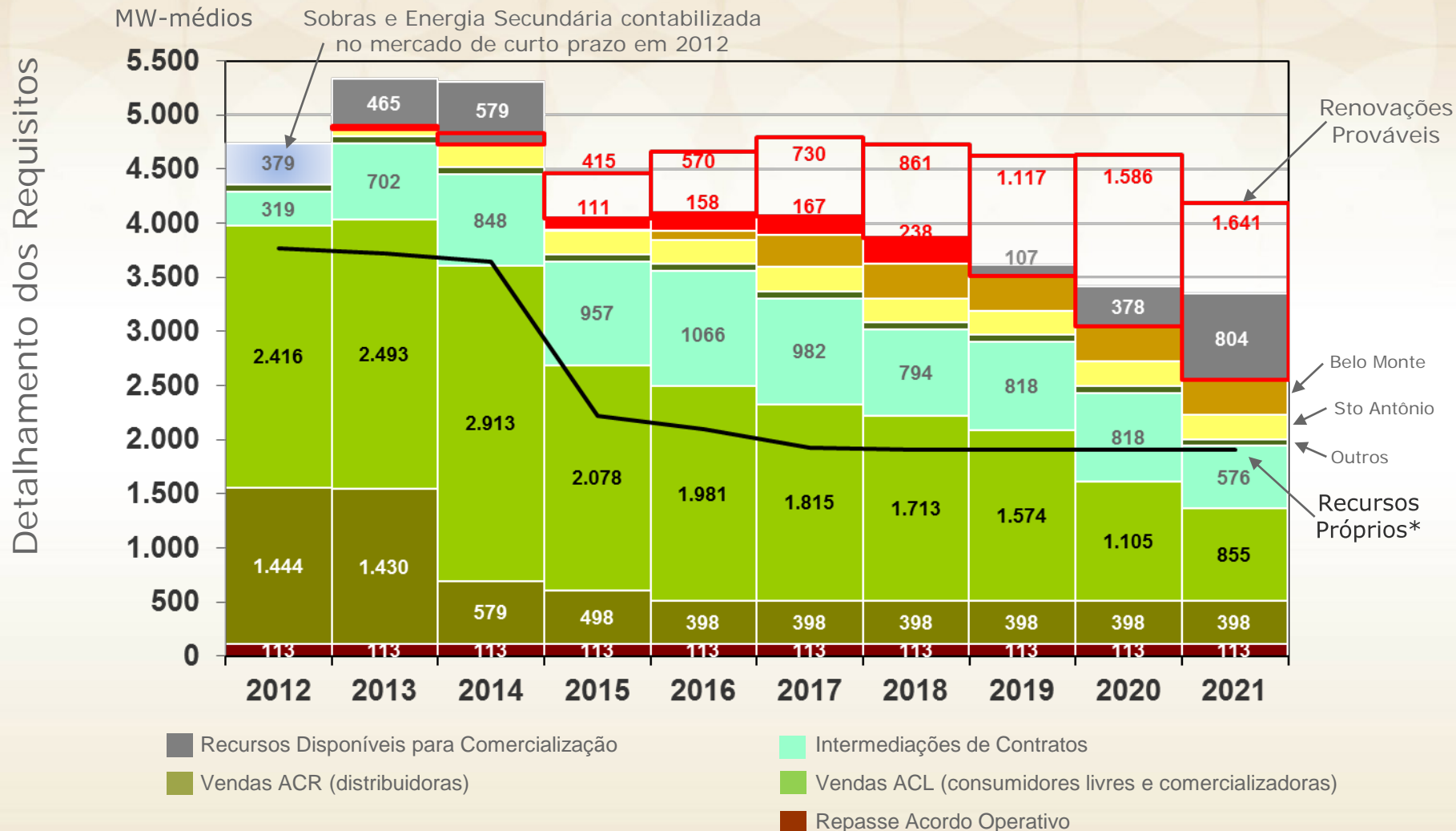
Detalhamento dos Requisitos



(\*) Considera a retirada das UHEs que tem o 1º e 2º períodos de concessão vencendo nos próximos anos.

(\*\*) Os montantes indicados em vermelho sólido fazem parte da venda já realizada em contratos com consumidores livres e comercializadoras.

# Balanço de Oferta e Demanda CEMIG GT consolidado

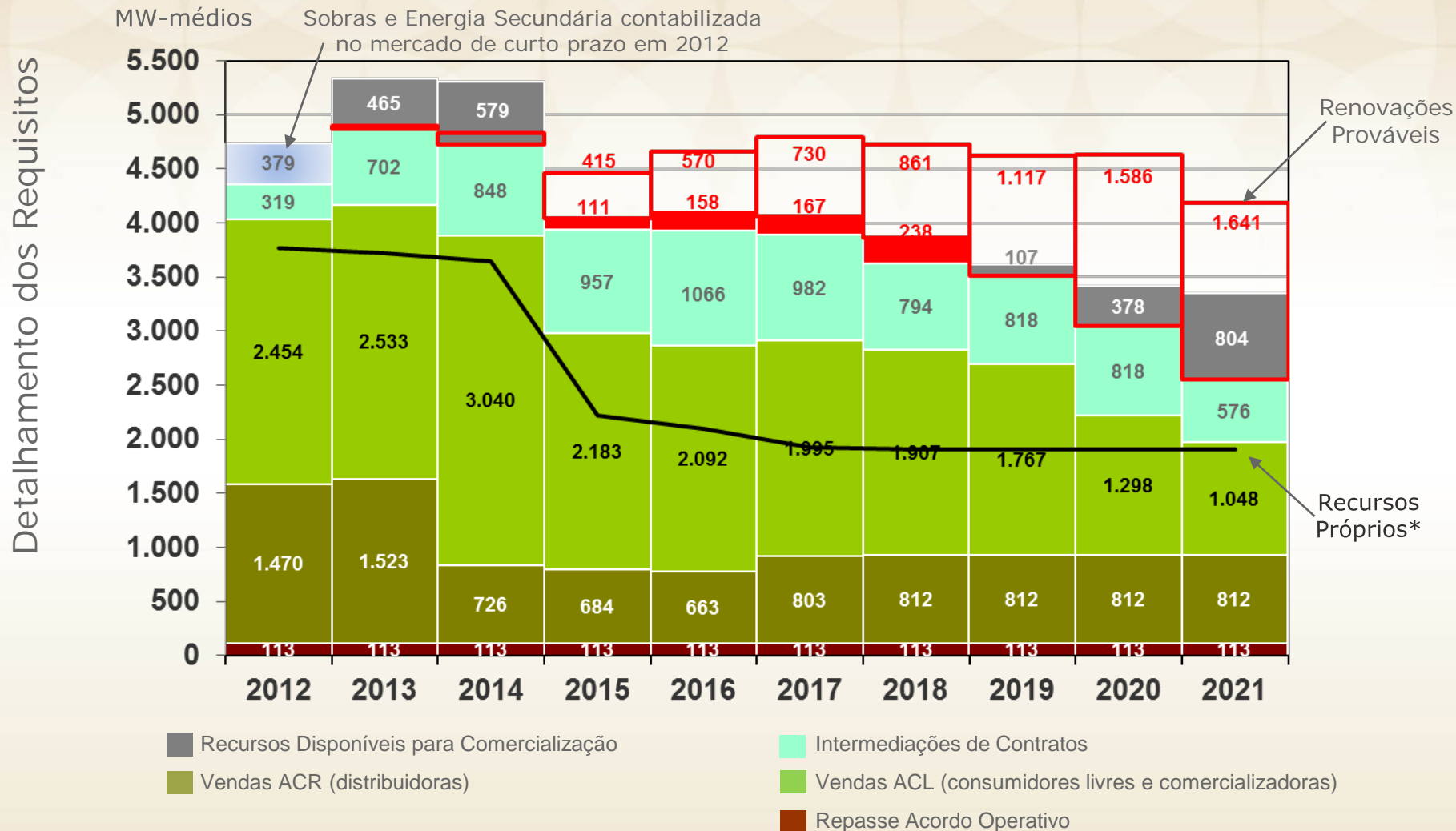


(\*) Considera a retirada das UHEs que tem o 1º e 2º períodos de concessão vencendo nos próximos anos. Inclui participação nas SPes.

(\*\*) Os montantes indicados em vermelho sólido fazem parte da venda já realizada em contratos com consumidores livres e comercializadoras.



# Balanço de Oferta e Demanda CEMIG GT consolidado

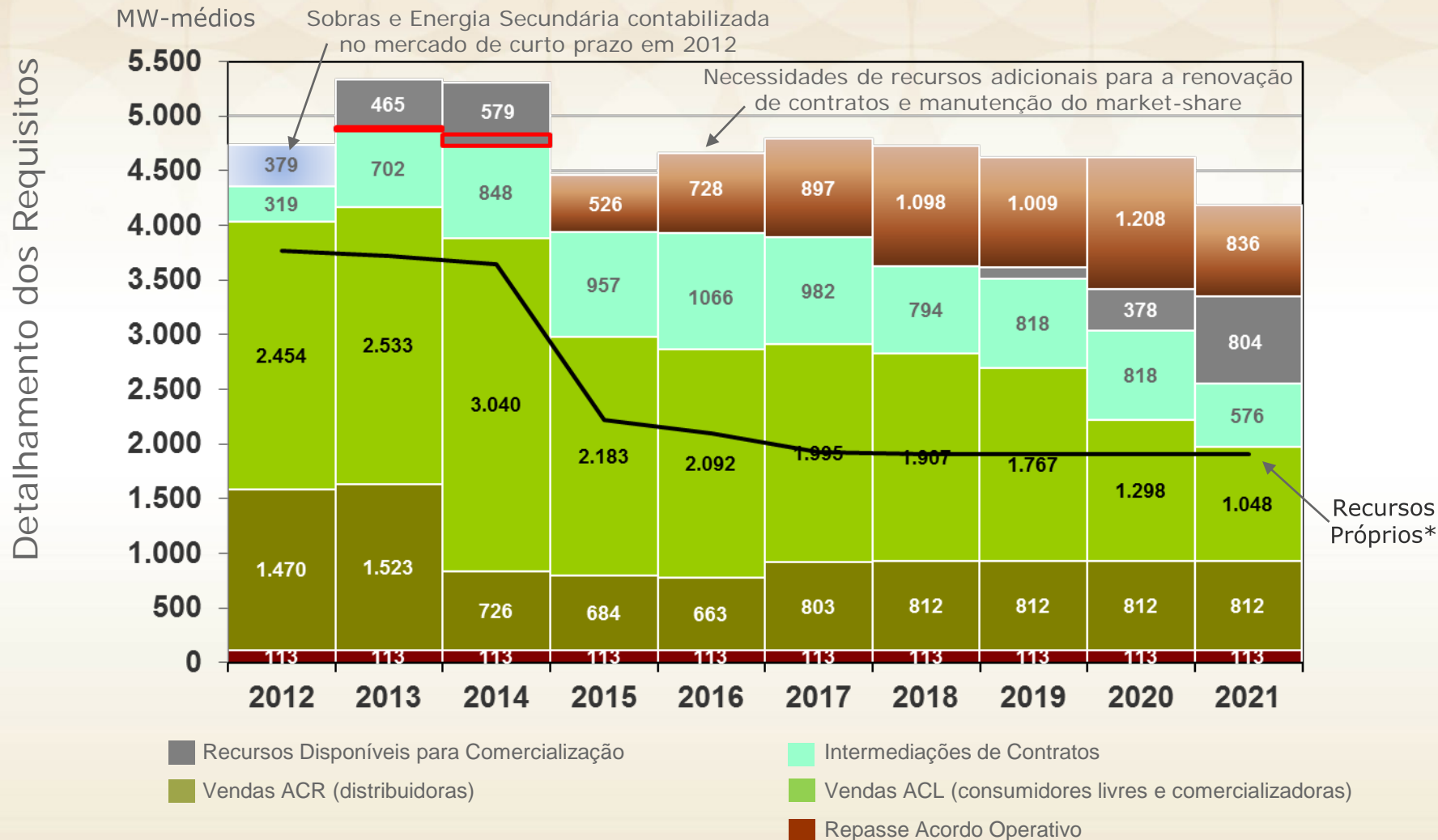


(\*) Considera a retirada das UHEs que tem o 1º e 2º períodos de concessão vencendo nos próximos anos. Inclui participação nas SPes.

(\*\*) Os montantes indicados em vermelho sólido fazem parte da venda já realizada em contratos com consumidores livres e comercializadoras.



# Balanço de Oferta e Demanda CEMIG GT consolidado



(\*) Considera a retirada das UHEs que tem o 1º e 2º períodos de concessão vencendo nos próximos anos. Inclui participação nas SPes.

# XVIII Encontro Anual CEMIG-APIMEC

Relações com Investidores

Tel - (55-31) 3506-5024

Fax - (55-31) 3506-5025

[ri@cemig.com.br](mailto:ri@cemig.com.br)

<http://ri.cemig.com.br>

