

XVIII Encontro Anual CEMIG-APIMEC

Usina de Nova Ponte

Nova Ponte, 28 de maio de 2013

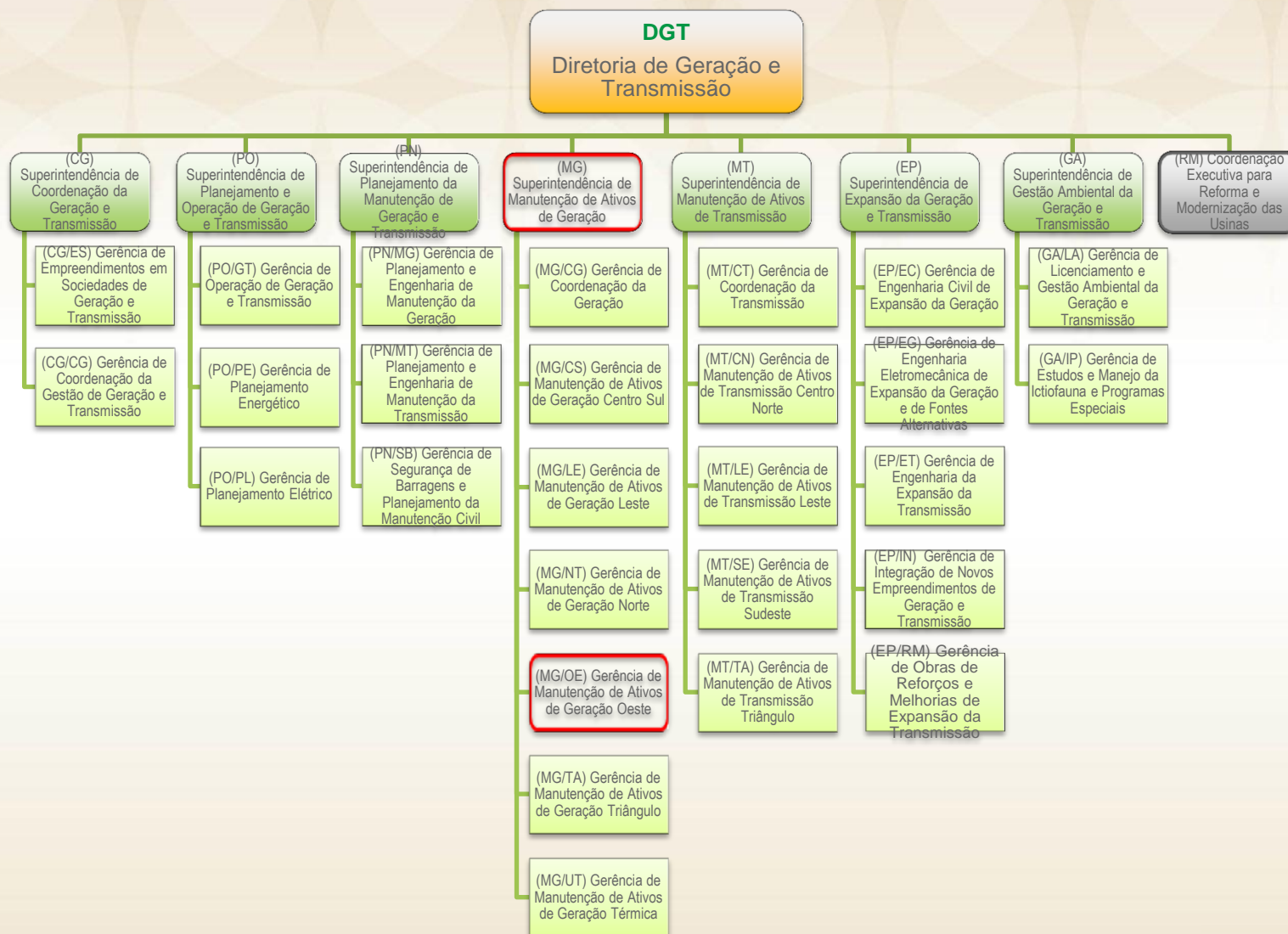
Responsável: Jader Fernando R. Nascimento

MG/OE - Gerência de Manutenção de Ativos de Geração Oeste



CEMIG
A Melhor Energia do Brasil.

Nosso Organograma



Nosso Organograma



NOVA PONTE



VOLTA GRANDE



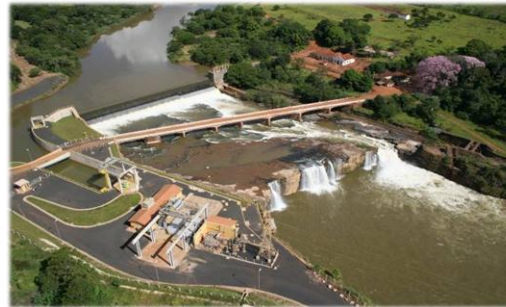
JAGUARA



IGARAPAVA



PAI JOAQUIM



SEDE



PISCICULTURA



VIVEIRO DE MUDAS



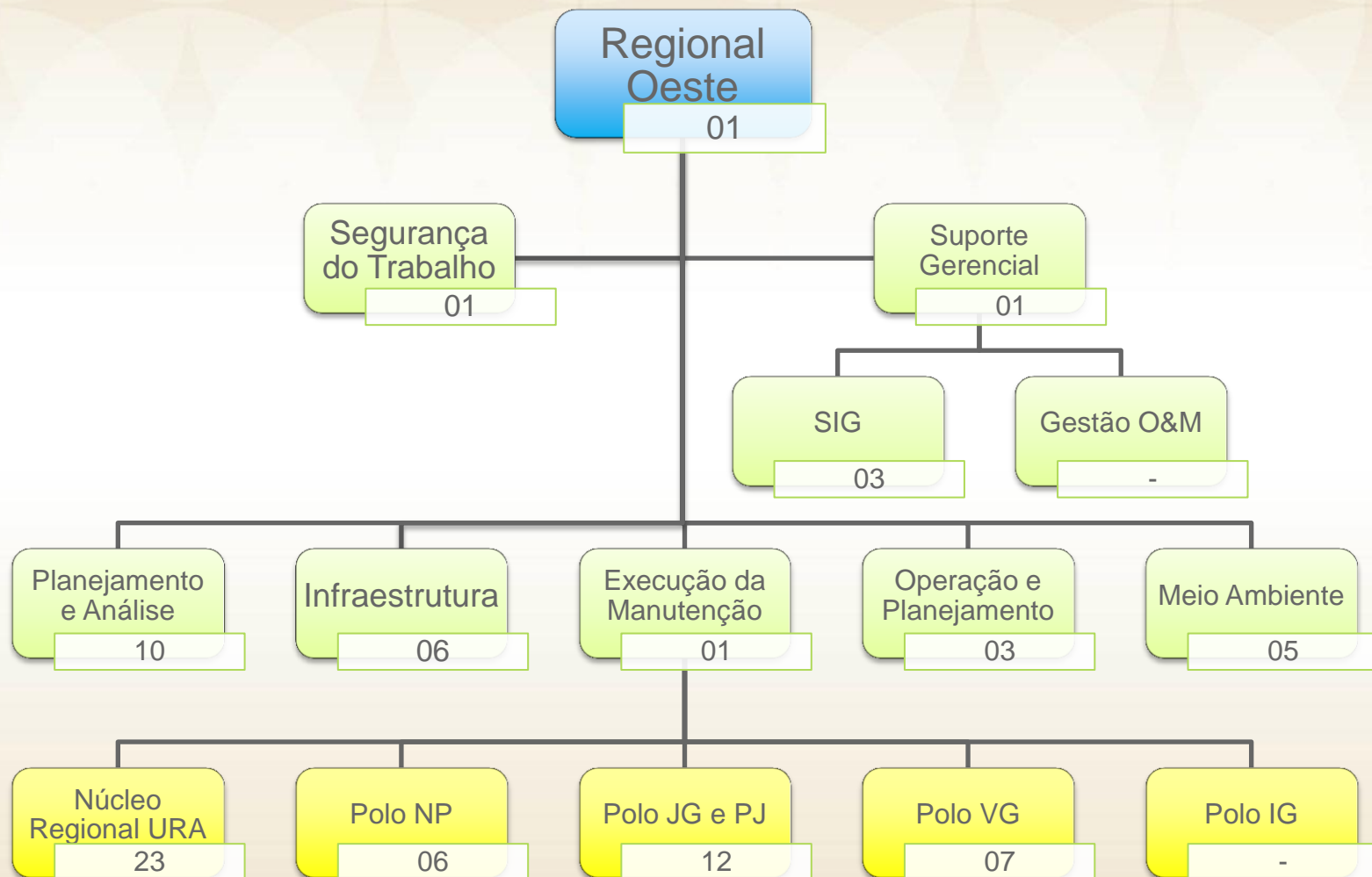
GALHEIRO



Localização



Estrutura Organizacional



Quadro de Pessoal

Pessoal Próprio

Usina Nova Ponte:	6
Usina Jaguara:	12
Usina Volta Grande:	7
Estação Ambiental Volta Grande:	2
Estação Ambiental Galheiro:	-
Sede da Gerência:	52
Total:	79

Sistema de Gestão Atual

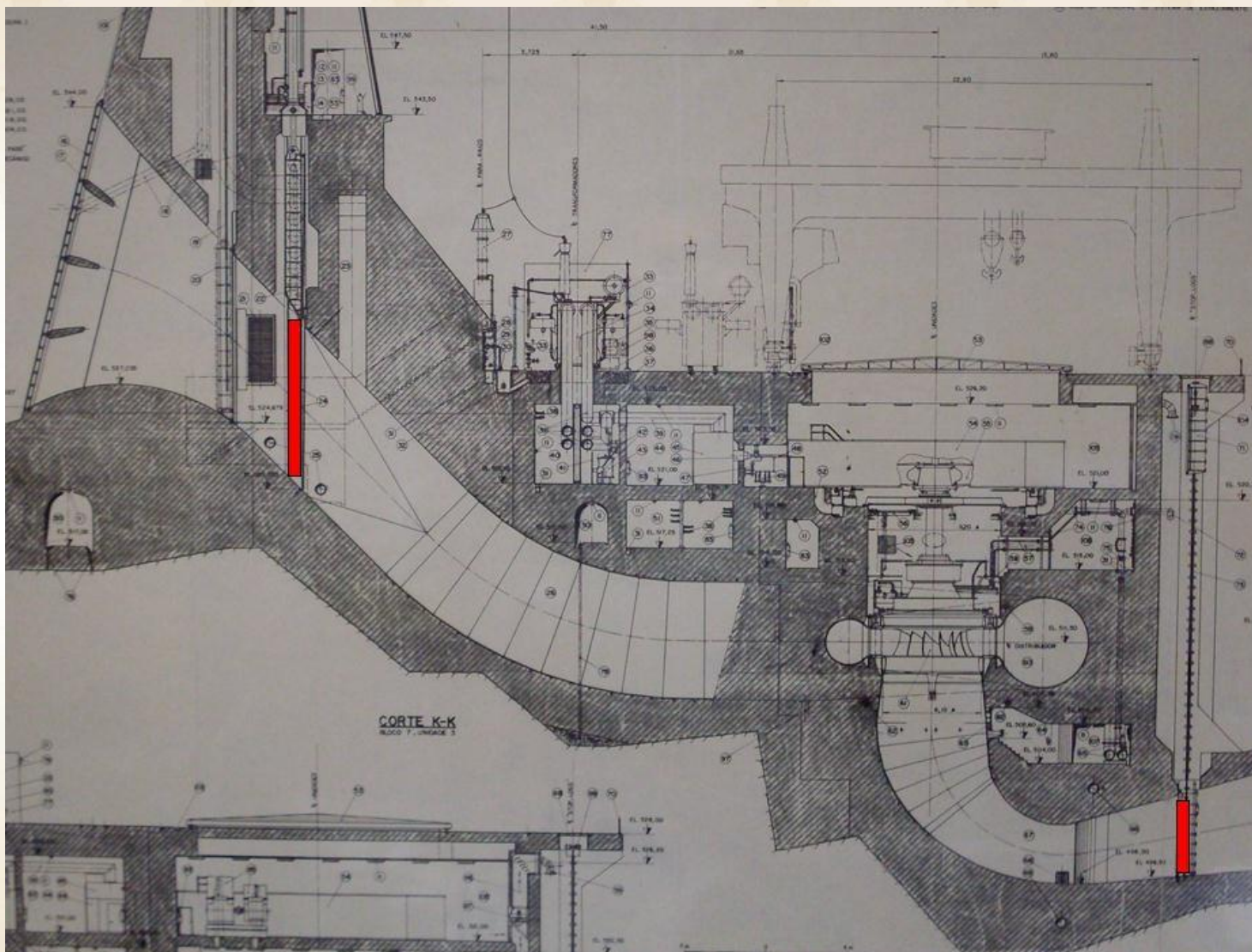


Premiação - 2008

PMGA - busca o reconhecimento de organizações que se destacam em relação à gestão sistêmica das questões ambientais, avaliando a empresa, a cadeia produtiva que a envolve e os agentes interessados, como funcionários e as comunidades onde estão inseridas. A iniciativa tem o apoio do governo de Minas e do Ministério do Meio Ambiente e a chancela da União Brasileira de Qualidade – UBQ.



Planta em corte de uma Central Hidráulica



Agora, você vai conhecer um pouco do trabalho da Cemig. E, antes de mais nada, é importante lembrar que em nossas instalações zelamos pela segurança de nossos empregados e visitantes. Respeitamos o meio ambiente, preservando o bem-estar de todos. Por isso, contamos com você para que as normas de segurança e meio ambiente sejam cumpridas. Boa visita.

A Cemig investe toda a sua energia na hora de cuidar da segurança e do meio ambiente.

Recomendações importantes:



Dentro das instalações da Cemig, dirija com atenção.



Caso faça uso de marca-passo, oriente-se com o empregado responsável pela recepção das visitas.



Coleta Seletiva.
Jogue lixo apenas nos locais indicados.



Preserve os canteiros, árvores, jardins e animais silvestres.



Sempre que estiver na área industrial, use o equipamento de proteção individual.



O uso de filmadoras, máquinas fotográficas ou gravadores só é permitido com autorização.



Em caso de emergência, ao ouvir o alarme, desocupe a área seguindo as instruções do empregado da Cemig.



Qualquer dúvida ou imprevisto, procure o empregado responsável pela recepção das visitas.

XVIII Encontro Anual CEMIG-APIMEC

Relações com Investidores

(55-31) 3506-5024

ri@cemig.com.br

<http://ri.cemig.com.br>



CEMIG
A Melhor Energia do Brasil.