

# José Carlos de Mattos

Diretor de Desenvolvimento de Novos Negócios



# Pilares da Estratégia de Crescimento

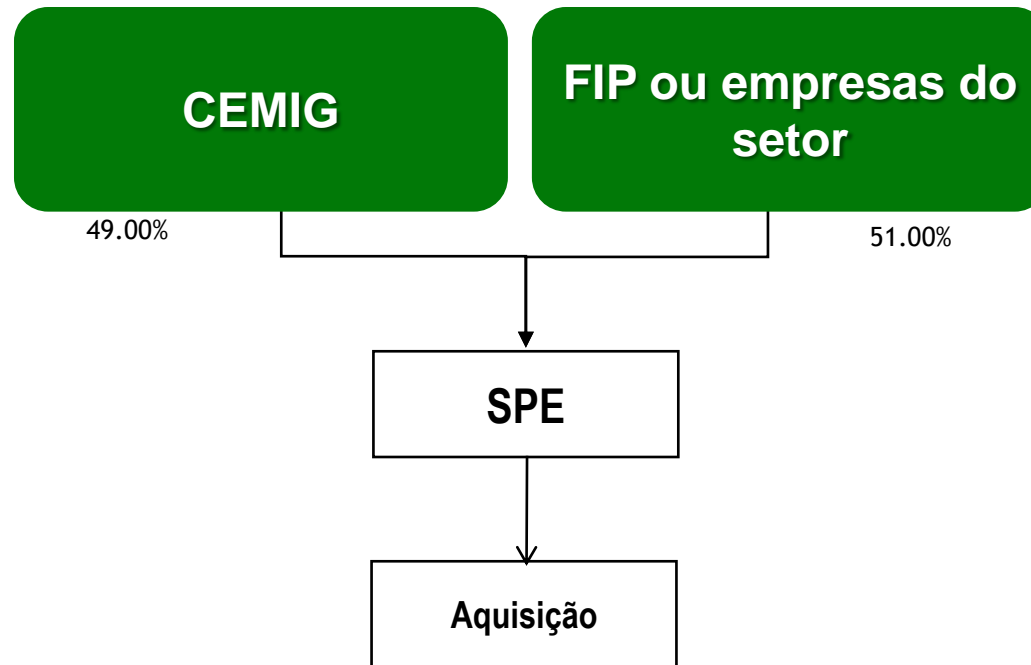
CEMIG

CEMIG



- Além das fronteiras de Minas
- Aquisições além de Greenfields
- Parcerias estratégicas

Estrutura societária preferencial:



# Negócios realizados: Aquisições

CEMIG

CEMIG



<b>Ativo</b>	<b>Participação Cemig</b>	<b>Valor de Aquisição Partic. Cemig (R\$ Milhões)</b>
Parques Eólicos	49%	223
Light	25%	894
TBE(*)	39%	865
TAESA	56%	1.884
Valor total		3.866

(\*) Percentual ponderado aproximado

# Negócios realizados: “Greenfields”

CEMIG

CEMIG

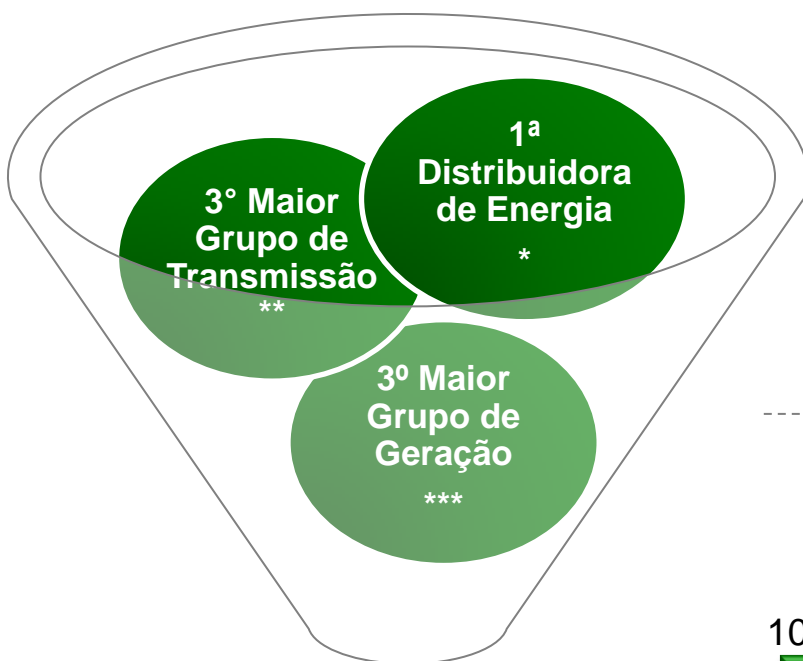


Empreendimentos	Participação
PCH Cachoeirão	49%
PCH Guanhões	49%
PCH Paracambi	49%
PCH Pipoca	49%
UHE Baguari	34%
UHE Santo Antônio	10%
EBTE - Lote D Transmissão	49%
ESDE- Lote H Transmissão	49%
Leilão ANP (seis áreas de exploração)	24,5%

**Investimento esperado em torno de R\$ 2 bilhões**

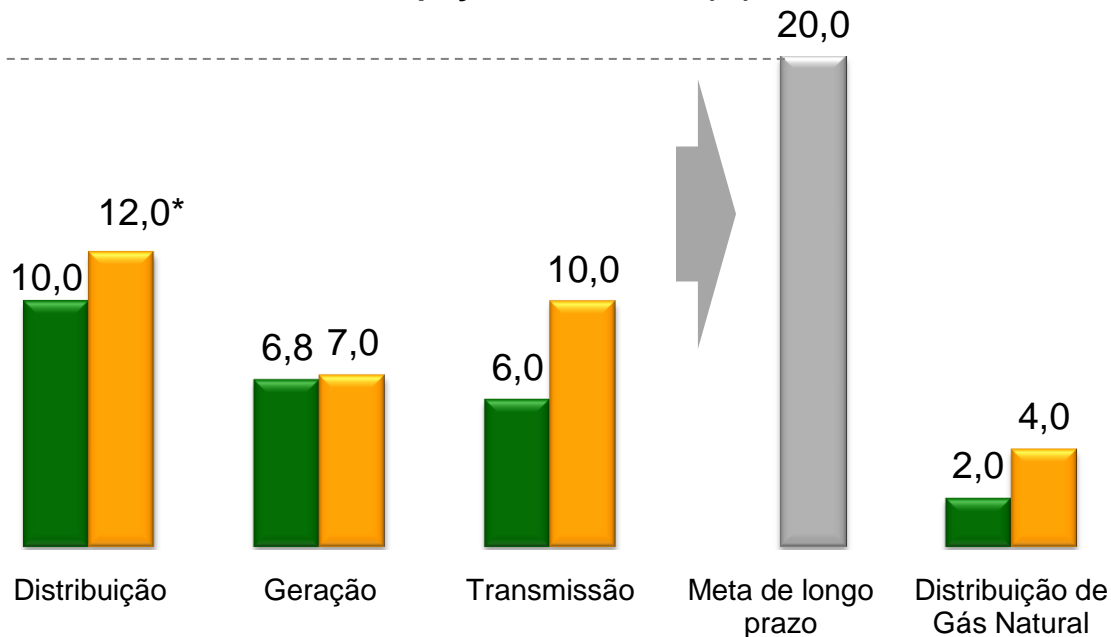


# Participação no Mercado Brasileiro



Maior Empresa Integrada do Setor Elétrico

Participação de Mercado (%)



■ 2006 ■ 2009

\* Em nº de consumidores e extensão de linhas de distribuição

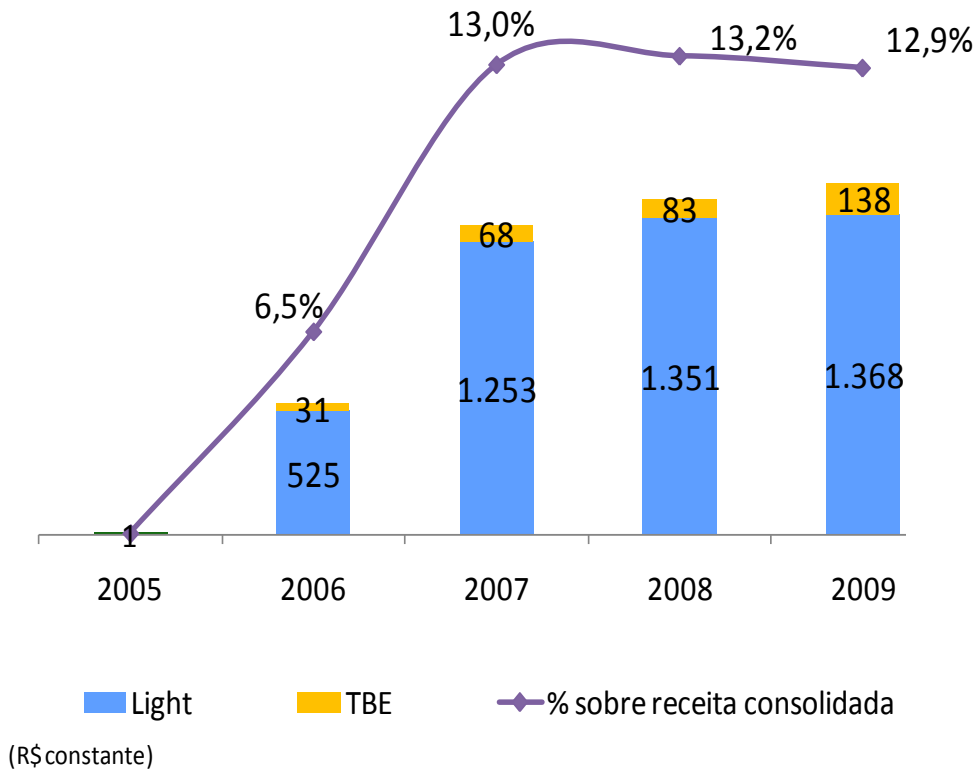
\*\* Em km de rede

\*\*\* Em capacidade instalada

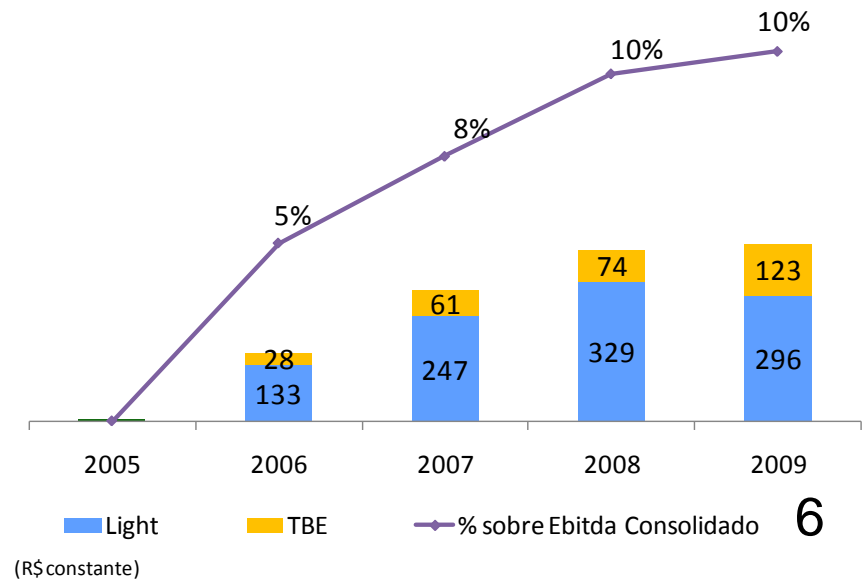
# Resultados das aquisições



## Receita



## LAJIDA



# Empreendimentos em estudo pela CEMIG

CEMIG

CEMIG



Empreendimentos	Qtde e potência prevista			
	Brasil		Minas Gerais	
Usinas Hidrelétricas	23	5.706MW	11	1.181MW
PCHs	7	106MW	6	89MW
Usinas Termelétricas (*)	3	513MW	1	273MW
Complexos Eólicos	4	802MW	1	400MW
Cogeração Biomassa	7	401MW	4	267MW
<b>Total</b>	<b>44</b>	<b>7.528MW</b>	<b>23</b>	<b>2.210 MW</b>

A Cemig avalia também viabilidade de projetos de Resíduos Sólidos e Usinas Solares.

(\*) inclui conversão de Igarapé para 250 MW à gás natural

# Energia Eólica



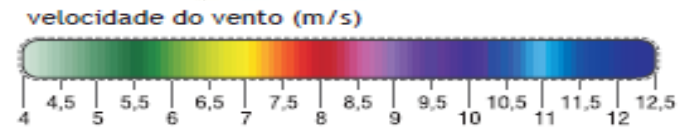
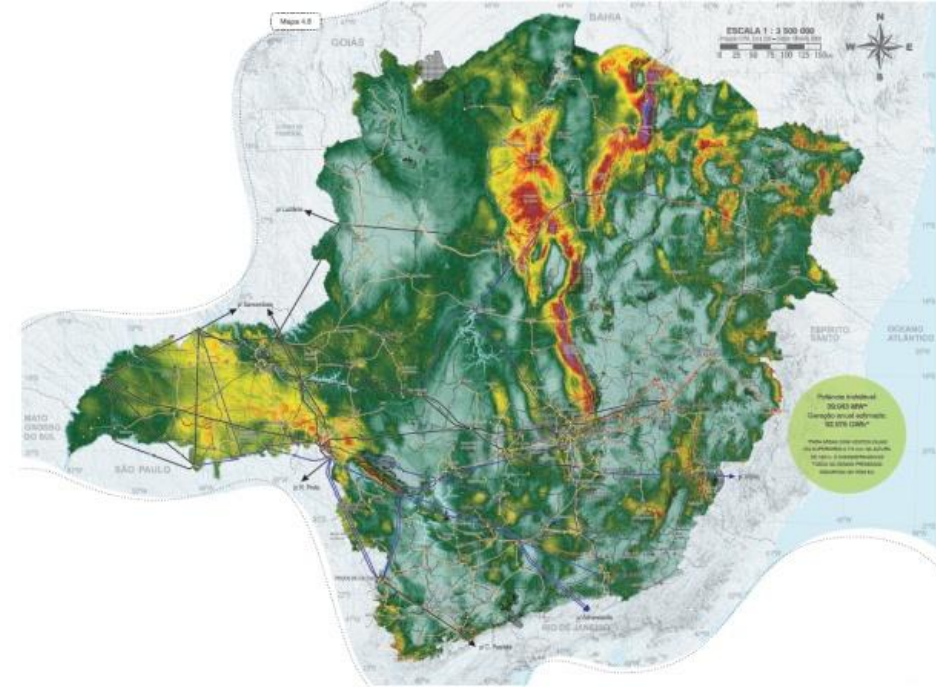
A Cemig foi uma das empresas pioneiras na inserção da energia eólica na matriz energética brasileira com a UEE Morro do Camelinho, interligada ao sistema elétrico em 1992.

## Mapa Eólico Brasileiro:

O potencial teórico de geração de energia eólica no Brasil é de 143,5 GW, estimado a altura de 50 metros <sup>(1)</sup>. Este volume é superior à potência instalada total no país, de 108,4 GW <sup>(2)</sup>, dos quais 0,71% ou 765,5 MW é de energia eólica <sup>(2)</sup>.

## Mapa Eólico de Minas Gerais:

O Atlas Eólico de Minas Gerais indica um potencial eólico de cerca de 39 GW, para a altura de 100 metros <sup>(3)</sup>. Este potencial supera em 2,7 vezes a Usina de Itaipu ou é 3,5 vezes maior que a Usina de Belo Monte.



Altura	Potência Instalável
50 m	10,6 GW
75 m	24,7 GW
100 m	39,0 GW

(1) Fonte: Atlas do Potencial Eólico Brasileiro  
([www.cresesb.cepel.br/atlas\\_eolico\\_brasil/atlas.htm](http://www.cresesb.cepel.br/atlas_eolico_brasil/atlas.htm))

(2) Fonte: ANEEL  
(<http://www.aneel.gov.br/aplicacoes/capacidadebrasil/capacidadebrasil.asp>)

(3) Fonte: Atlas Eólico de Minas Gerais



Relações com Investidores

ri@cemig.com.br

Telefone: (55-31) 3506-5024

Fax: (55-31) 3506-5025



A Melhor Energia do Brasil.

