

XVI Encontro Anual CEMIG-APIMEC



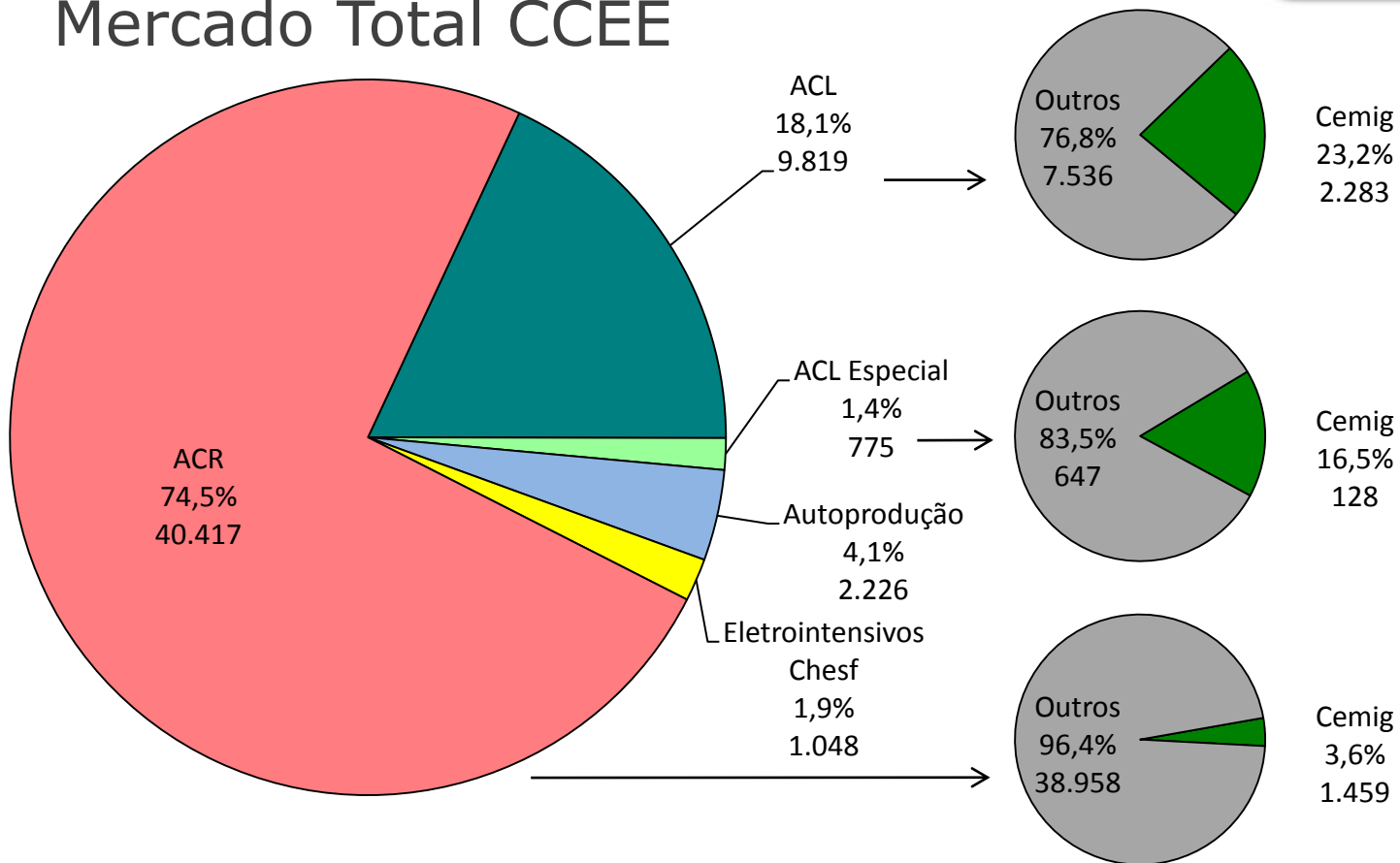
Comercialização de energia na CEMIG em 2010/2011

José Raimundo Dias Fonseca – Diretor
Comercial (DCM)

Data:03/06/2011

Posição das vendas da Cemig no ACL e no ACR em 2010 (MW médios)

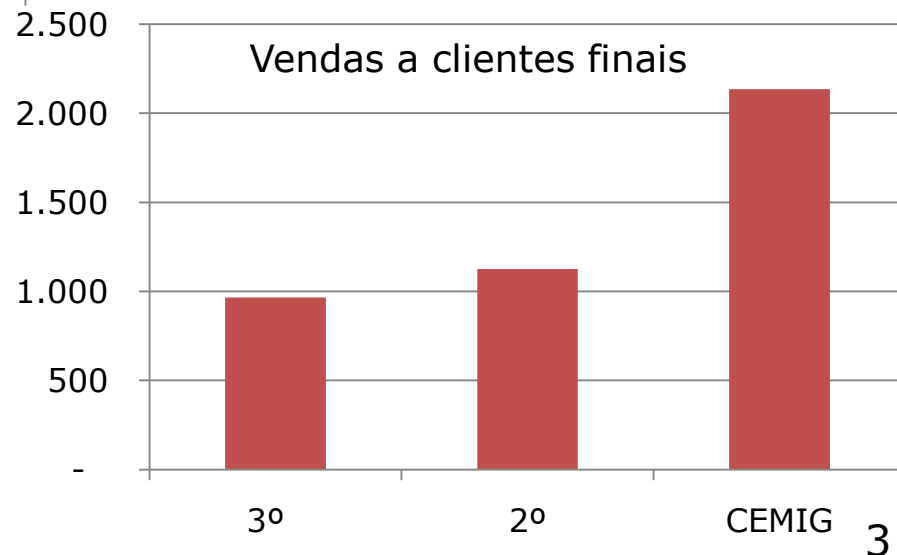
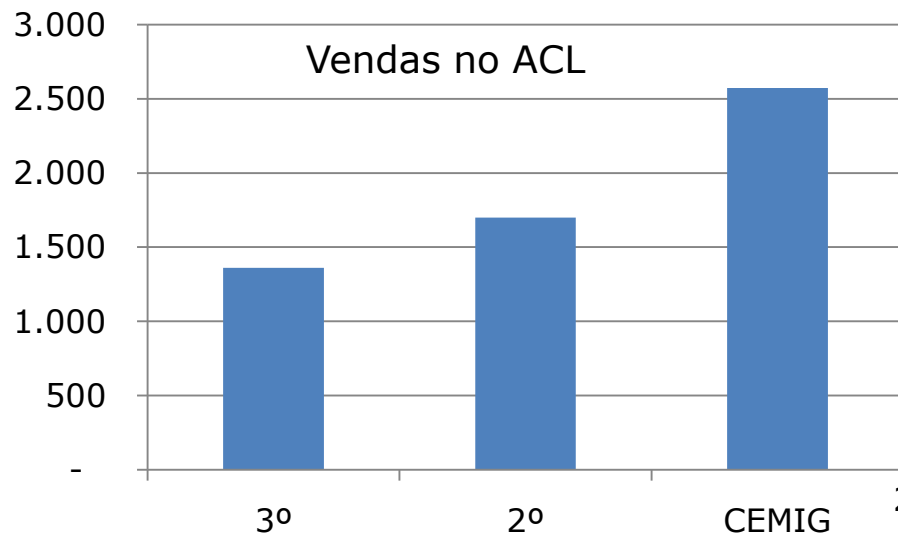
Mercado Total CCEE



Fonte: CCEE, análise Cemig

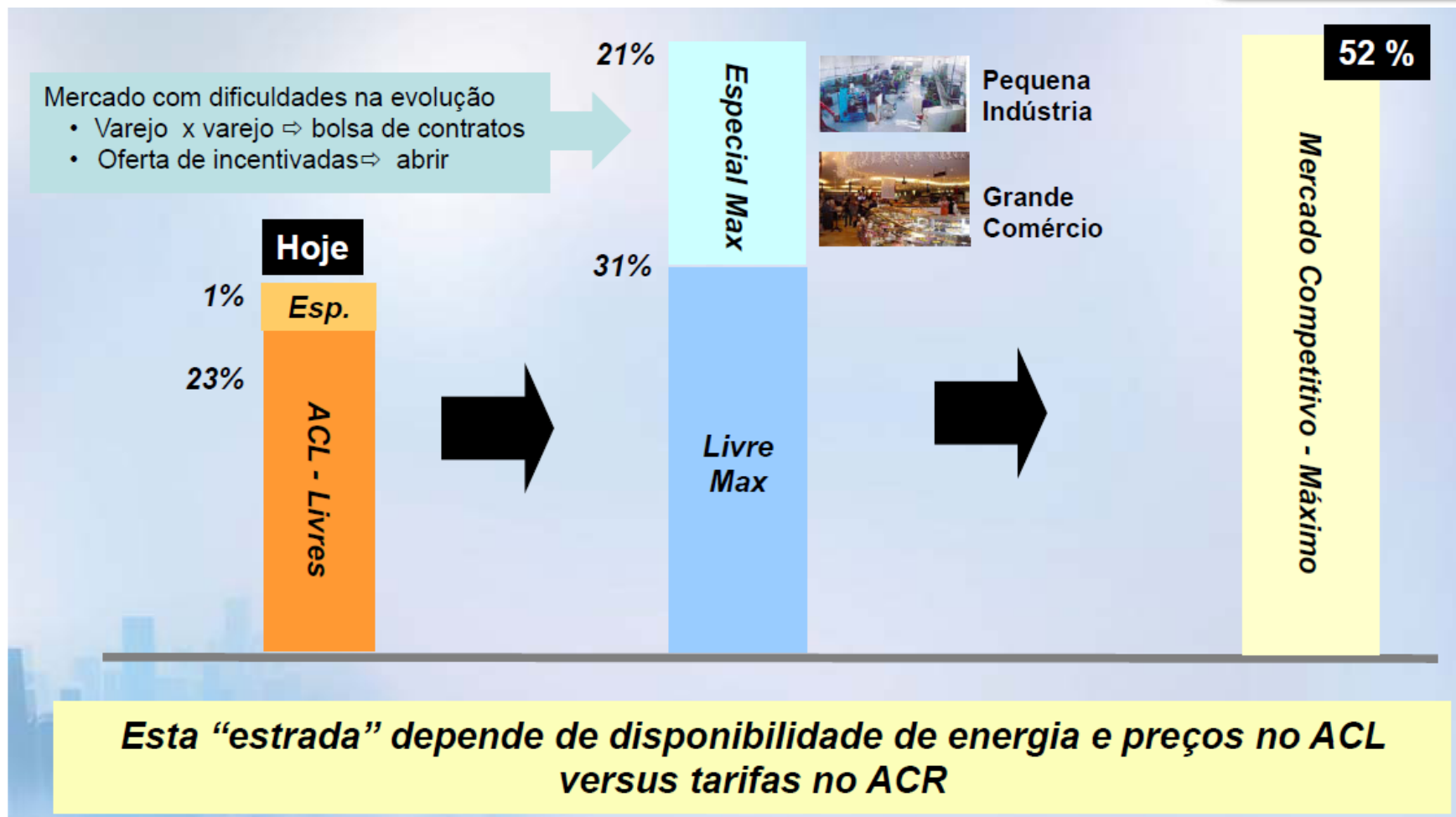
Empresas: Cemig GT, Capim Branco, Cemig PCH, Cachoeirão, Horizontes, Rosal, Sá Carvalho e UTE Barreiro

Liderança da Cemig GT no mercado Competitivo (MWmédios)



Fonte: DRE, análise Cemig

Evolução do mercado livre – expectativas máximas



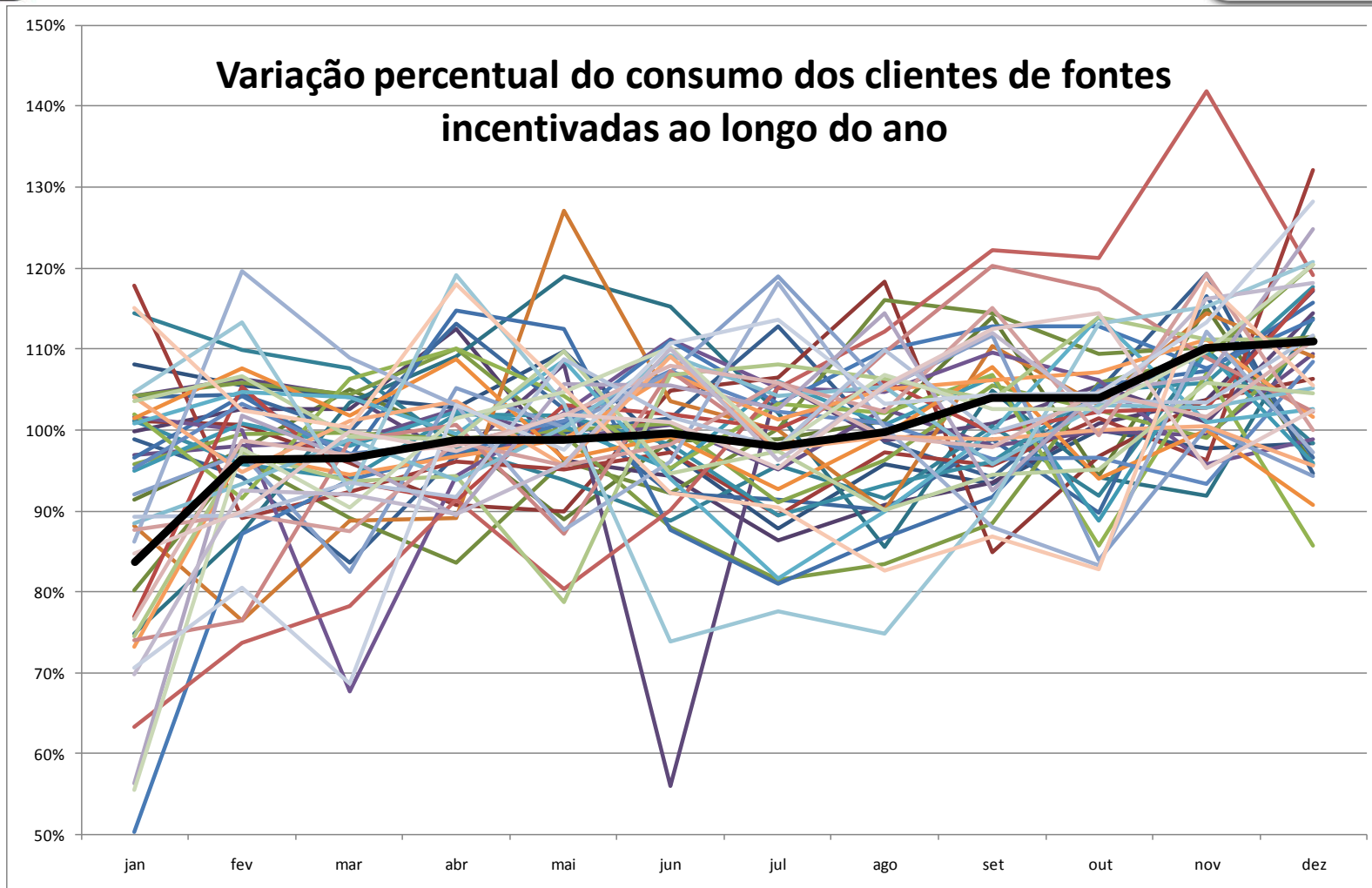


Particularidades do mercado de fontes incentivadas

- Pequenos volumes
- A maioria dos clientes está acostumada às compras no mercado cativo, pagando pelos valores medidos
- Imprevisibilidade do mercado
- Ocorrências de exposições mensais no curto prazo para alguns agentes por conta das sazonalizações
- Dificuldade na gestão de energia por parte dos clientes



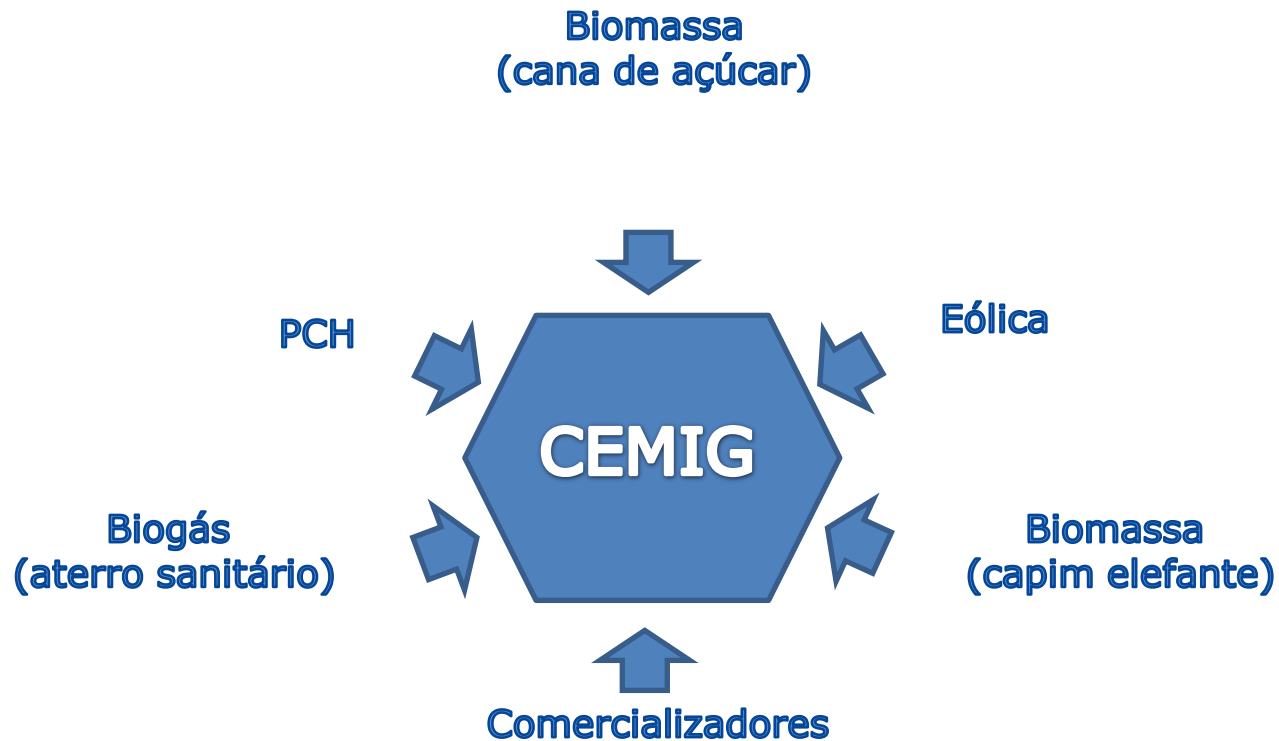
Comercialização de energia de fontes incentivadas





Comercialização de energia de fontes incentivadas

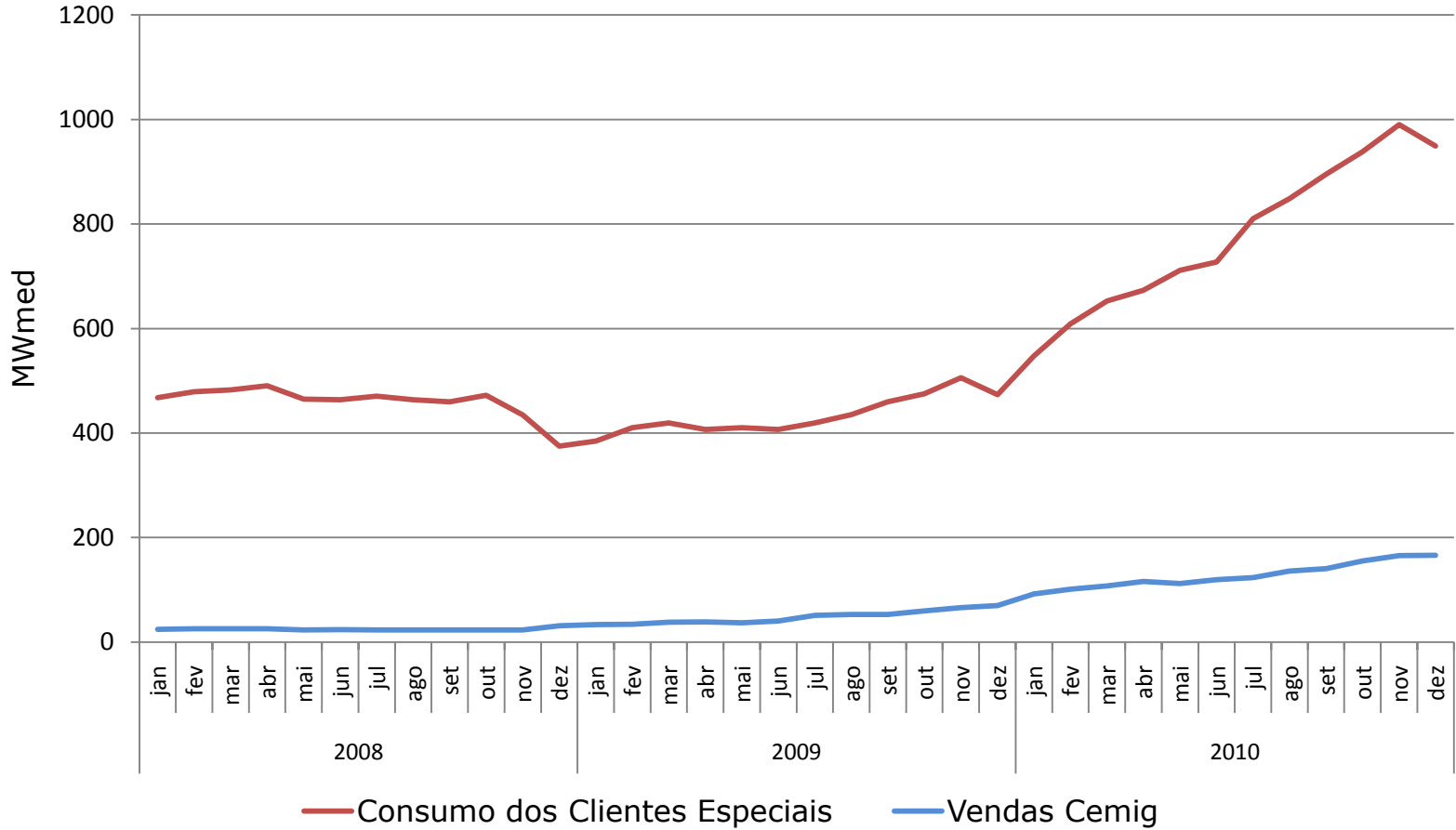
Portfólio diversificado de compra e venda





Evolução do Mercado de Clientes Especiais

Evolução do Consumo de clientes especiais na CCEE/Vendas grupo CEMIG

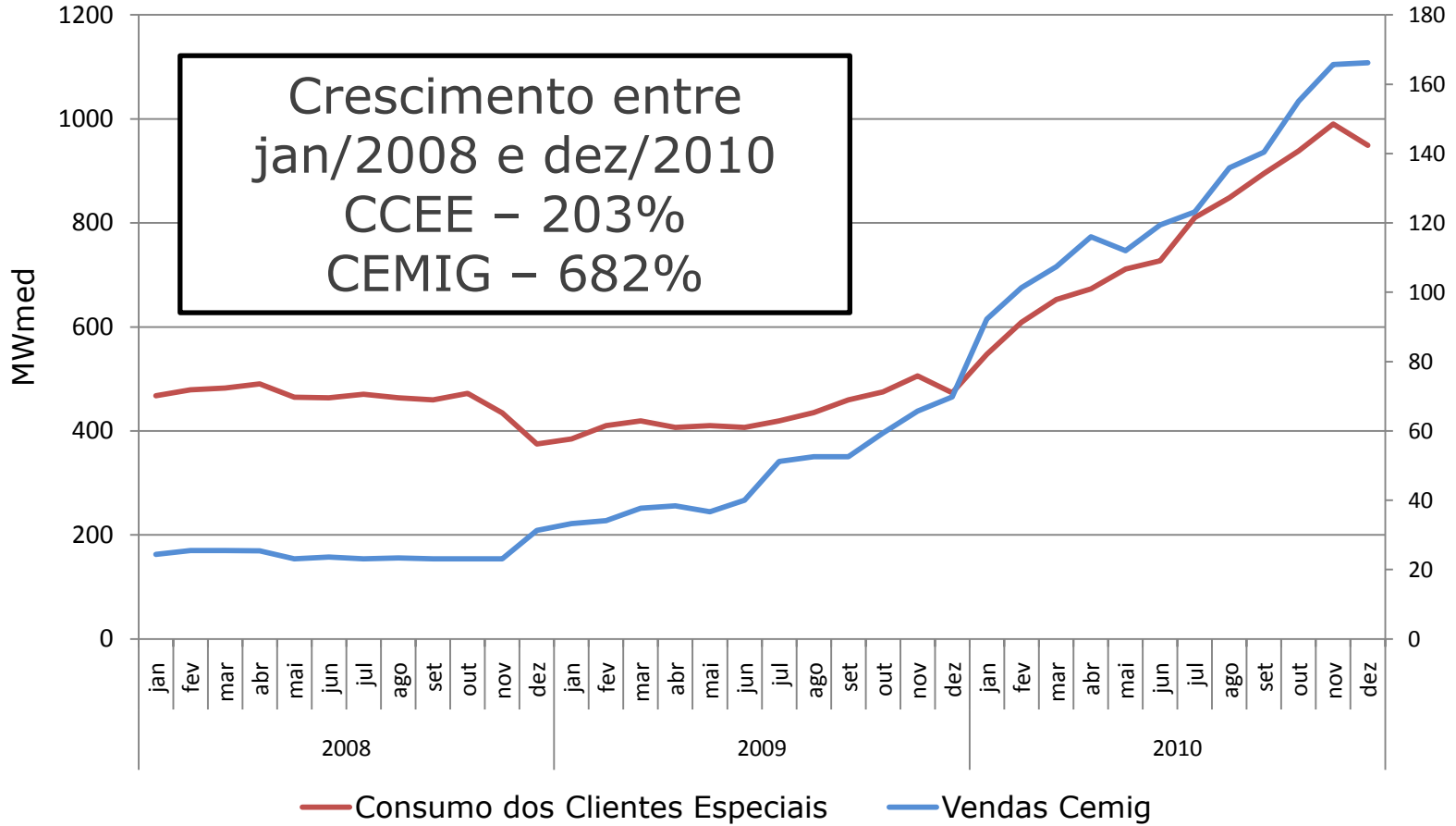


Fonte: CCEE, análise Cemig



Evolução do Mercado de Clientes Especiais

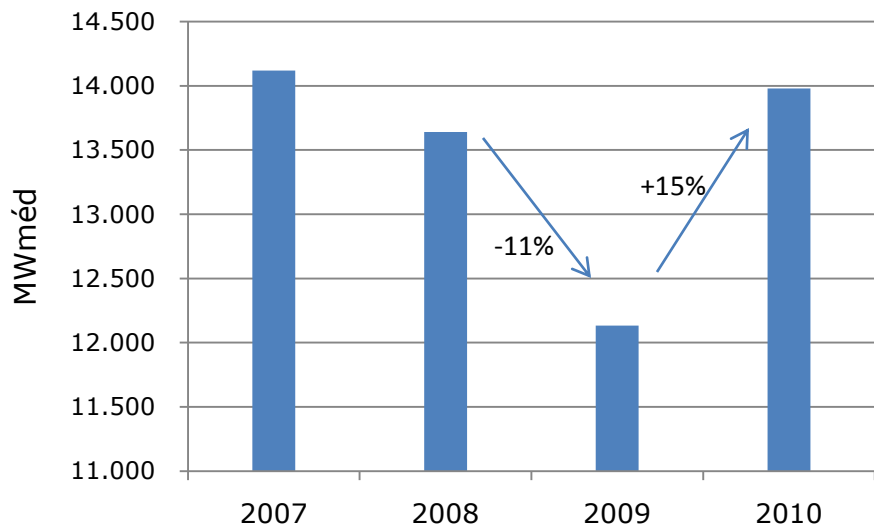
Evolução do Consumo de clientes especiais na CCEE/Vendas grupo CEMIG



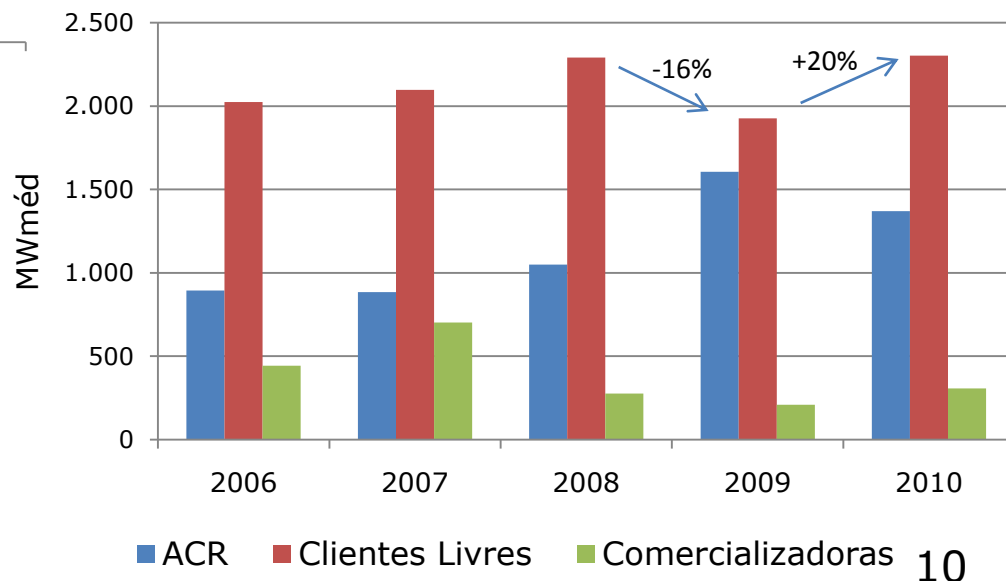
Fonte: CCEE, análise Cemig



Consumo de Energia do ACL



Vendas Cemig GT

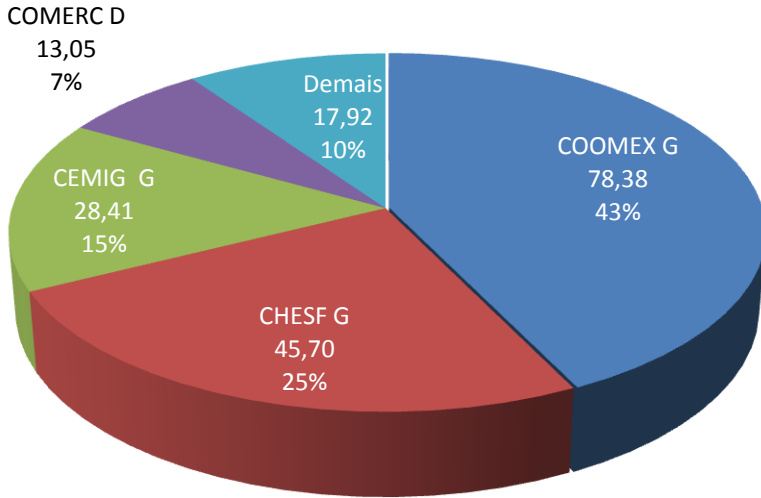


Fonte: CCEE, análise Cemig



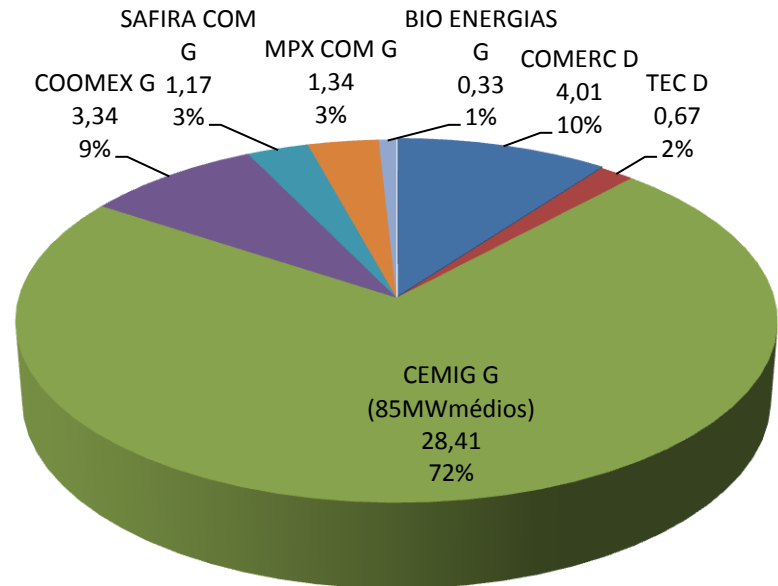
2011 – 10º. Leilão de Ajustes

Resultado Geral, vendas em MWmédios



Preço médio: R\$109,84/MWh

Resultado produto SE/4meses



Preço médio: R\$106,92/MWh

Preço CEMIG: R\$108,00/MWh

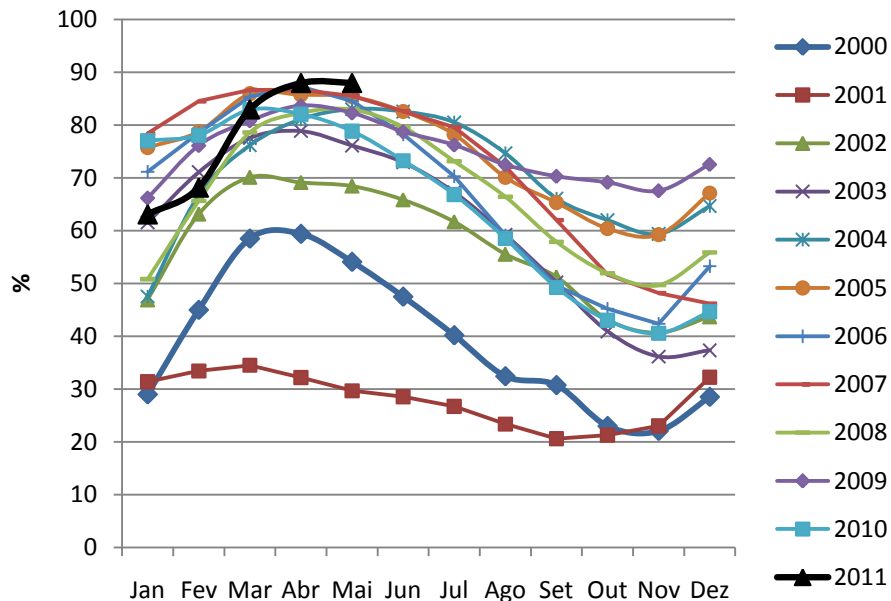
Fonte: CCEE, análise Cemig



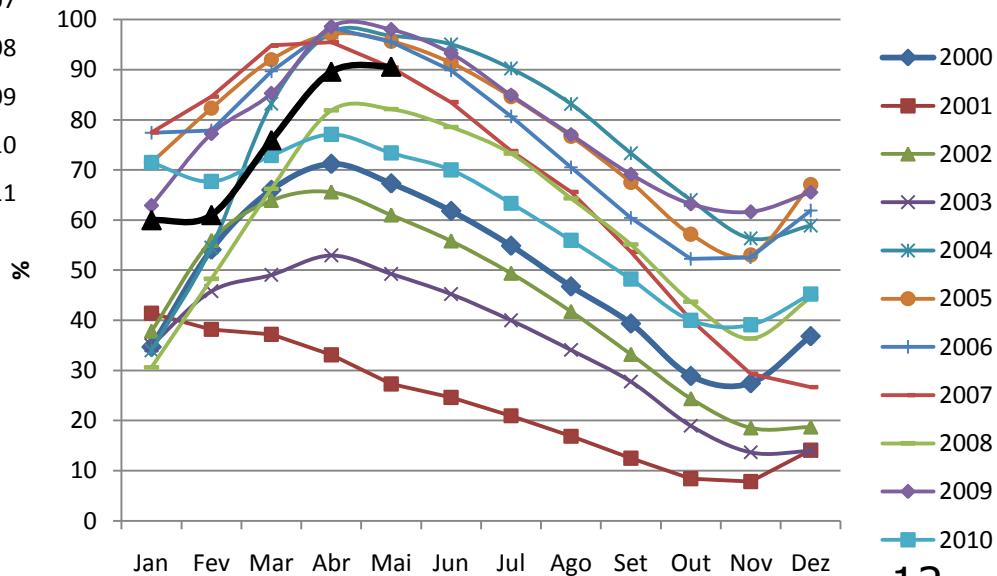


2011 - Condições de atendimento do SIN

Energia Armazenada - SE/CO (%Arm.Máx.)



Energia Armazenada - NE(%Arm.Máx.)



Fonte: ONS



Relações com Investidores

Telefone: (55-31) 3506-5024

Fax: (55-31) 3506-5025

ri@cemig.com.br

<http://ri.cemig.com.br>

